



© Lana Grossa GmbH

Modell 20 – Lookbook 20

**POLOJACKE
ECOPUNO**

POLOJACKE · ECOPUNO

Modell 20 – Lookbook 20



Größe 36/38 (40/42 - 44/46 - 48/50)

Die Angabe für Größe 40/42 steht in Klammern vor, für Größe 44/46 zwischen, für Größe 48/50 nach den Trennstrichen. Steht nur eine Angabe, so gilt sie für alle Größen.

Material: Lana Grossa-Qualität „**Ecopuno**“ (72 % Baumwolle, 17 % Schurwolle (Merino), 11 % Alpaka (Baby), LL = ca 215 m/50 g): ca **50 (100 - 100 - 100) g** Resedagrün (**Fb 20**), ca **150 (200 - 200 - 250) g** Weiß (**Fb 26**) und ca **100 (150 - 150 - 200) g** Grasgrün (**Fb 221**); Stricknadeln Nr 3 und Nr 3,5; Häkelnadel Nr 3,5; 7 weiße Knöpfe, Durchmesser 10 mm.

Die Polojacke wird in einem Stück, begonnen am re Ärmel, gestrickt.

Glatt re: Hinr re M, Rückr li M str.

Rippenmuster: 1 M li, 1 M re im Wechsel str, beids die Kettstrand-M arbeiten.

Kettrand-M: Die Rand-M am R-Anfang re str und am R-Ende wie zum Linksstricken abheben mit Faden vor der M.

Farbfolge: 8 (12 - 16 - 18) R Weiß, 4 R Resedagrün, 8 R Weiß, 18 R Grasgrün, 10 R Weiß, 4 R Resedagrün, 4 R Weiß, 4 R Grasgrün, 10 R Weiß, 8 R Resedagrün, 10 R Weiß, 18 R Grasgrün, 10 R Weiß, 8 R Resedagrün, 8 R Weiß, 4 R Grasgrün, 8 R Weiß, 18 R Grasgrün, 8 R Weiß, 8 R Resedagrün, 4 R Weiß, **4 R Resedagrün, 4 R Weiß, 8 R Resedagrün, 4 R Weiß, 18 R Grasgrün, 8 R Weiß, 4 R Resedagrün, 4 R Weiß, 4 R Grasgrün, 4 R Weiß, 8 R Resedagrün, 4 R Weiß, 18 R Grasgrün, 8 R Weiß, 4 R Grasgrün, 8 R Weiß, 8 R Resedagrün, 4 R Weiß, 4 R Grasgrün, 8 R Weiß, 18 R Grasgrün, 8 R Weiß, 8 R Resedagrün, 8 (12 - 16 - 18) R Weiß. Die ** kennzeichnen den Beginn der Farbfolge am li Vorderteil.

Maschenprobe: 26 M und 34 R glatt re mit Nd Nr 3,5 = 10 x 10 cm.

Re Ärmel: 102 (112 - 122 - 132) M mit Weiß und Nd Nr 3,5 anschlagen und 1 Rückr li M str. Weiter in der Farbfolge 88 (86 - 82 - 78) R str.

Re Vorder- und Rückenteil: Nach der 88. (86. - 82. - 78.) R der Farbfolge – nach 10 R Weiß (4 R Weiß - 4 R Resedagrün - 8 R Weiß) – beids 85 M für Rücken- und Vorderteil anschlagen = 272 (282 - 292 - 302) M. 64 (70 - 78 - 84) R ab Beginn

von Rücken- und Vorderteilen – nach 8 R Grasgrün – die M in der Mitte für den Halsausschnitt teilen und die re Hälfte zunächst stilllegen.

Rückenteil: Über die li Hälfte = 136 (141 - 146 - 151) M weiter mustergemäß in der Farbfolge 56 R str, dann die M stilllegen – nach 6 R Grasgrün.

Re Vorderteil: Für das re Vorderteil über die stillgelegten 136 (141 - 146 - 151) M weiter mustergemäß in der Farbfolge str, dabei für die Rundung am Halsausschnitt an der li Seite 4 M abk, dann in jeder 2. R 1 x 3 M, 2 x 2 M und 3 x 1 M abk. 26 R ab Ausschnittbeginn – nach 8 R Resedagrün – die Knopfleiste mit Weiß arbeiten, dafür in der folg Hinr an der re Seite für den Saumumschlag 5 M abk und die R beenden = 117 (122 - 127 - 132) M. 3 R str und in der folg Hinr für die Knopflöcher wie folgt str: 4 (3 - 7 - 7) M str, *2 M re zus-str, 1 U, 1 Überzug, 12 (13 - 13 - 14) M str, ab * 6x str, 2 M re zus-str, 1 U, 1 Überzug, die R beenden. In der folg Rückr aus jedem U 1 M li und 1 M li verschr herausstricken. 2 R str, dann für den Umbruch 1 Hinr li M str und noch 8 R für den Beleg glatt re str, dabei in der 4. R die Knopflöcher wdh. Dann die M abk.

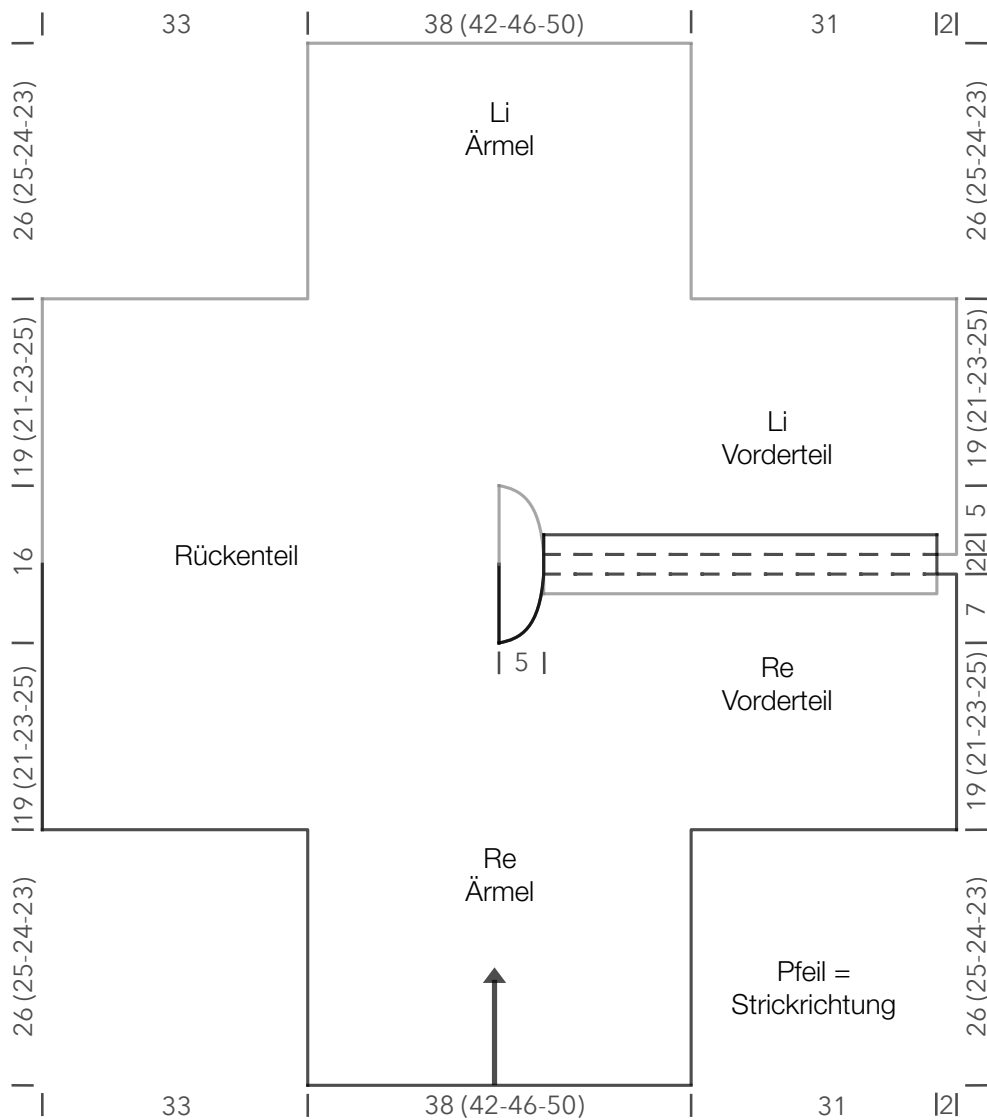
Li Vorderteil: 117 (122 - 127 - 132) M mit Weiß und Nd Nr 3,5 anschlagen und für die Knopfleiste 8 R glatt re, 1 Hinr li M und 7 R glatt re str, jedoch ohne Knopflöcher. Am Ende der letzten Rückr für den Saum 5 M dazu anschlagen. Dann gegengleich zum re Vorderteil weiterstricken und die Farbfolge ab ** mit 4 Resedagrün fortsetzen. Dann wieder zusammen mit den stillgelegten M des Rückenteils über alle 272 (282 - 292 - 302) M 64 (70 - 78 - 84) R weiter in der Farbfolge str. In der folg R beids 85 M abk.

Li Ärmel: Weiter über die mittleren 102 (112 - 122 - 132) M in der Farbfolge 88 (86 - 82 - 78) R str, dann die M in Weiß abk.

Ausarbeitung: Die Seiten- und Ärmelnähte schließen. Die Belege der Vorderteilkanten am Umbruch nach innen umklappen und festnähen. An der Knopfleiste des li Vorderteils die Knöpfe annähen. Die Saumkante 5 M tief nach innen umschlagen und festnähen. Den Halsausschnitt mit doppeltem Faden in Weiß und Häkelnadel Nr 3,5 mit 3 R fe-M behäkeln. Für den Kragen aus der Kante 91 M mit Weiß und Nd Nr 3 aufnehmen und im Rippenmuster str, dabei beids in jeder 2. R 1 M nach bzw. vor der Kettrand-M zun. 3 cm ab Kragenbeginn weiter mit Nd Nr 3,5 str. 6 cm ab Kragenbeginn die M abk.

POLOJACKE · ECOPUNO

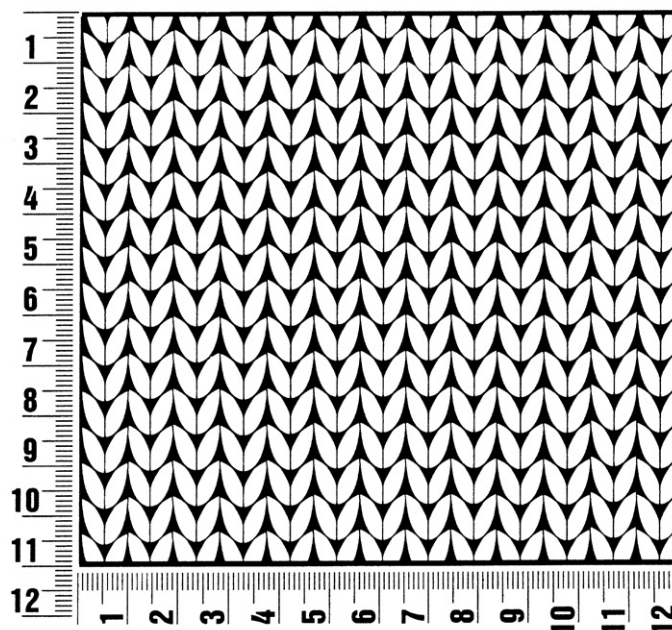
Modell 20 – Lookbook 20



Maschenprobe

Machen Sie eine unbedingt zu allererst eine Maschenprobe! Stricken Sie dafür ein ca. 12 x 12 cm großes Stück in Garn und Muster ihres ausgesuchten Modells. Danach zählen Sie ihre Maschenanzahl in der Breite von 10 cm und die Reihenanzahl in der Höhe von 10 cm. Haben Sie weniger Maschen als in der Anleitung angegeben, versuchen Sie entweder fester zu stricken oder nehmen Sie dünnere Nadeln bis sie auf dieselbe Anzahl wie in der Anleitung kommen. Haben Sie mehr Maschen, dann versuchen Sie lockerer zu stricken oder nehmen entsprechend dickere Nadeln bis es passt.

Bitte beachten Sie: Die Angaben zu Maschenprobe und Nadelstärke auf der Banderole des Knäuels sind für die Anfertigung eines der Modelle in diesem Heft nicht verbindlich, sie werden auf der Basis glatt rechts erstellt. Für eine perfekte Arbeit ist daher die Maschenprobe im gewünschten Muster ein Muss, damit Ihr Wunschmodell nicht nur schön aussieht, sondern auch passt!



Abkürzungen

abk = abketten

abn = abnehmen

beids = beidseitig

ca = Circa

cm = Zentimeter

D-Stb = Doppelstäbchen

Fb = Farbnummer

fe-M = feste M

folg = folgende

g = Gramm

häk = häkeln

Hinr = Hinreihe

Kett-M = Kettmasche

Krebs-M = Krebsmasche

li = links

LL = Lauflänge

Luft-M = Luftmasche

m = Meter

M = Masche

Nd = Nadel

Nr = Nummer

R = Reihe

Rand-M = Randmasche

Rd = Runde

re = rechts

Rückr = Rückreihe

Stb = Stäbchen

str = stricken

U = Umschlag

usw = und so weiter

verschr = verschränkt

(in das hintere Maschenglied einstechen, die M verdreht sich 1x)

wdh = wiederholen

zun = zunehmen

zus-str = zusammenstricken

Impressum

Herausgeber: Lana Grossa GmbH, Gaimersheim, www.lana-grossa.de

Fotograf: Wilfried Wulff, www.wilfriedwulff.com