



© Lana Grossa GmbH

Modell 11 – Gomitolo 15

SHIRT
GOMITOLO HIPPIE

SHIRT · GOMITOLO HIPPIE

Modell 11 – Gomitolo 15



Größe 36/38 (40/42 - 44/46 - 48/50)

Die Angabe für Größe 40/42 steht in Klammern vor, für Größe 44/46 zwischen, für Größe 48/50 nach den Trennstrichen. Steht nur eine Angabe, so gilt sie für alle Größen.

Material: Lana Grossa-Qualität „Gomitolo Hippie“ (66 % Baumwolle, 30 % Hanf, 4 % Leinen, LL = ca 300 m/100 g): **3 (3 - 3 - 4) Knäuel = ca 300 (300 - 300 - 400) g** Orange/Brombeer/Helltürkis/Pink/Natur/Limette (**Fb 3031**); kurze und lange Rundstricknadel Nr 2,5 und 3.

Das Shirt wird von oben nach unten in einem Stück gestrickt.

Rippenmuster: 1 M li, 1 M re im Wechsel str.

Glatt re: In Runden stets re M str. In Reihen: Hinr re M, Rückr li M str.

Raglanrippenmuster: Rapport über 2 M und 2 Rd. **1. Rd:** 1 U, 2 M re, 1 U. Die Umschläge in der folg Rd re str und nachfolgend beids in das glatt re Muster integrieren. **2. Rd:** Die 2. M der li Nd vor der 1. M re str dann die 1. M re str und beide M von der li Nd lassen. Die 1. und 2. Rd stets wdh, so werden je 2 Rd je Raglanrippe 2 M zugenommen.

Maschenprobe: 21 M und 32 R glatt re mit Nd Nr 3 = 10 x 10 cm.

Rundpasse: 116 M mit Nd Nr 2,5 anschlagen, zur Rd schließen, den Rundenbeginn markieren, und 3 cm im Rippenmuster str. Weiter mit Nd Nr 3 in folg Mustereinteilung str: *16 M glatt re = re Schulter, 2 M im Raglanrippenmuster, 38 M glatt

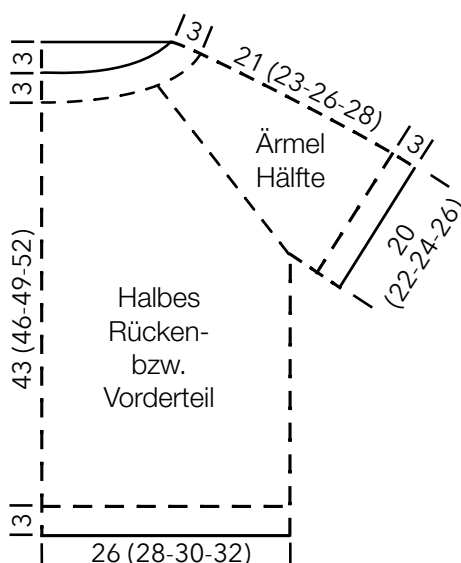
re = Vorderteil, 2 M im Raglanrippenmuster, ab * 1x für die li Schulter und Rückenteil wdh. Nach 58 (66 - 74 - 82) Rd ab Mustereinteilung sind es 348 (380 - 412 - 444) M. Nachfolgend werden Ärmel, Rücken- und Vorderteil getrennt glatt re gearbeitet, dafür die M wie folgt einteilen: re Ärmel 74 (82 - 90 - 98) M = zwischen den ehemaligen Raglanrippen, Vorderteil 100 (108 - 116 - 124) M = je 2 M des ehemaligen Raglanrippenmusters und dazwischen 96 (104 - 112 - 120) M, li Ärmel 74 (82 - 90 - 98) M, Rückenteil 100 (108 - 116 - 124) M.

Ärmel: Mit Nd Nr 3 über die je 74 (82 - 90 - 98) M 10 R glatt re str, dabei jeweils am Ende jeder R aus der letzten M 1 M re und 1 M li heraus str = 84 (92 - 100 - 108) M. Nun für den Saum mit Nd Nr 2,5 noch weiter in Rd 3 cm im Rippenmuster str, dann alle M locker abk.

Rückenteil: Für das Rückenteil über die 100 (108 - 116 - 124) M 10 R glatt re str, dabei in jeder Hinr beids 1 M aus den zugenommenen Ärmelmaschen aufnehmen = 110 (118 - 126 - 134) M.

Rücken- und Vorderteil: Direkt nach der letzten Hinr am Rückenteil 5 M aus den zugenommenen Ärmelmaschen aufnehmen und über die folg 100 (108 - 116 - 124) M des Vorderteils str, 5 M aus den zugenommenen Ärmelmaschen aufnehmen. Weiter über alle 220 (236 - 252 - 268) M in Rd glatt re str. 43 (46 - 49 - 52) cm ab Halsblende - am Vorderteil gemessen, für den Saum mit Nd Nr 2,5 noch weiter in Rd 3 cm im Rippenmuster str, dann alle M locker abk.

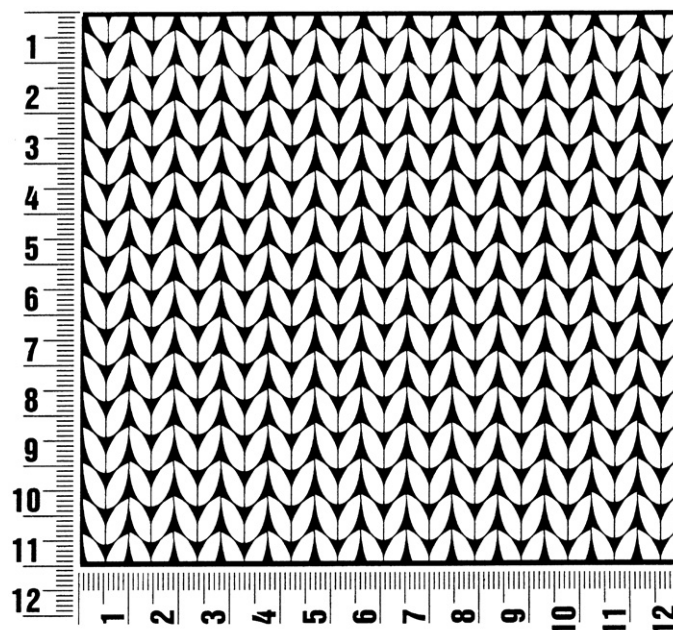
Ausarbeitung: Alle Fäden vernähen und evtl. kleine Löcher an den Übergängen der Raglanpasse schließen.



Maschenprobe

Machen Sie eine unbedingt zu allererst eine Maschenprobe! Stricken Sie dafür ein ca. 12 x 12 cm großes Stück in Garn und Muster ihres ausgesuchten Modells. Danach zählen Sie ihre Maschenanzahl in der Breite von 10 cm und die Reihenanzahl in der Höhe von 10 cm. Haben Sie weniger Maschen als in der Anleitung angegeben, versuchen Sie entweder fester zu stricken oder nehmen Sie dünnere Nadeln bis sie auf dieselbe Anzahl wie in der Anleitung kommen. Haben Sie mehr Maschen, dann versuchen Sie lockerer zu stricken oder nehmen entsprechend dickere Nadeln bis es passt.

Bitte beachten Sie: Die Angaben zu Maschenprobe und Nadelstärke auf der Banderole des Knäuels sind für die Anfertigung eines der Modelle in diesem Heft nicht verbindlich, sie werden auf der Basis glatt rechts erstellt. Für eine perfekte Arbeit ist daher die Maschenprobe im gewünschten Muster ein Muss, damit Ihr Wunschmodell nicht nur schön aussieht, sondern auch passt!



Abkürzungen

abk = abketten

abn = abnehmen

beids = beidseitig

ca = Circa

cm = Zentimeter

D-Stb = Doppelstäbchen

Fb = Farbnummer

fe-M = feste M

folg = folgende

g = Gramm

häk = häkeln

Hinr = Hinreihe

Kett-M = Kettmasche

Krebs-M = Krebsmasche

li = links

LL = Lauflänge

Luft-M = Luftmasche

m = Meter

M = Masche

Nd = Nadel

Nr = Nummer

R = Reihe

Rand-M = Randmasche

Rd = Runde

re = rechts

Rückr = Rückreihe

Stb = Stäbchen

str = stricken

U = Umschlag

usw = und so weiter

verschr = verschränkt

wdh = wiederholen

zun = zunehmen

zus-str = zusammenstricken

Impressum

Herausgeber: Lana Grossa GmbH, Gaimersheim, www.lana-grossa.de

Fotograf: Wilfried Wulff, www.wilfriedwulff.com