



© Lana Grossa GmbH

Modell 24 – Nera 1

---

# **JACKE**

## **WINTER SOFTNESS**



# JACKE · WINTER SOFTNESS

## Modell 24 – Nera 1



**Größe** 36/38 (40/42 - 44/46 - 48/50)

Die Angabe für Größe 40/42 steht in Klammern vor, für Größe 44/46 zwischen, für Größe 48/50 nach den Trennstrichen. Steht nur eine Angabe, so gilt sie für alle Größen.

**Material:** Lana Grossa-Qualität „Winter Softness“ (62 % Schurwolle (Merino Extrafine), 38 % Baumwolle (Bio), LL = ca 70 m/50 g): ca **900 (950 - 1000 - 1050) g** Beige (**Fb 18**); Stricknadeln Nr 6 und 7.

**Kraus re:** Hinr re M, Rückr re M str. Die Rand-M am R-Anfang re str und am R-Ende mit dem Faden vor der M wie zum Linksstricken abheben.

**Betonte Zunahmen (Es wird jeweils 1 x 1 M zugenommen):** Die Zunahmen stets in einer Hinr arbeiten. **Re Seite:** Rand-M, 3 M re, 1 M re verschr aus dem Quersfaden zur folg M herausstricken. **Li Seite:** Die R bis auf die letzten 4 M str, 1 M re verschr aus dem Quersfaden zur folg M herausstricken, 3 M re, Rand-M.

**Maschenprobe:** 12 M und 21 R kraus re mit Nd Nr 7 = 10 x 10 cm.

**Rückenteil:** 78 (82 - 86 - 90) M mit Nd Nr 6 anschlagen kraus re str. 4 cm ab Anschlag weiter mit Nd Nr 7 str. 41 (39 - 37 -

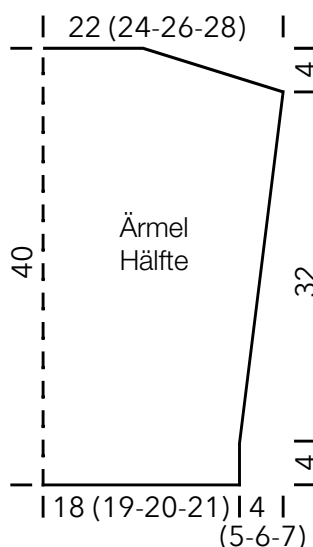
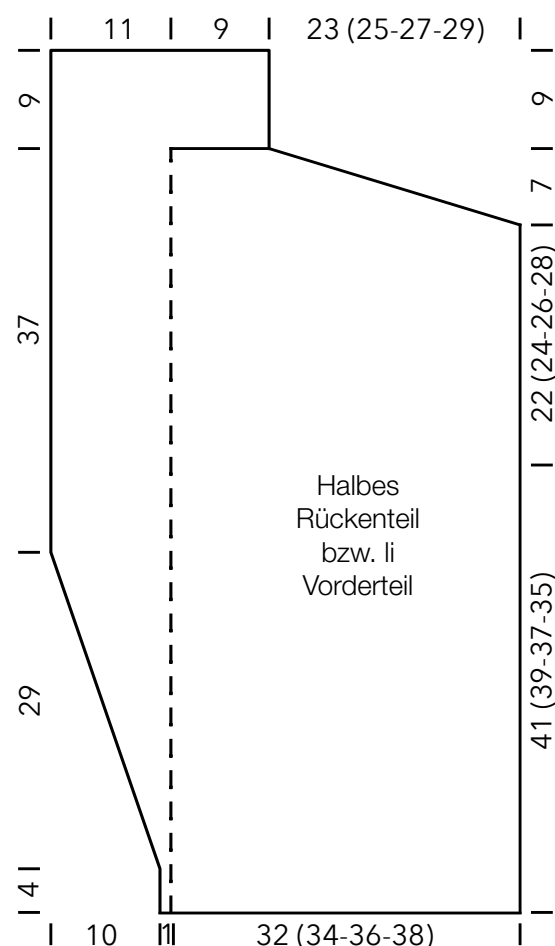
35) cm ab Anschlag beids den Beginn der Armausschnitte markieren. 22 (24 - 26 - 28) cm ab Beginn der Armausschnitte für die Schultern beids in jeder 2. R 7 (5 - 3 - 1) x 4 M und 0 (2 - 4 - 6) x 5 M abk, dann die restlichen 22 M abk.

**Li Vorderteil:** 40 (42 - 44 - 46) M mit Nd Nr 6 anschlagen und kraus re str. 4 cm ab Anschlag weiter mit Nd Nr 7 str, dabei an der li Seite für den angeschnittenen Schalkragen 1 M betont zun (siehe Beschreibung oben) und nachfolgend noch abwechselnd in jeder 6. und 4. R 11 x 1 M betont zun = 52 (54 - 56 - 58) M. Gleichzeitig an der re Seite den Armausschnitt wie beim Rückenteil markieren und die Schulterschrägung an der re Seite wie beim Rückenteil str. Über die restlichen 24 M für den Schalkragen noch 9 cm str, dann die M stilllegen oder abk.

**Re Vorderteil:** Gegengleich zum li Vorderteil str.

**Ärmel:** Je 44 (46 - 48 - 50) M mit Nd Nr 6 anschlagen und kraus re str. 4 cm ab Anschlag weiter mit Nd Nr 7 str, dabei nachfolgend für die Armschrägung beids abwechselnd jede 8. und 10. R (in jeder 8. R - abwechselnd jede 6. und 8. R - abwechselnd jede 6. und 8. R) 6 (7 - 8 - 9) x 1 M zun = 56 (60 - 64 - 68) M. 36 cm ab Anschlag für die leichte Armkugel beids in jeder 2. R 1 (3 - 3 - 1) x 5 M, 3 (1 - 0 - 0) x 4 M und 0 (0 - 1 - 3) x 6 M abk. Anschließend die restlichen 22 M abk.

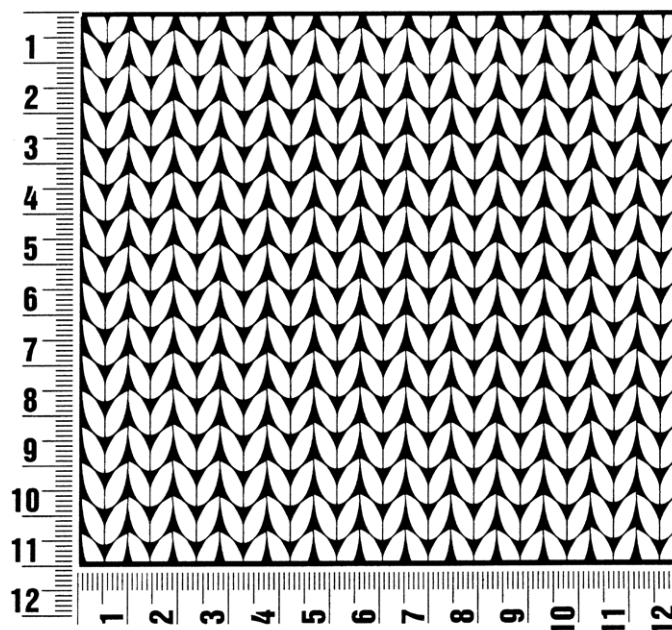
**Ausarbeiten:** Die Schulternähte schließen. Die Abkettkanten des Schalkragens aneinandernähen oder im Maschenstich zusammennähen und den Kragen in den rückwärtigen Halsausschnitt nähen. Ärmel- und Seitennähte schließen. Die Ärmel einnähen.



## Maschenprobe

Machen Sie eine unbedingt zu allererst eine Maschenprobe! Stricken Sie dafür ein ca. 12 x 12 cm großes Stück in Garn und Muster ihres ausgesuchten Modells. Danach zählen Sie ihre Maschenanzahl in der Breite von 10 cm und die Reihenanzahl in der Höhe von 10 cm. Haben Sie weniger Maschen als in der Anleitung angegeben, versuchen Sie entweder fester zu stricken oder nehmen Sie dünnere Nadeln bis sie auf dieselbe Anzahl wie in der Anleitung kommen. Haben Sie mehr Maschen, dann versuchen Sie lockerer zu stricken oder nehmen entsprechend dickere Nadeln bis es passt.

**Bitte beachten Sie:** Die Angaben zu Maschenprobe und Nadelstärke auf der Banderole des Knäuels sind für die Anfertigung eines der Modelle in diesem Heft nicht verbindlich, sie werden auf der Basis glatt rechts erstellt. Für eine perfekte Arbeit ist daher die Maschenprobe im gewünschten Muster ein Muss, damit Ihr Wunschmodell nicht nur schön aussieht, sondern auch passt!



## Abkürzungen

**abk** = abketten  
**abn** = abnehmen  
**beids** = beidseitig  
**ca.** = circa  
**cm** = Zentimeter  
**D-Stb** = Doppelstäbchen  
**Fb** = Farbnummer  
**fe-M** = feste M  
**folg** = folgende

**g** = Gramm  
**Hinr** = Hinreihe  
**Kett-M** = Kettmasche  
**Krebs-M** = Krebsmasche  
**li** = links  
**LL** = Lauflänge  
**Luft-M** = Luftmasche  
**m** = Meter  
**M** = Masche

**Nd** = Nadel  
**Nr** = Nummer  
**R** = Reihe  
**Rand-M** = Randmasche  
**Rd** = Runde  
**re** = rechts  
**Rückr** = Rückreihe  
**Stb** = Stäbchen  
**str** = stricken

**U** = Umschlag  
**usw.** = und so weiter  
**verschr** = verschränkt  
**wdh** = wiederholen  
**zun** = zunehmen  
**zus-str** = zusammenstricken

### Impressum

**Herausgeber:** Lana Grossa GmbH, Gaimersheim, [www.lana-grossa.de](http://www.lana-grossa.de)  
**Fotograf:** Milan Soos, [www.milansoos.com](http://www.milansoos.com)