



© Lana Grossa GmbH

Modell 08 – Lookbook 17

MANTEL GIGANTE

MANTEL · GIGANTE

Modell 08 – Lookbook 17



Größe 36/38 (40/42 - 44/46 - 48/50 - 52/54)

Die Angabe für Größe 40/42 steht in Klammern an erster Stelle, für Größe 44/46 an zweiter Stelle, für Größe 48/50 an dritter Stelle und für Größe 52/54 an letzter Stelle. Steht nur eine Angabe, so gilt sie für alle Größen.

Material: Lana Grossa-Qualität „Gigante“ (70 % Alpaka (fine), 30 % Polyamid, LL = ca 300 m/100 g): ca **500 (500 - 600 - 600 - 700) g** Altrosa/Brombeer/Hell-/Dunkeloliv (**Fb 10**); Stricknadeln Nr 5,5 und Nr 6.

Rippenmuster: 1 M li, 1 M re im Wechsel str, bei ungerader M-Zahl enden mit 1 M li. In allen folg R die M str, wie sie erscheinen.

Doppelte Rand-M (über 2 M): Anfang der R: 1 M wie zum Linksstricken abheben, Faden liegt dabei vorne, 1 M re str.
Ende der R: 1 M wie zum Linksstricken abheben, Faden liegt dabei vorne, 1 M re str.

Glatt re: Hinr re M, Rückr li M str. Rand-M stets re str.

Maschenprobe: 13 M und 18 R glatt re mit Nd Nr 6 = 10 x 10 cm.

Rückenteil: 80 (86 - 92 - 98 - 104) M mit Nd Nr 5,5 anschlagen und zwischen je 2 M doppelter Rand-M glatt re str. Ab der 7. R weiter mit Nd Nr 6 glatt re str. 30 cm ab Anschlag beids das Schlitzende markieren und nachfolgend beids keine doppelten Rand-M mehr str. 46 (44 - 42 - 40 - 38) cm ab Schlitzende beids den Beginn der Armausschnitte markieren. 20 (22 - 24 - 26 - 28) cm ab Beginn der Armausschnitte für die Schultern beids in jeder 2. R 6 (3 - 0 - 0 - 0) x 5 M, 0 (3 - 6 - 3 - 0) x 6 M und 0 (0 - 0 - 3 - 6) x 7 M abk, anschließend für den Halsausschnitt die restlichen 20 M abk.

Li Vorderteil: Zunächst den Taschenbeutel vorbereiten: 22 (23 - 24 - 25 - 26) M mit Nd Nr 6 anschlagen und 15 (15,5 - 16 - 16,5 - 17) cm glatt re str, dann die M stilllegen. 59 (62 - 65 - 68 - 71) M mit Nd Nr 5,5 anschlagen und in folg Muster-einteilung str: 2 M doppelte Rand-M, 49 (52 - 55 - 58 - 61) M glatt re, 6 M Rippenmuster, doppelte Rand-M. Ab der 7. R weiter mit Nd Nr 6 str. 30 cm ab Anschlag an der re Seite das Schlitzende markieren und ab hier keine doppelte Rand-M mehr str. 20 cm ab Schlitzende für die Tasche eine Rückr wie folgt str: 25 (26 - 27 - 28 - 29) M mustergemäß, 20 (21 - 22 - 23 - 24) M re abk, die R mustergemäß beenden. In der folg Hinr den Taschenbeutel einsetzen, dabei an beiden Übergängen jeweils die erste und letzte M zus-str, so dass es insgesamt wieder 59 (62 - 65 - 68 - 71) M sind. Nachfolgend an der re Seite Armausschnitt und Schulter wie beim Rückenteil arbeiten. Anschließend über die restlichen 29 M für den Beleg noch 9 cm mustergemäß str, dann die M abk. Den Taschenbeutel möglichst unsichtbar an das Vorderteil nähen.

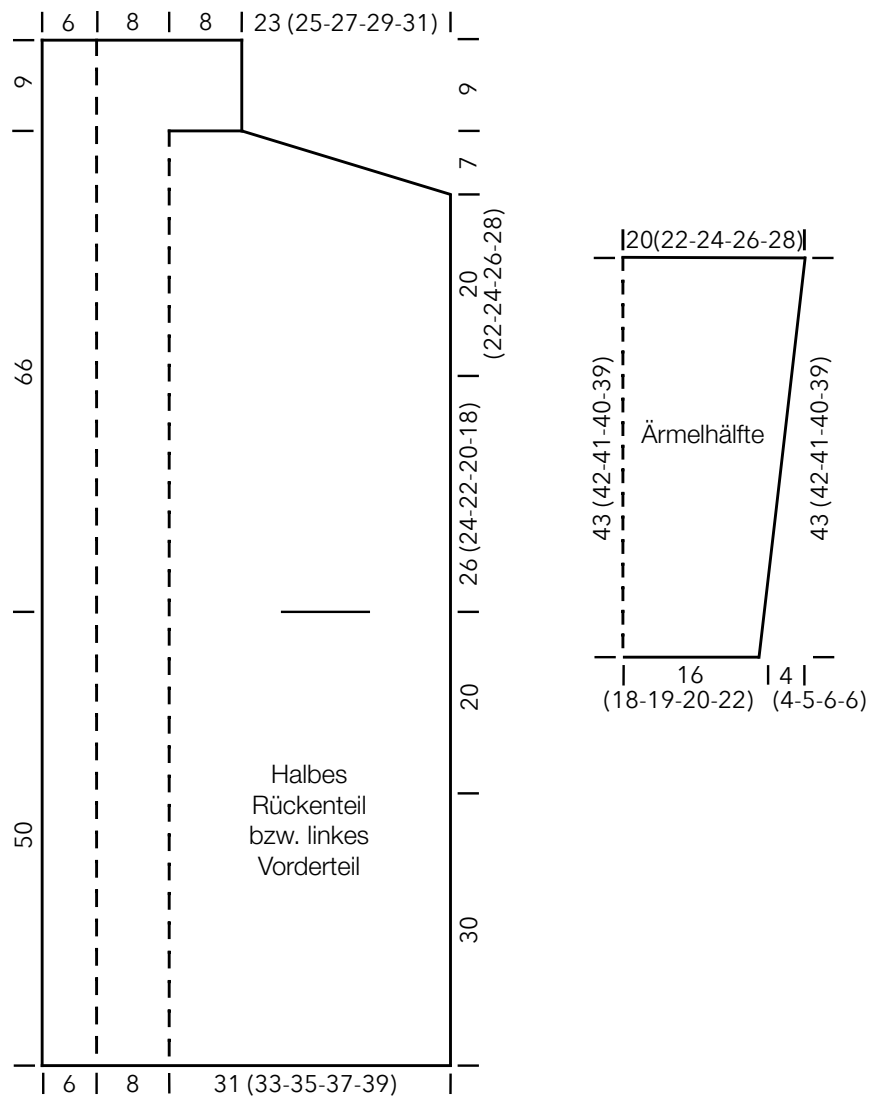
Re Vorderteil: Gegengleich zum li Vorderteil.

Ärmel: Je 42 (46 - 50 - 54 - 58) M mit Nd Nr 5,5 anschlagen und glatt re str. Ab der 7. R weiter mit Nd Nr 6 glatt re str und beids für die Armschrägung in jeder 12. R (in jeder 10. R - abwechselnd in jeder 8. und 10. R - in jeder 8. R - abwechselnd in jeder 6. und 8. R) 5 (6 - 7 - 8 - 9) x 1 M zun = 52 (58 - 64 - 70 - 76) M. 43 (42 - 41 - 40 - 39) cm ab Anschlag alle M abk.

Ausarbeiten: Die Abkettkanten der Belege aneinandernähen und den Beleg in den rückwärtigen Halsausschnitt nähen. Die Schulter-, Seiten- und Ärmelnähte schließen. Die Ärmel einnähen.

MANTEL · GIGANTE

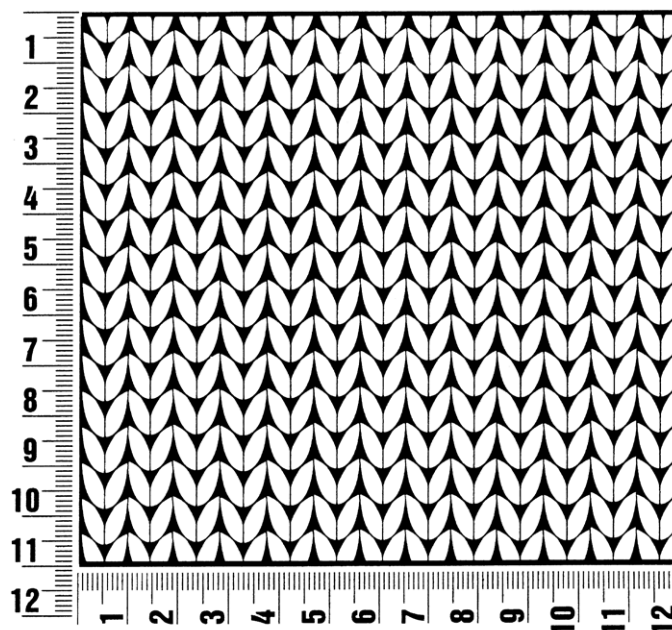
Modell 08 – Lookbook 17



Maschenprobe

Machen Sie eine unbedingt zu allererst eine Maschenprobe! Stricken Sie dafür ein ca. 12 x 12 cm großes Stück in Garn und Muster ihres ausgesuchten Modells. Danach zählen Sie ihre Maschenanzahl in der Breite von 10 cm und die Reihenanzahl in der Höhe von 10 cm. Haben Sie weniger Maschen als in der Anleitung angegeben, versuchen Sie entweder fester zu stricken oder nehmen Sie dünnere Nadeln bis sie auf dieselbe Anzahl wie in der Anleitung kommen. Haben Sie mehr Maschen, dann versuchen Sie lockerer zu stricken oder nehmen entsprechend dickere Nadeln bis es passt.

Bitte beachten Sie: Die Angaben zu Maschenprobe und Nadelstärke auf der Banderole des Knäuels sind für die Anfertigung eines der Modelle in diesem Heft nicht verbindlich, sie werden auf der Basis glatt rechts erstellt. Für eine perfekte Arbeit ist daher die Maschenprobe im gewünschten Muster ein Muss, damit Ihr Wunschmodell nicht nur schön aussieht, sondern auch passt!



Abkürzungen

abk = abketten

abn = abnehmen

beids = beidseitig

ca = Circa

cm = Zentimeter

D-Stb = Doppelstäbchen

Fb = Farbnummer

fe-M = feste M

folg = folgende

g = Gramm

häk = häkeln

Hinr = Hinreihe

Kett-M = Kettmasche

Krebs-M = Krebsmasche

li = links

LL = Lauflänge

Luft-M = Luftmasche

m = Meter

M = Masche

Nd = Nadel

Nr = Nummer

R = Reihe

Rand-M = Randmasche

Rd = Runde

re = rechts

Rückr = Rückreihe

Stb = Stäbchen

str = stricken

U = Umschlag

usw = und so weiter

verschr = verschränkt

wdh = wiederholen

zun = zunehmen

zus-str = zusammenstricken

Impressum

Herausgeber: Lana Grossa GmbH, Gaimersheim, www.lana-grossa.de

Fotograf: Wilfried Wulff, www.wilfriedwulff.com