



© Lana Grossa GmbH

Modell 7 – Nera 1

PULLOVER .

ALTA MODA CASHMERE 16, SETASURI & COSMO

PULLOVER ·

ALTA MODA CASHMERE 16,

SETASURI & COSMO

Modell 7 – Nera 1



Größe 36/38 (40/42 - 44/46 - 48/50)

Die Angabe für Größe 40/42 steht in Klammern vor, für Größe 44/46 zwischen, für Größe 48/50 nach den Trennstrichen. Steht nur eine Angabe, so gilt sie für alle Größen.

Material: Lana Grossa-Qualität „Alta Moda Cashmere 16“ (78 % Schurwolle (Merino), 12 % Kaschmir, 10 % Polyamid, LL = ca 110 m/50 g): ca **250 (300 - 300 - 350) g** Taupe (**Fb 3**), ca **100 (100 - 150 - 150) g** Beige (**Fb 76**) und ca **100 (100 - 150 - 150) g** Nachtgrau (**Fb 13**); Lana Grossa-Qualität „Setasuri“ (69 % Alpaka (Suri), 31 % Seide, LL = ca 212 m/25 g): ca **100 (100 - 125 - 125) g** Creme (**Fb 2**); Lana Grossa-Qualität „Cosmo“ (100 % Baumwolle plus Pailletten, LL = ca 260 m/100 g): **100 (100 - 200 - 200) g** Mokka (**Fb 6**); Stricknadeln Nr 8 und 9; kurze Rundstricknadel Nr 8.

Der Pullover wird stets mit 2 oder 3 Fäden gleichzeitig gestrickt. Die Kombination der Fäden ist bei den Mustern für jede R angegeben.

Rippenmuster: Taupe + Setasuri. 1 M li, 1 M re im Wechsel str. Ab der folg R die M str, wie sie erscheinen.

Grundmuster: Alle ungeraden R sind Hinr, alle geraden R sind Rückr. Die *kursiv markierten* R bilden auf der Vorderseite eine Li-Rippe.

1. R (Hinr): Taupe + Setasuri + Cosmo. Alle M re.

2. R (Rückr): Taupe + Setasuri + Cosmo. Alle M li.

3. R: Taupe + Setasuri + Cosmo. Alle M re.

4. R: *Nachtgrau + Setasuri. Alle M re.*

5. R: Nachtgrau + Setasuri. Alle M re.

6. R: *Taupe + Setasuri + Cosmo. Alle M re.*

7. R: Taupe + Setasuri + Cosmo. Alle M re.

8. R: Taupe + Setasuri + Cosmo. Alle M li.

9. R: Taupe + Setasuri + Cosmo. Alle M re.

10. R: *Beige + Setasuri. Alle M re.*

11. R: Beige + Setasuri. *1 M re, 1 U, ab * stets wdh, enden mit 1 M re.

12. R: *Beige + Setasuri. Alle M re und alle U fallen lassen.*

13. R: Beige + Setasuri. Alle M re.

14. R: Taupe + Setasuri + Cosmo. Alle M li.

15. R: Taupe + Setasuri + Cosmo. Alle M re.

16. R: Taupe + Setasuri + Cosmo. Alle M li.

17. R: Taupe + Setasuri + Cosmo. Alle M re.

18. R: *Nachtgrau + Setasuri. Alle M re.*

19. R: Nachtgrau + Setasuri. Alle M re.

20. R: *Taupe + Setasuri + Cosmo. Alle M re.*

21. R: Taupe + Setasuri + Cosmo. Alle M re.

22. R: Taupe + Setasuri + Cosmo. Alle M li.

23. R: Taupe + Setasuri + Cosmo. Alle M re.

24. R: *Beige + Setasuri. Alle M re.*

25. R: Beige + Setasuri. Alle M re.

26. R: *Taupe + Setasuri + Cosmo. Alle M re.*

27. R: Taupe + Setasuri + Cosmo. Alle M re.

28. R: Taupe + Setasuri + Cosmo. Alle M li.

29. R: Taupe + Setasuri + Cosmo. Alle M re.

30. R: *Nachtgrau + Setasuri. Alle M re.*

31. R: Nachtgrau + Setasuri. *1 M re, 1 U, ab * stets wdh, enden mit 1 M re.

32. R: *Nachtgrau + Setasuri. Alle M re und alle U fallen lassen.*

33. R: Nachtgrau + Setasuri. Alle M re.

34. R: Taupe + Setasuri + Cosmo. Alle M li.

35. R: Taupe + Setasuri + Cosmo. Alle M re.

36. R: Taupe + Setasuri + Cosmo. Alle M li.

37. R: Taupe + Setasuri + Cosmo. Alle M re.

38. R: *Beige + Setasuri. Alle M re.*

39. R: Beige + Setasuri. Alle M re.

40. R: *Taupe + Setasuri + Cosmo. Alle M re.*

Die 1. bis 40. R stets wdh.

Maschenprobe: 10 M und 16 R Grundmuster mit 2 oder 3fachem Faden und Nd Nr 9 = 10 x 10 cm.

Rückenteil: 67 (71 - 75 - 79) M mit doppeltem Faden und Nd Nr 8 anschlagen und im Rippenmuster 4 cm str, dann weiter mit Nd Nr 9 im Grundmuster str. 26 (27 - 28 - 29) cm ab Rippenmuster beids den Beginn der Armausschnitte markieren. 22 (24 - 26 - 28) cm ab Beginn der Armausschnitte für die Schultern beids in jeder 2. R 3 (1 - 0 - 0) x 7 M, 0 (2 - 2 - 0) x 8 M und 0 (0 - 1 - 3) x 9 M abk, anschließend für den Halsausschnitt die restlichen 25 M eher fest abk.

Vorderteil: Wie das Rückenteil str, jedoch in der letzten R beim Abketten der restliche 25 M für den Halsausschnitt diese sehr locker abk.

Ärmel: Je 27 (29 - 31 - 33) M mit doppeltem Faden und Nd Nr 8 anschlagen und im Rippenmuster 6 cm str, dabei in der letzten R verteilt 0 (2 - 4 - 6) U arbeiten und diese in der folg R verschr str = 27 (31 - 35 - 39) M. Weiter mit Nd Nr 9 im Grundmuster str, dabei nachfolgend für die Armschrägung beids in jeder 6. R 9 x 1 M zun = 45 (49 - 53 - 57) M. 36 cm ab Rippenmuster alle M abk.

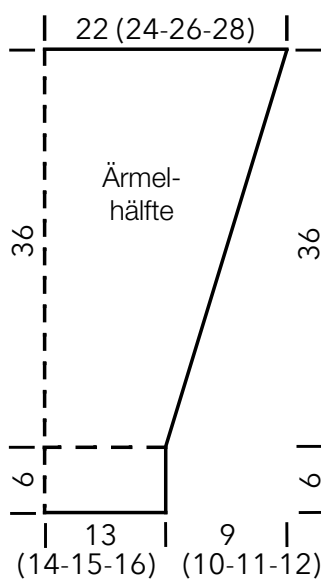
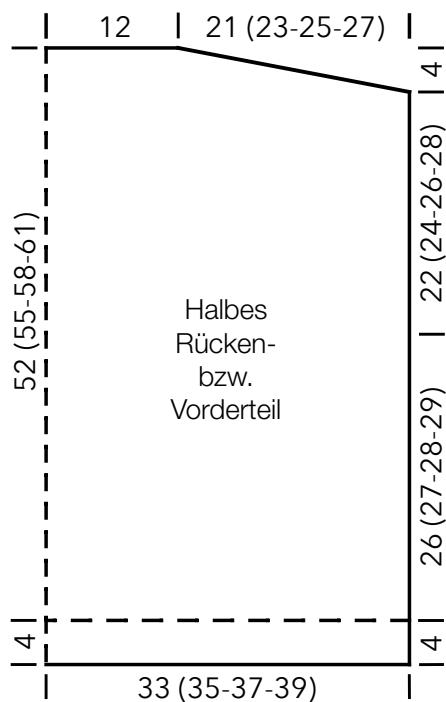
Ausarbeiten: Die Schulter-, Seiten- und Ärmelnähte schließen. Die Ärmel einnähen.

PULLOVER .

ALTA MODA CASHMERE 16,

SETASURI & COSMO

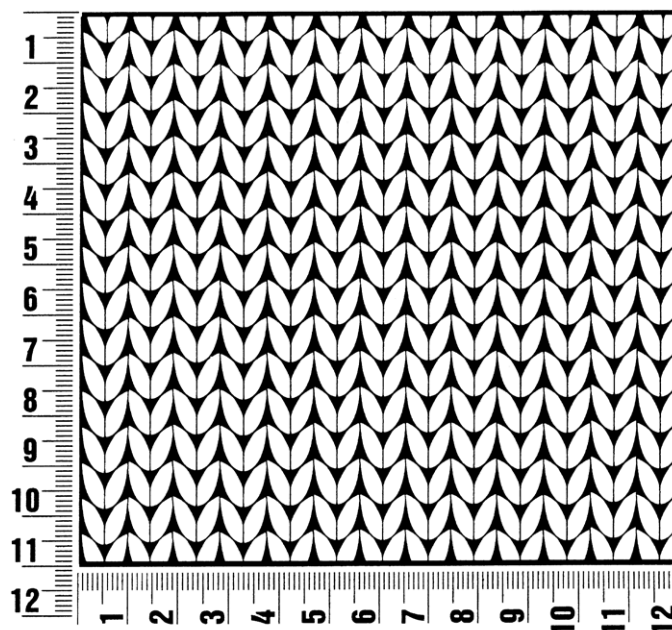
Modell 7 – Nera 1



Maschenprobe

Machen Sie eine unbedingt zu allererst eine Maschenprobe! Stricken Sie dafür ein ca. 12 x 12 cm großes Stück in Garn und Muster ihres ausgesuchten Modells. Danach zählen Sie ihre Maschenanzahl in der Breite von 10 cm und die Reihenanzahl in der Höhe von 10 cm. Haben Sie weniger Maschen als in der Anleitung angegeben, versuchen Sie entweder fester zu stricken oder nehmen Sie dünnere Nadeln bis sie auf dieselbe Anzahl wie in der Anleitung kommen. Haben Sie mehr Maschen, dann versuchen Sie lockerer zu stricken oder nehmen entsprechend dickere Nadeln bis es passt.

Bitte beachten Sie: Die Angaben zu Maschenprobe und Nadelstärke auf der Banderole des Knäuels sind für die Anfertigung eines der Modelle in diesem Heft nicht verbindlich, sie werden auf der Basis glatt rechts erstellt. Für eine perfekte Arbeit ist daher die Maschenprobe im gewünschten Muster ein Muss, damit Ihr Wunschmodell nicht nur schön aussieht, sondern auch passt!



Abkürzungen

abk = abketten
abn = abnehmen
beids = beidseitig
ca. = circa
cm = Zentimeter
D-Stb = Doppelstäbchen
Fb = Farbnummer
fe-M = feste M
folg = folgende

g = Gramm
Hinr = Hinreihe
Kett-M = Kettmasche
Krebs-M = Krebsmasche
li = links
LL = Lauflänge
Luft-M = Luftmasche
m = Meter
M = Masche

Nd = Nadel
Nr = Nummer
R = Reihe
Rand-M = Randmasche
Rd = Runde
re = rechts
Rückr = Rückreihe
Stb = Stäbchen
str = stricken

U = Umschlag
usw. = und so weiter
verschr = verschränkt
wdh = wiederholen
zun = zunehmen
zus-str = zusammenstricken

Impressum

Herausgeber: Lana Grossa GmbH, Gaimersheim, www.lana-grossa.de
Fotograf: Milan Soos, www.milansoos.com