



© Lana Grossa GmbH

Modell 27 – Lookbook 17

CARDIGAN SILKHAIR

CARDIGAN · SILKHAIR

Modell 27 – Lookbook 17



Größe 36/38 (40/42 - 44/46 - 48/50)

Die Angabe für Größe 40/42 steht in Klammern vor, für Größe 44/46 zwischen, für Größe 48/50 nach den Trennstrichen. Steht nur eine Angabe, so gilt sie für alle Größen.

Material: Lana Grossa-Qualität „Silkhaire“ (70 % Mohair (Superkid), 30 % Seide, LL = ca 210 m/25 g): ca **100 (125 - 125 - 150) g** Purpurrot (**Fb 197**), ca **75 (100 - 100 - 100) g** Bonbonrot (**Fb 198**), ca **75 (100 - 100 - 125) g** Pastellflieder (**Fb 150**); Stricknadeln Nr 8 und Nr 10.

Der kurze Cardigan wird stets mit vierfachem Faden gestrickt.

Rippenmuster: 1 M re, 1 M li im Wechsel str, enden mit 1 M re. In allen folg R die M str, wie sie erscheinen.

Glatt re: Hinr re M, Rückr li M str.

I-Cord-Rand (über 3 M): Re Kante: Hinr (Anfang der R): 3 M wie zum Linksstricken abheben, dabei liegt der Faden hinter der Arbeit. Rückr (Ende der R): 3 M li str. Li Kante: Hinr (Ende der R): 3 M re str. Rückr (Anfang der R): 3 M wie zum Linksstricken abheben, dabei liegt der Faden vor der Arbeit.

Farbfolge Rücken- und Vorderteile: 10 (12 - 14 - 16) R 4 Fäden Purpurrot, 6 R 3 Fäden Purpurrot + 1 Faden Bonbonrot, 6 R 2 Fäden Purpurrot + 2 Fäden Bonbonrot, 6 R 1 Faden Purpurrot + 3 Fäden Bonbonrot, 6 R 1 Faden Pastellflieder + 3 Fäden Bonbonrot, 6 R 2 Fäden Pastellflieder + 2 Fäden Bonbonrot, 6 R 3 Fäden Pastellflieder + 1 Faden Bonbonrot, beenden mit 4 Fäden Pastellflieder.

Farbfolge Ärmel: 8 R 4 Fäden Purpurrot, 4 R 3 Fäden Purpurrot + 1 Faden Bonbonrot, 4 R 2 Fäden Purpurrot + 2 Fäden Bonbonrot, 4 R 1 Faden Purpurrot + 3 Fäden Bonbonrot, 4 R 1 Faden Pastellflieder + 3 Fäden Bonbonrot, 4 R 2 Fäden Pastellflieder + 2 Fäden Bonbonrot, 4 R 3 Fäden Pastellflieder + 1 Faden Bonbonrot, beenden mit 4 Fäden Pastellflieder.

Maschenprobe: 10 M und 13 R glatt re mit vierfachem Faden und Nd Nr 10 = 10 x 10 cm.

Rückenteil: 47 (51 - 55 - 59) M mit 4 Fäden Purpurrot und Nd Nr 8 anschlagen und im Rippenmuster 3 cm str. Weiter mit Nd Nr 10 glatt re in der Farbfolge

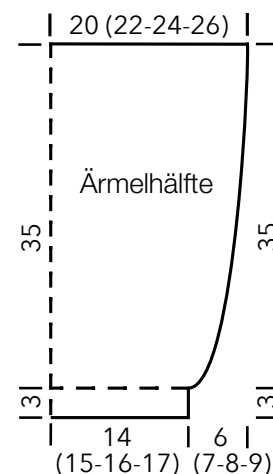
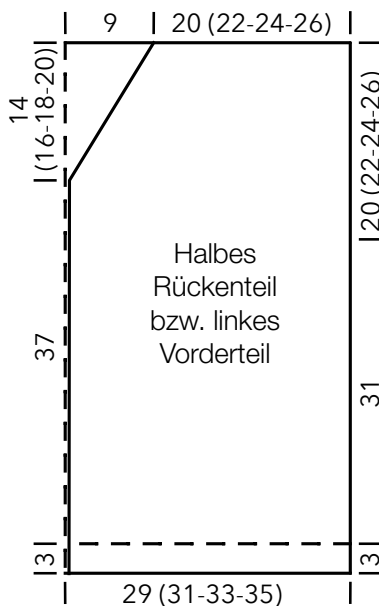
str, dabei in der 1. R verteilt 11 M zun = 58 (62 - 66 - 70) M. Gleichzeitig 34 cm ab Anschlag beids den Beginn der Armausschnitte markieren. 20 (22 - 24 - 26) cm ab Beginn der Armausschnitte alle M abk.

Li Vorderteil: 24 (26 - 28 - 30) M mit 4 Fäden Purpurrot und Nd Nr 8 anschlagen und in folg Mustereinteilung str: 21 (23 - 25 - 27) M im Rippenmuster, 3 M I-Cord-Rand. 3 cm ab Anschlag weiter mit Nd Nr 10 in der Farbfolge in folg Mustereinteilung str: 21 (23 - 25 - 27) M glatt re, dabei in der 1. R verteilt 5 M zun, 3 M I-Cord-Rand = 29 (31 - 33 - 35) M. 34 cm ab Anschlag an der re Seite den Beginn des Armausschnittes markieren. 40 cm ab Anschlag an der li Seite in einer Hinr die letzten beiden M vor dem I-Cord-Rand re zus-str und diese Abnahme noch 8 x in jeder 2. R wdh = 20 (22 - 24 - 26) M. Gleichzeitig 20 (22 - 24 - 26) cm ab Beginn des Armausschnittes alle M abk.

Re Vorderteil: Gegengleich zum li Vorderteil, dabei am Halsausschnitt die beiden M nach dem I-Cord-Rand überzogen zus-str (1 M wie zum Rechtsstricken abheben, 1 M re, die abgehobene M überziehen).

Ärmel: Je 29 (31 - 33 - 35) M mit 4 Fäden Purpurrot und Nd Nr 8 anschlagen und im Rippenmuster 3 cm str. Weiter mit Nd Nr 10 glatt re in der Farbfolge str, dabei in der 1. R verteilt 13 (15 - 17 - 19) M zun = 42 (46 - 50 - 54) M. 38 cm ab Anschlag alle M abk.

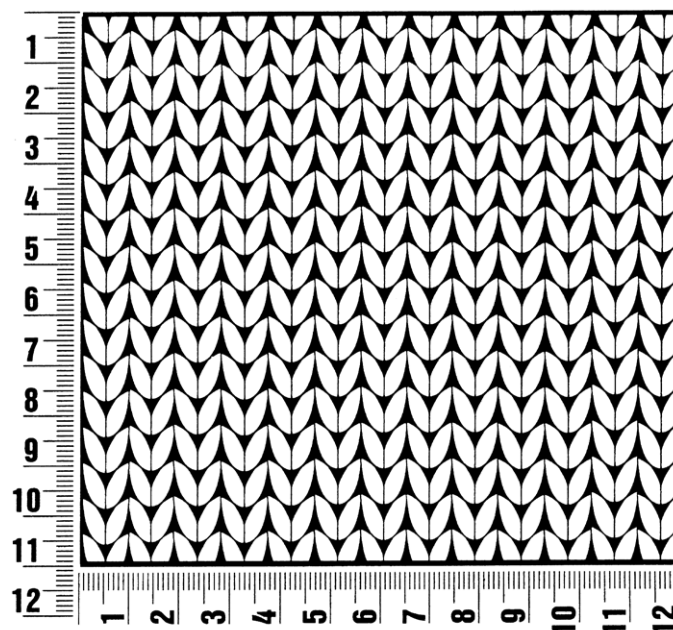
Ausarbeiten: Die Schulter-, Seiten- und Ärmelnähte schließen. Die Ärmel einnähen.



Maschenprobe

Machen Sie eine unbedingt zu allererst eine Maschenprobe! Stricken Sie dafür ein ca. 12 x 12 cm großes Stück in Garn und Muster ihres ausgesuchten Modells. Danach zählen Sie ihre Maschenanzahl in der Breite von 10 cm und die Reihenanzahl in der Höhe von 10 cm. Haben Sie weniger Maschen als in der Anleitung angegeben, versuchen Sie entweder fester zu stricken oder nehmen Sie dünnere Nadeln bis sie auf dieselbe Anzahl wie in der Anleitung kommen. Haben Sie mehr Maschen, dann versuchen Sie lockerer zu stricken oder nehmen entsprechend dickere Nadeln bis es passt.

Bitte beachten Sie: Die Angaben zu Maschenprobe und Nadelstärke auf der Banderole des Knäuels sind für die Anfertigung eines der Modelle in diesem Heft nicht verbindlich, sie werden auf der Basis glatt rechts erstellt. Für eine perfekte Arbeit ist daher die Maschenprobe im gewünschten Muster ein Muss, damit Ihr Wunschmodell nicht nur schön aussieht, sondern auch passt!



Abkürzungen

abk = abketten
abn = abnehmen
beids = beidseitig
ca = Circa
cm = Zentimeter
D-Stb = Doppelstäbchen
Fb = Farbnummer
fe-M = feste M
folg = folgende

g = Gramm
häk = häkeln
Hinr = Hinreihe
Kett-M = Kettmasche
Krebs-M = Krebsmasche
li = links
LL = Lauflänge
Luft-M = Luftmasche
m = Meter

M = Masche
Nd = Nadel
Nr = Nummer
R = Reihe
Rand-M = Randmasche
Rd = Runde
re = rechts
Rückr = Rückreihe
Stb = Stäbchen

str = stricken
U = Umschlag
usw = und so weiter
verschr = verschränkt
wdh = wiederholen
zun = zunehmen
zus-str = zusammenstricken

Impressum

Herausgeber: Lana Grossa GmbH, Gaimersheim, www.lana-grossa.de
Fotograf: Wilfried Wulff, www.wilfriedwulff.com