

Rebecca One



FOTOS: JOHANNES CASPERSEN FÜR REBECCA

Originalanleitung Rebecca-Modell-Nr. RO-065-032 Kleid aus Kid-Mohair

© Rebecca Trade GbR, Mühlenstraße 74, 25421 Pinneberg
Telefon: 04101 553887, Telefax: 04101 208551
E-Mail: info@rebecca-online.de, www.rebecca-online.de

Alle Modelle sind urheberrechtlich geschützt. Jede Verwertung ist ohne unsere Zustimmung unzulässig. Das gilt für Vervielfältigungen, Übersetzungen und Mikroverfilmungen sowie Einspeicherung und Verarbeitung in elektronischen Systemen. Es ist ohne schriftliche Genehmigung nicht gestattet, Abbildungen von Rebecca zu scannen, in PCs oder auf CDs zu speichern, zu verändern oder zu manipulieren.

fashioned by



Bevor Sie mit dem Stricken beginnen, hier noch einige Tipps für das gute Gelingen Ihres Modells

Besonders wichtig: die Maschenprobe und das Garn

Verwenden Sie immer das in der Anleitung angegebene Originalgarn, denn nur damit kann Ihr Modell gelingen! Andere Garne, auch solche mit ähnlicher Struktur und gleicher Lauflänge, haben meistens nicht dieselbe Maschenprobe. Und nur wenn Ihre Probe übereinstimmt, haben Sie die Garantie, dass Ihr Modell gelingt. Die Maschenprobe sollte etwa 12 cm x 12 cm groß sein. Zählen Sie Maschen und Reihen von 10 cm x 10 cm aus und vergleichen Sie diese Zahlen mit den Angaben in der Anleitung. Wenn Ihr Ergebnis anders ausgefallen ist, müssen Sie die Nadelstärke entsprechend ändern.

Die Garnqualität

Detaillierte Informationen zu den verwendeten Garnqualitäten finden Sie im Internet unter www.rebecca-online.de.

Das Bestimmen der Größe

Wenn Sie unsicher sind, welche Größe Ihnen am besten passt, messen Sie einfach einen in Stil und Garnstärke passenden Pullover aus und vergleichen die Maße mit den Angaben in den Schemaschnitten (gegeben ist jeweils die halbe Pullover- bzw. Jacken- sowie Ärmelbreite). Modelle aus dickeren Garnen sollten Sie grundsätzlich etwas größer arbeiten als solche aus feineren Garnen.

Abkürzungen

M = Masche/n · R = Reihe/n · Rd = Runde/n · re = rechts, rechte/n · li = links, linke/n · str = stricken · wdh = wiederholen

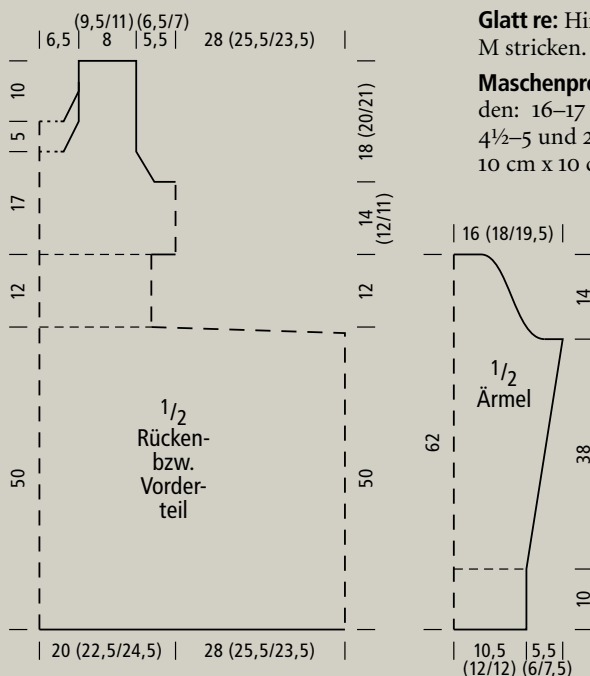
Originalanleitung Rebecca-Modell-Nr. RO-065-032 Kleid aus Kid-Mohair

pph-Garn KID: 65% Super-Kid-Mohair, 5% Schurwolle, 30% Polyamid (Lauflänge ca. 250m/25g)

Größe: 34/36, 38/40 und 42/44.

Die Angaben für Größe 34/36 stehen vor der Klammer, für Größe 38/40 und Größe 42/44 in der Klammer, durch Schrägstriche getrennt. Steht nur eine Angabe, gilt diese für alle Größen.

Material: *pph*-Garn KID, 175(175/200) g in Schimmerndes Glas Nr. 120.



Stricknadeln 3½–4 und 4½–5 sowie eine 60 cm lange Rundstricknadel 3½–4 und je eine 100 cm und 60(60/80) cm lange Rundstricknadel 4½–5.

Achtung: Der Rock des Kleids wird einfädig, das Oberteil und die Ärmel werden 2-fädig gestrickt.

Bündchenmuster: 2 M re, 2 M li im Wechsel stricken.

Glatt re: Hinr re M, Rückr li M; in Rd nur re M stricken.

Maschenprobe: Mit Nadeln 4½–5 und 1 Faden: 16–17 M und 23 Rd/R; mit Nadeln 4½–5 und 2 Fäden: 15 M und 21–22 Rd/R = 10 cm x 10 cm.

Abnahmen: Am R-Anfang Randm und 1 M re str, dann 2 M re zusammenstricken; am R-Ende bis vor die letzten 4 M str, dann 1 Überzug arbeiten [1 M re abheben, 1 M re str und die abgehobene M überziehen], 1 M re, Randm.

Kleid: Bis zu den Armausschnitten in einem Stück str. Die Rundstricknadeln der M-Zahl entsprechend einsetzen.

320 M mit Nadel 4½–5 und 2 Fäden anschlagen, dann mit 1 Faden in Rd glatt re stricken.



© Rebecca Trade GbR, Mühlenstraße 74, 25421 Pinneberg
Telefon: 04101 553887, Telefax: 04101 208551
E-Mail: info@rebecca-online.de, www.rebecca-online.de

Alle Modelle sind urheberrechtlich geschützt. Jede Verwertung ist ohne unsere Zustimmung unzulässig. Das gilt für Vervielfältigungen, Übersetzungen und Mikroverfilmungen sowie Einspeicherung und Verarbeitung in elektronischen Systemen. Es ist ohne schriftliche Genehmigung nicht gestattet, Abbildungen von Rebecca zu scannen, in PCs oder auf CDs zu speichern, zu verändern oder zu manipulieren.

fashioned by



In 49 cm Höhe 40x jede 7. und 8. M (40x jede 7. und 8. M / 20x jede 15. und 16. M) re zusammenstricken = 280(280/300) M. In der folgenden Rd immer 2 M re zusammenstricken = 140(140/150) M.

Nun mit 2 Fäden weiterarbeiten. Zuerst mit Nadel 3½–4 im Bündchenmuster str, dabei in der 1. Rd verteilt 20(4/2) M abnehmen [je 2 M mustergemäß zusammenstricken] = 120(136/148) M.

In 62 cm Höhe mit Nadel 4½–5 glatt re stricken.

In 76(74/73) cm Höhe die Armausschnitte beginnen. Dafür vom Rd-Wechsel aus 57(64/69) M str, 6(8/10) M abketten, 54(60/64) M str und stilllegen und 6(8/10) M abketten.

Über die folgenden 54 (60/64) M weiter das **Rückenteil** beenden, dabei für die Armausschnitte beidseitig in jeder 2. R 4(5/5)x 1 M wie beschrieben abnehmen = 46(50/54) M.

In 79 cm Höhe für den Halsausschnitt die mittleren 10 M stilllegen, beidseitig davon in jeder 2. R 4x 1 M wie beschrieben abnehmen.

In 94 cm Höhe die verbleibenden 14(16/18) Schulter-M gerade abketten.

Über die stillgelegten 54(60/64) M das **Vorderteil** ebenso str, jedoch den Halsausschnitt erst in 84 cm Höhe wie beim Rückenteil beschrieben arbeiten.

Ärmel: 34(38/38) M mit 2 Fäden anschlagen und 12 cm im Bündchenmuster stricken.

Weiter glatt re str, dabei für die Ärmelschrägungen beidseitig in jeder 8. R 8(9/5)x 1 M und in jeder 6. R 0(0/6)x 1 M zunehmen = 50(56/60) M.

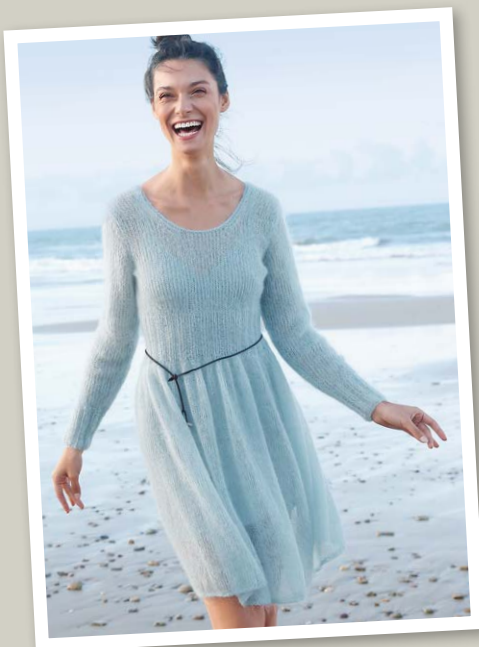
In 48 cm Höhe für die Armkugel beidseitig 1x 4(5/6) M abketten, dann in jeder 2. R 4x 1 M, in jeder 4. R 3x 1 M und in jeder 2. R 4x 1 M wie beschrieben abnehmen, danach die restlichen 20(24/26) M gerade abketten.

Den 2. Ärmel ebenso stricken.

Fertigstellung: Die Teile spannen und unter feuchten Tüchern trocknen lassen.

Die Schulter- und Ärmelnähte schließen, die Ärmel einnähen.

Für die Halsausschnittblende mit Nadel 3½–4 und 2 Fäden die stillgelegten je 10 M re str, dazu je 42 M aufnehmen = 104 M aufnehmen und 1 Rd re str. Dann die M abketten, dabei re stricken.



© Rebecca Trade GbR, Mühlenstraße 74, 25421 Pinneberg
Telefon: 04101 553887, Telefax: 04101 208551
E-Mail: info@rebecca-online.de, www.rebecca-online.de

Alle Modelle sind urheberrechtlich geschützt. Jede Verwertung ist ohne unsere Zustimmung unzulässig. Das gilt für Vervielfältigungen, Übersetzungen und Mikroverfilmungen sowie Einspeicherung und Verarbeitung in elektronischen Systemen. Es ist ohne schriftliche Genehmigung nicht gestattet, Abbildungen von Rebecca zu scannen, in PCs oder auf CDs zu speichern, zu verändern oder zu manipulieren.

fashioned by

