

Strickanleitung H1/2 2019

PULLI KRAUS RECHTS MIT ZOPFMUSTER

Silkhair · Silkhair Print

Größe 36 bis 40 (42 bis 46)

Die Angaben für Größe 42 bis 46 stehen in Klammern. Steht nur eine Angabe, so gilt sie für alle angegebenen Größen.

Material: Lana Grossa-Qualität „Silkhair“ (70 % Mohair (Superkid), 30 % Seide, LL = ca. 210 m/25 g): je ca. 50 g Blaupetrol (Fb.121), Nelke (Fb. 76), Rotviolett (Fb. 100), ca. 75 g Helloliv (Fb. 108) und ca. 125 g Dunkelgrau (Fb. 12) und Lana Grossa-Qualität „Silkhair Print“ (70 % Mohair (Superkid), 30 % Seide, LL = ca. 400 m/50 g): ca. 100 g Orange/Rot/Pink/Lachs (Fb. 318); Stricknadeln Nr. 4,5 und 5, 1 Rundstricknadel Nr. 4,5, 40 cm lang.

Hinweis: Jede Farbe stets mit doppeltem Faden stricken!

Knötchenrand: Die 1. M jeder R wie zum Rechtsstr. abh. Die letzte M jeder R re str.

Hinweis: Alle Teile mit Knötchenrand arbeiten!

Rippen: 2 M re, 2 M li im Wechsel str.

Kraus re: Hin- und Rück-R re str. In Rd im Wechsel 1 Rd li M, 1 Rd re M str.

Zopfmuster: Nach Strickschrift str. Die Zahlen re außen bezeichnen die Hin-R. In den Rück-R die M str., wie sie erscheinen. In der Breite über 18 M beginnen und in der 1. R wie gezeichnet 7 M zun. = 25 M. Die R a zeigt noch die vorletzte Bund-R. In der H.öhe die 1. – 20. R 1x str., dann die 9. – 20. R fortl. wdh.

Farbfolge: ★ Je 24 R Dunkelgrau, Orange/Rot/Pink/Lachs, Helloliv, Rotviolett, Nelke, Blaupetrol, ab ★ fortl. wdh.

Maschenproben: 16,5 M und 28 R kraus re mit Nd. Nr. 5 und doppeltem Faden = 10 x 10 cm; 25 M Zopfmuster mit Nd. Nr. 5 und doppeltem Faden = 9 cm breit.

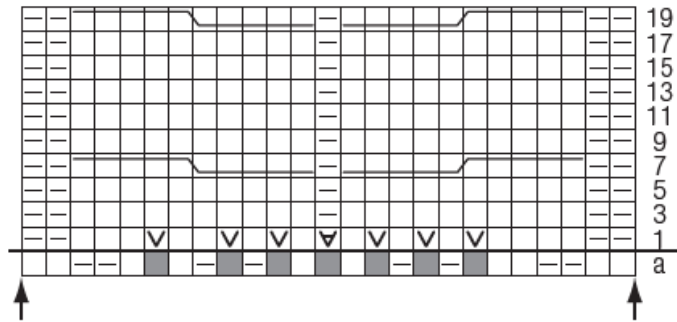
Rückenteil: 98 (104) M mit Nd. Nr. 4,5 und doppeltem Faden in Dunkelgrau anschlagen. Für den Bund 4 cm = 11 R Rippen str., dabei mit 1 Rück-R und nach der Rand-M mit 1 M li (2 M re) beginnen, am R-Ende vor der Rand-M mit 1 M li (2 M re) enden. Dann mit Nd. Nr. 5 in der Streifenfolge in folg. Einteilung weiterarb.: Rand-M, 39 (42) M kraus re, 18 M Zopfmuster, dabei in der 1. R wie gezeichnet 7 M zun. = 25 M, 39 (42) M kraus re, Rand-M = 105 (111) M. Nach 53 (52) cm = 148 (146) R ab Bundende beids. den Beginn der Armausschnitte markieren und wieder gerade weiterstr. In 19 (20) cm = 54 (56) R Armausschnitthöhe beids. für die Schulterschrägungen 9 M abk., dann in jeder 2. R noch 3x je 8 (9) M abk. In der folg. R die restl. 39 M für den geraden Halsausschnitt abk., dabei über dem Zopfmuster gleichmäßig verteilt 7x je 2 M re zus.-str.

Vorderteil: Wie das Rückenteil str., jedoch mit rundem Halsausschnitt. Dafür bereits in 14 (15) cm = 40 (42) R Armausschnitthöhe die mittl. 15 M abk., dabei wieder 7x je 2 M zus.-str. und beide Seiten getrennt weiterstr. Am inneren Rand für die weitere Rundung in jeder 2. R noch 1x 4 M, 2x je 2 M und 4x je 1 M abk. Die Schulter am äußeren Rand in gleicher Höhe wie am Rückenteil schrägen. Nach der letzten Schulterabnahme sind die M der einen Seite aufgebraucht. Die andere Seite gegengleich beenden.



Ärmel: 42 M mit Nd. Nr. 4,5 und doppeltem Faden in Dunkelgrau anschlagen. Für den Bund 5 cm = 13 R Rippen str., dabei mit 1 Rück-R und nach der Rand-M mit 1 M li beginnen, am R-Ende vor der Rand-M mit 1 M li enden. Dann mit Nd. Nr. 5 kraus re in der Streifenfolge weiterarb. Beids. für die Schrägungen in der 11. (3.) R ab Bundende 1 M zun., dann in jeder 12. R 5(6)x je 1 M und in jeder 10. R noch 6x je 1 M zun. = 66 (68) M. Nach 51,5 cm = 144 R ab Bundende alle M locker abk.

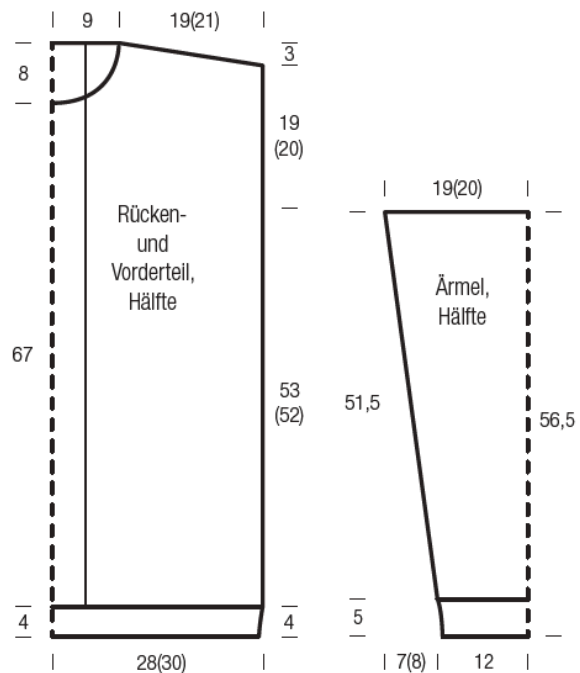
Ausarbeiten: Teile spannen, anfeuchten und trocknen lassen. Nähte schließen, die Seitennähte beids. jeweils bis zur Markierung. Mit der Rundnd. Nr. 4,5 und doppeltem Faden in Dunkelgrau aus dem Halsausschnitttrand 82 M auffassen. Für die Blende kraus re in Rd str. In 1,5 cm = 4 Rd Blendenhöhe die M locker re abk. Ärmel einsetzen.

Strickschrift



Zeichenerklärung:

- = 1 M re
- = 1 M li
- = keine M, dient nur der zeichnerischen Darstellung und wird beim Str. einfach übergangen
- ▽ = 1 M re verschränkt aus dem Querfaden zun.
- ▽ = 1 M li verschränkt aus dem Querfaden zun.
-  = 10 M nach li verkreuzen: 5 M auf 1 Hilfsnd. vor die Arbeit legen, die folg. 5 M re str., dann die 5 M der Hilfsnd. re str.
-  = 10 M nach re verkreuzen: 5 M auf 1 Hilfsnd. hinter die Arbeit legen, die folg. 5 M re str., dann die 5 M der Hilfsnd. re str.



LOOP KRAUS RECHTS MIT STREIFEN

Silkhair · Silkhair Print

Umfang ca. 66 cm, Höhe ca. 46 cm

Material: Lana Grossa-Qualität „Silkhair“ (70 % Mohair (Superkid), 30 % Seide, LL = ca. 210 m/25 g): je ca. 25 g Blaupetrol (Fb. 121), Nelke (Fb. 76), Rotviolett (Fb. 100), Helloliv (Fb. 108) und ca. 75 g Dunkelgrau (Fb. 12) und Lana Grossa-Qualität „Silkhair Print“ (70 % Mohair (Superkid), 30 % Seide, LL = ca. 400 m/50 g): ca. 50 g Orange/Rot/Pink/Lachs (Fb. 318); 1 Rundstricknadel Nr. 7,5, 60 cm lang.

Hinweis: Jede Farbe mit vierfachem Faden stricken!

Kraus re: In Rd im Wechsel 1 Rd re M, 1 Rd li M str.

Maschenprobe: 11 M und 20,5 Rd kraus re mit Nd. Nr. 7,5 und vierfachem Faden = 10 x 10 cm.

Ausführung: 72 M mit der Rundnd. und vierfachem Faden in Dunkelgrau anschlagen und zur Rd schließen. Kraus re str., dabei mit 1 Rd li beginnen. Nach 3 Rd ab Anschlag je 4 Rd ★ in Orange/Rot/Pink/Lachs, Helloliv, Rotviolett, Nelke, Blaupetrol ★ und Dunkelgrau str. Nun die 20 Rd von ★ bis ★ 1x wd., dann nur noch in Dunkelgrau weiterarb. Nach 46 cm

= insgesamt 93 Rd ab Anschlag die M locker abk.

Ausarbeiten: Alle Fäden sorgfältig auf der Innenseite vernähen. Loop je nach Belieben mit dem dunkelgrauen oder gestreiften Teil nach innen bzw. außen tragen.