

Strickanleitung FÜR SIE H21/18

SCHAL · GOMITOLO 200

Größe 40 cm breit x 185 cm lang

Material: Lana Grossa Gomitolo 200 (50 % Schurwolle, 50 % Polyacryl, Lauflänge 700 m/200 g) 400 g Rotviolett/Weinrot/Oliv/Senf/Petrol/Maigrün/Orange (Fb 210); Stricknadeln Nr. 4; Häkelnadel Nr. 3,5.

Kraus re: Hin- und Rückre str. Ajourmuster A und B, M-Zahl teilbar durch $17 + 1 + 2$

Randm: Nach den Strickschriften A und B arb. Es sind nur Hinr gezeichnet; in den Rückr alle M und U li str. Mit den M vor dem rechten Pfeil beginnen, den Rapport von 17 M zwischen den Pfeilen stets wdh. und mit dem M nach dem linken Pfeil enden. $11 \times$ die 1. – 20. R arb. = 220 R.

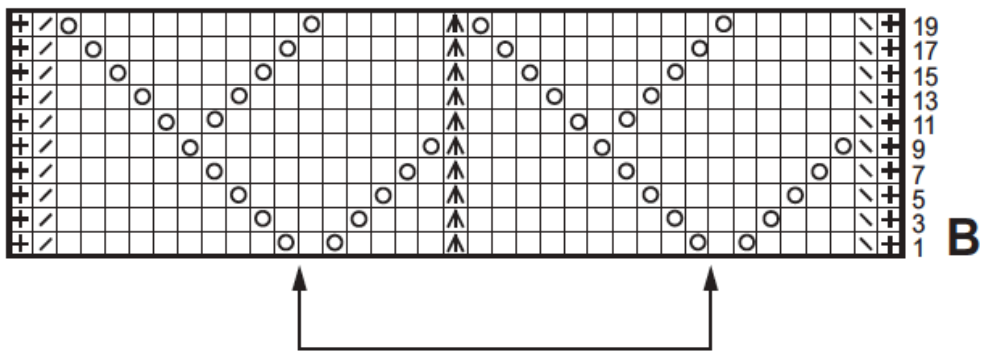
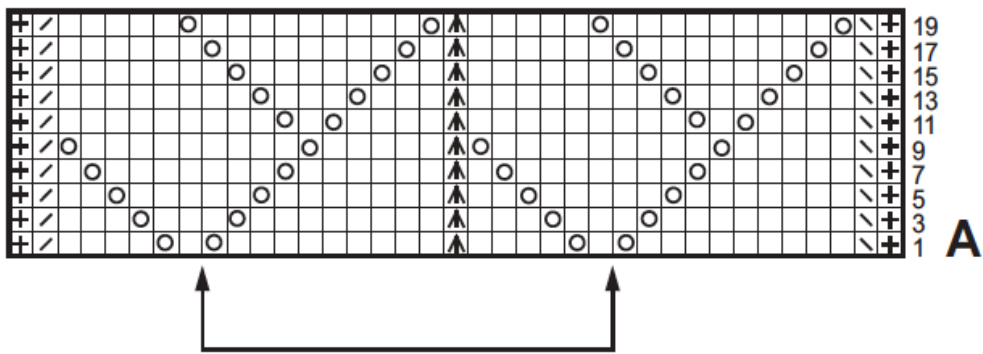
Maschenprobe: Ajourmuster A und B mit Nadeln Nr. 4: 22 M und 24 R = 10 x 10 cm.

Hinweis: Damit sich beidseitig am Anschlag die gleichen Zacken ergeben, beide Schalhälften an den Schalenden beginnen.

1. Schalhälfte: 88 M mit Nadeln Nr. 4 anschlagen und 3 R kraus re str., dabei mit 1 Rückr beginnen. Dann 220 R im Ajourmuster A str. M stilllegen.

2. Schalhälfte: Wie die 1. Schalhälfte, jedoch im Ajourmuster B str.

Fertigstellung: Teil spannen, leicht anfeuchten und trocknen lassen. Die stillgelegten M im M-Stich verbinden. Die Schallängsseite je mit 1 R Krebsm (= fe M von links nach rechts) mit Häkelnadel Nr. 3,5 umhäkeln.



Zeichenerklärung:

⊕ = Randmasche

□ = 1 M re

⊙ = 1 U

⊞ = 2 M re zusstr.

⊞ = 2 M re überzogen zusstr. (= 1 M wie zum Rechtsstr. abheben, 1 M re str., dann die abgehobene M überziehen)

⊞ = 3 M re überzogen zusstr. (= 1 M wie zum Rechtsstr. abheben, 2 M re zusstr., dann die abgehobene M überziehen)