

## FÜR SIE Heft 6/2019 Modell 3

### Fourseason Pullover

**Größe 36/38 (40/42):** Die Angaben für Größe 40/42 stehen in Klammern. Steht nur eine Angabe, so gilt sie für beide Größen.

**Material:** Lana Grossa-Qualität „Fourseason“ (45% Schurwolle (Merino extrafine), 40% (Bio) Baumwolle, 15% (rec.) Kaschmir, LL = ca. 105 m/50 g): ca. **350 (400) g Gelb (Fb. 8)**; Stricknadeln Nr. 6, 1 Rundstricknadel Nr. 6, 80 cm lang, 1 Wollhäkelnadel Nr. 4.

**Knötchenrand:** Die 1. M jeder R wie zum Rechtsstr. abh. Die letzte M jeder R re str. Hinweis: Alle Ränder im Knötchenrand arbeiten!

**Kraus re:** Hin- und Rück-R re M str.

**Ajournmuster A:** Nach der Strickschrift A str. Die Zahlen re außen bezeichnen die Hin-R. In den Rück-R die M und U re str. In der Breite mit 16 M vor dem 1. Pfeil beginnen, den MS = 16 M zwischen den Pfeilen 2x str. = 32 M, enden mit 15 M nach dem 2. Pfeil = insgesamt 63 M. In der Höhe die 1. – 32. R 1x str., die 17. – 32. R stets wdh. Der Deutlichkeit halber sind 2 MS in der Höhe gezeichnet.

**Ajournmuster B:** Wie Ajournmuster A str., jedoch nach Strickschrift B.

**Maschenprobe:** 16 M und 29,5 R kraus re und Ajournmuster mit Nd. Nr. 6 = 10 x 10 cm.

**Vorderteil:** 65 (73) M mit Nd. Nr. 6 anschlagen. In folg. Einteilung str.: Rand-M, (4 M kraus re), 63 M Ajournmuster A, (4 M kraus re), Rand-M. Nach 45 cm = 134 R ab Anschlag für den runden Halsausschnitt die mittl. 9 M abk. und beide Seiten getrennt weiterstr. Am inneren Rand für die weitere Rundung in jeder 2. R noch 1x 4 M, 1x 3 M, 2x je 2 M und 3x je 1 M abk. In 9 cm = 26 R Halsausschnitthöhe die restl. 14 (18) Schulter-M abk. Die andere Seite gegengleich beenden.

**Rückenteil mit Ärmeln:** 151 (159) M mit der Rundnd. Nr. 6 anschlagen. In folg. Einteilung str.: Rand-M, 43 M kraus re [re Ärmel], (4 M kraus re), 63 M Ajournmuster B, (4 M kraus re) = Rückenteil, 43 M kraus re, Rand-M = [li Ärmel]. Hinweis: Am besten zwischen den Ärmeln und dem Rückenteil jeweils 1 Markierung anbringen. Nach 21 cm = 62 R ab Anschlag beids. für die Ärmelöffnungen je 10 M abk. = 131 (139) M. Nach 12 cm = 36 R ab Beginn der Ärmelöffnungen beids. wieder je 10 M dazu anschlagen = 151 (159) M. Über die zugenommenen M wieder kraus re str. Nach weiteren 21 cm = 62 R alle M abk.

**Ausarbeiten:** Teile spannen, anfeuchten und trocknen lassen. Nun beids. die Ärmel am Rückenteil nach oben und unten umklappen, so dass die Passzeichen zus.-treffen. Dann beids. die Quernaht an den Ärmeln schließen. Anschließend das Vorderteil zwischen den Ärmeln einnähen, siehe Schnittschema unten. Nun mit der Häkeln. Nr. 4 den Halsausschnitttrand, die Ärmelöffnungen und den unteren Pullirand noch mit je 1 Rd Krebsm [= fe M von li nach re] umhäkeln.

#### Zeichenerklärung:

= 1 M re

= 1 U

= 2 M re zus.-str.

= 3 M re zus.-str.

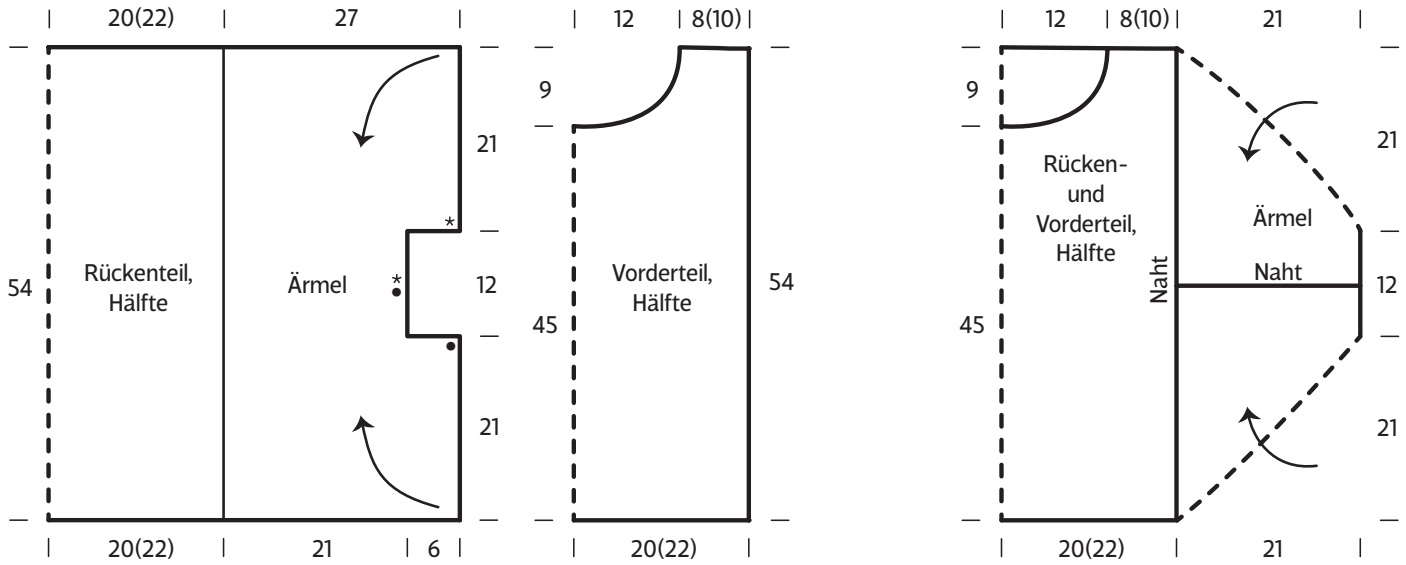
=

2 M überzogen zus.-str.: 1 M wie zum Rechtsstr. abh., die folg. M re str. und die abgehobene M darüber ziehen

=

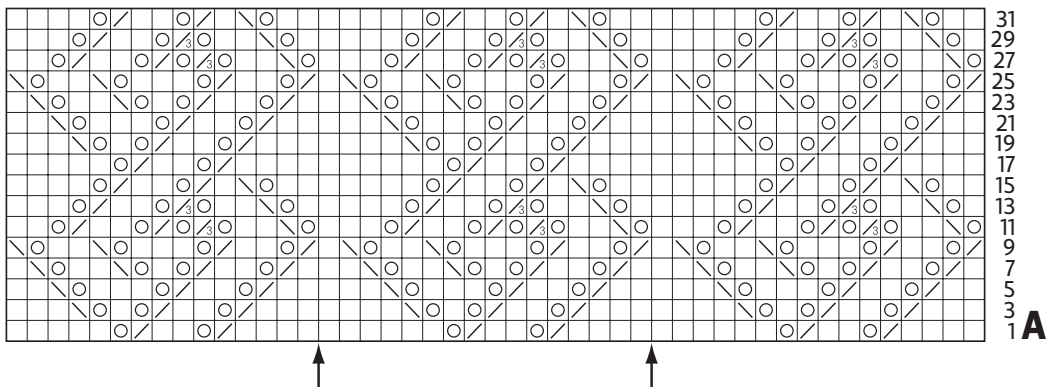
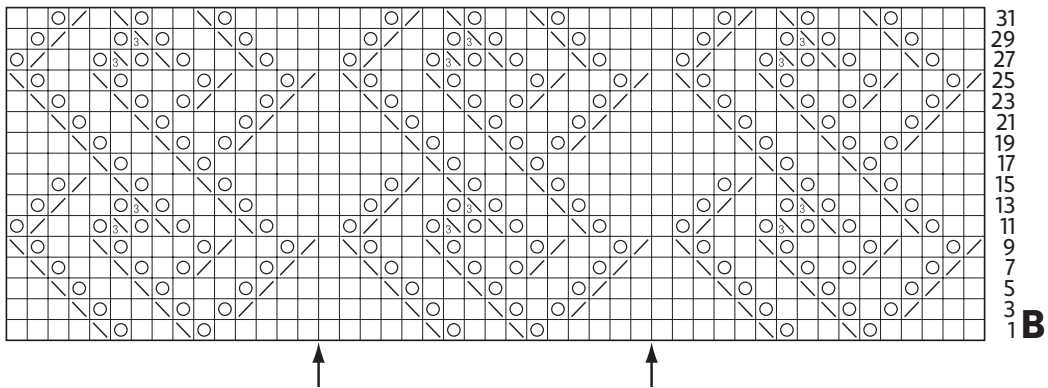
3 M überzogen zus.-str.: 1 M wie zum Rechtsstr. abh., die folg. 2 M re zus.-str. und die abgehobene M darüber ziehen

LP12-03 Pulli mit Ajourmuster und kraus rechts, Gr. 36/38 und 40/42



LP12-03 Pulli mit Ajourmuster und kraus rechts, Gr. 36/38 und 40/42

Strickschriften A und B



Zeichenerklärung:

- = 1 M re
- = 1 U
- ▧ = 2 M re zus.-str.
- ▨ = 3 M re zus.-str.
- ▩ = 2 M überzogen zus.-str.: 1 M wie zum Rechtsstr. abh., die folg. M re str. und die abgehobene M darüber ziehen
- = 3 M überzogen zus.-str.: 1 M wie zum Rechtsstr. abh., die folg. 2 M re zus.-str. und die abgehobene M darüber ziehen