

FÜR SIE Heft 6/2019 Modell 4

Verschlussloser Cadigan Ringeljacke (Organico Jacke)

Größe 36 bis 42

Aufgrund der lässigen Weite passt das Modell für alle angegebenen Größen.

Material: Lana Grossa-Qualität „Organico“ (100% (Bio) Baumwolle, LL = ca. 90 m/50 g): ca. **300 g** Hellgrau (**Fb. 29**) und ca. **250 g** Beige (**Fb. 100**); Stricknadeln Nr. 4 und 5, 1 Rundstricknadel Nr. 4, 80 cm lang.

Knötchenrand: Die 1. M jeder R wie zum Rechtsstr. abh. Die letzte M jeder R re str. Hinweis: Alle Ränder ohne Vorderteilränder im Knötchenrand arbeiten!

Rippen: 1 M re, 1 M li im Wechsel str.

Glatt re: Hin-R re M, Rück-R li M str.

Streifenfolge: 2 R Beige und 2 R Hellgrau fortl. im Wechsel str. Beim Farbwechsel am R-Ende den jeweils unbenutzten Faden mit hochführen.

Parallelogramm A: Nach Strickschrift A ohne Rand-M str. Die Zahl li außen bezeichnet die Rück-R, die Zahlen re außen bezeichnen die Hin-R. In allen nicht gezeichneten Rück-R die M li str. Mit einem gleichschenkligen Dreieck beginnen [es hat 2 gleichlange Seiten]. Dafür 3 M anschlagen und mit der **1. R [= Rück-R]** zwischen den Pfeilen beginnen. Dann ab **2. R [= Hin-R]** bis zur 62. R beids. je 1 M wie gezeichnet zus. Somit entspricht die Länge der beiden kürzeren Seiten des entstandenen Dreiecks der gewünschten Breite des Strickteils. Dann das Mittelteil bis zur 105. R in Hin- und Rück-R über die vorhandene M-Zahl fortsetzen. Dadurch dass in jeder Hin-R nach der 1. M 1 M re verschränkt aus dem Querfaden zugenommen wird und die letzten 2 M der R jeweils re zus.-gestr. werden, neigt sich das M-Bild nach li. Um die gewünschte Höhe des li Strickrandes [= Vorderteillänge bis Halsausschnitt] zu erreichen, die Abnahmen wie bisher fortsetzen und am re Rand schon die Abnahmen für die Schulter arb. Um hier 2 M abzunehmen, braucht man nur jeweils 2 M zus.-str., da schon keine M mehr aus dem Querfaden zugenommen wird. Ab der 134. R am re Rand wie gezeichnet jeweils nur noch 1 M abn., da ab der 135. R am li Rand schon die Abnahmen durch Abketten für den Halsausschnitt beginnen und die üblichen Abnahmen entfallen. In der 143. R bleiben dann noch 4 M übrig, die jeweils wie in der 144. R gezeichnet zus.-gestrickt werden. In der folg. Rück-R die restl. 2 M li zus.-str. Den Faden abschneiden und durch die letzte M ziehen.

Parallelogramm B: Nach Strickschrift B ohne Rand-M str. Die Zahlen und Zeichen haben die gleiche Bedeutung wie in Parallelogramm A. Ab der 64. R das Teil wie gezeichnet gegengleich zu Parallelogramm A str. Hier neigt sich das M-Bild nun nach re, da in jeder Hin-R die ersten 2 M der R re verschränkt zus.-gestr. werden und vor der letzten M 1 M re verschränkt aus dem Querfaden zugenommen wird. Für den Halsausschnitt ab der 134. R die M entsprechend abk. Am Ende wie bei Parallelogramm A arb.

Maschenprobe: 17,5 M und 24 R glatt re in der Streifenfolge mit Nd. Nr. 5 = 10 x 10 cm [im senkrechten M-Verlauf = Strickrichtung gemessen].

Rückenteil: 98 M mit Nd. Nr. 5 in Hellgrau anschlagen. 1 Rück-R li M str. Dann in der Streifenfolge glatt re mit Knötchenrand weiterarb. Nach 31 cm = 75 R ab Anschlag beids. die Armausschnitte markieren und wieder gerade weiterstr. In 19 cm = 44 R Armausschnitthöhe für den runden Halsausschnitt die mittl. 32 M abk. und beide Seiten getrennt weiterstr. Am inneren Rand für die weitere Rundung in jeder 2. R noch 1x 2 M und 1x 1 M abk. In 2 cm = 6 R Halsausschnitthöhe die restl. 30 Schulter-M abk. Die andere Seite gegengleich beenden.

Linkes Vorderteil: 3 M mit Nd. Nr. 5 in Hellgrau anschlagen. Das Parallelogramm A wie beschrieben str., dabei die grau unterlegten Hin-R in Hellgrau, die übrigen R in Beige arb. Die jeweils dazu gehörigen Rück-R in der entsprechenden Farbe ausführen. Nach der 62. R sind 65 M auf der Nd. Bis zur Schulterhöhe [= 105. R] „gerade“ weiterstr., dabei am R-Anfang jeweils 1 M zu-, am R-Ende jeweils 1 M abn. Dann in der 106. R am re Rand für die Schulter 2 M abn., dafür keine Zunahme mehr arb. und 2 M zus.-str. Diese Abnahme in jeder 2. R 13x wdh., dann noch 5x je 1 M abn. Die Abnahmen am li Rand bis einschließlich zur 132. R wie gezeichnet fortsetzen. Bereits in der 135. R [= Rück-R] am li Rand für den Halsausschnitt 20 M abk., dann in jeder 2. R noch 1x 3 M, 2x je 2 M und 1x 1 M abk. Nun sind noch 4 M übrig. Diese wie in der 144. R gezeichnet zus.-str. In der folg. Rück-R die restl. 2 M li zus.-str. Dann den Faden abschneiden und durch die letzte M ziehen.

Rechtes Vorderteil: Gegengleich zum li Vorderteil str., dabei das Parallelogramm B ausführen. Hier am re Rand mit dem Abketten der M für den Halsausschnitt schon in der 134. R beginnen. Das Teil wie gezeichnet zu Ende str.

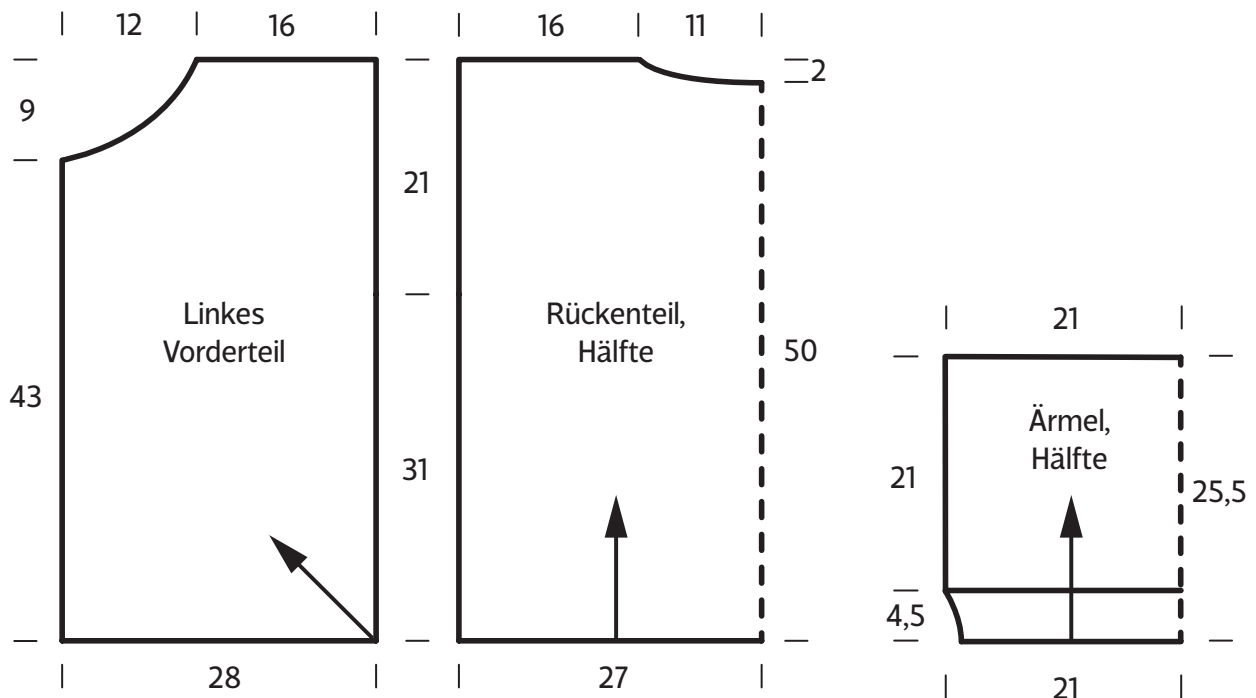
Ärmel: 76 M mit Nd. Nr. 4 in Hellgrau anschlagen. Für den Bund 4,5 cm = 13 R Rippen str., dabei mit 1 Rück-R beginnen. Dann mit Nd. Nr. 5 glatt re mit Knötchenrand weiterarb., dabei zunächst noch 2 R in Hellgrau, dann in der Streifenfolge str. Nach 21 cm = 50 R ab Bundende alle M locker abk.

Ausarbeiten: Teile spannen [Vorderteile exakt nach Schnittschema], anfeuchten und trocknen lassen. Nähte schließen, die Seitennähte jeweils bis zu den Markierungen im Rückenteil. Nun mit der Rundnd. Nr. 4 aus dem Halsausschnitttrand 95 M in Hellgrau auffassen. Für die Blende 2 cm Rippen str., dabei mit 1 Rück-R und nach der Rand-M mit 1 M li beginnen, am R-Ende vor der Rand-M mit 1 M li enden. Dann die M abk., wie sie erscheinen. Nun mit der Rundnd. Nr. 4 aus den unteren Vorderteilrändern und dem unteren Rückenteilrand in Hellgrau 215 M auffassen. Für den Bund 4 cm Rippen str., dabei mit 1 Rück-R und nach der Rand-M mit 1 M li beginnen, am R-Ende vor der Rand-M mit 1 M li enden. Dann die M locker abk., wie sie erscheinen. Nun noch aus den senkrechten Vorderteilrändern einschließlich Bund- und Blendenschmalseite mit der Rundnd. Nr. 4 in Hellgrau je 122 M auffassen. Für die schmalen Blenden jeweils 2 R Rippen str. Dann die M locker abk., wie sie erscheinen. Ärmel einsetzen.

Zeichenerklärung:

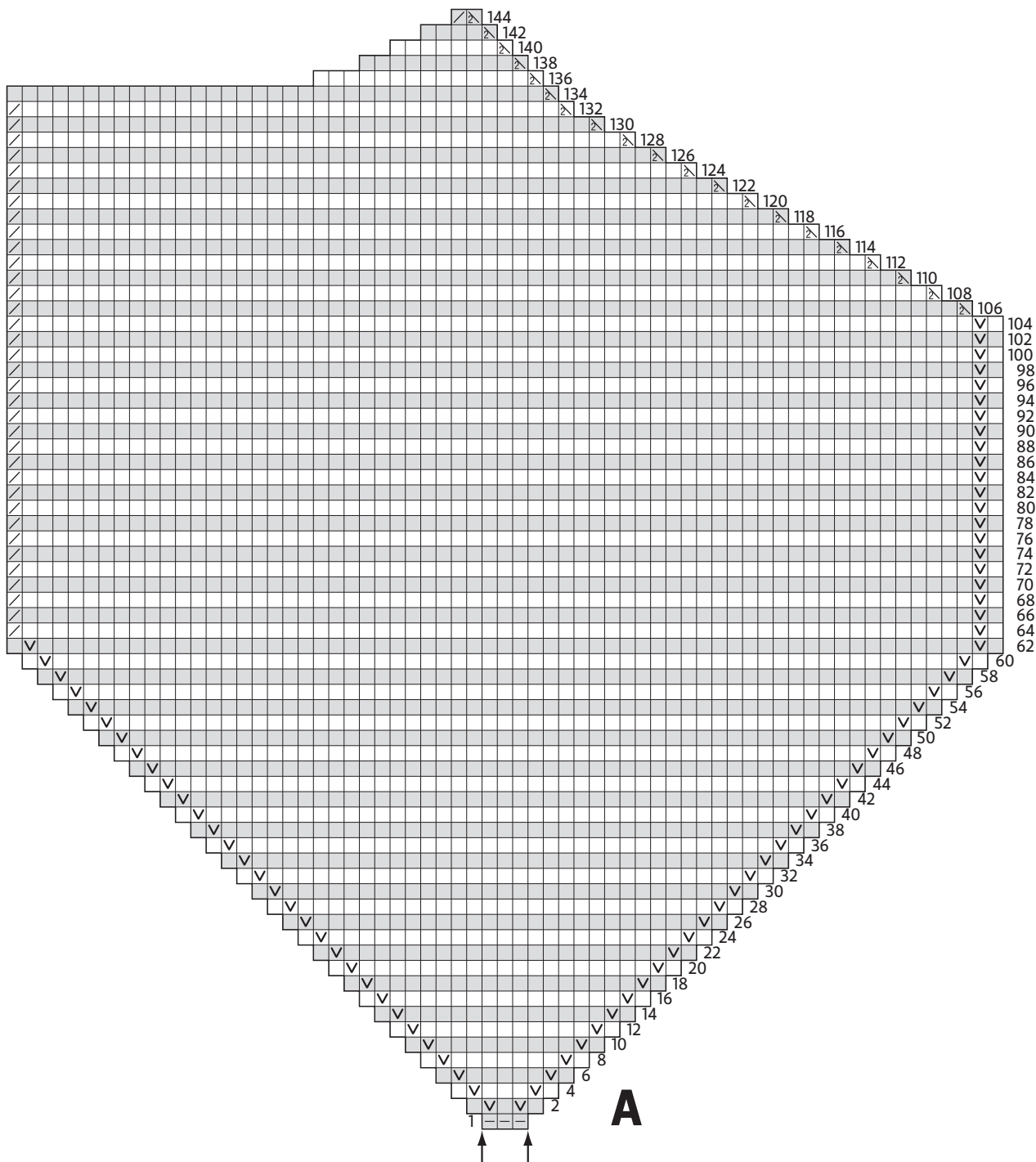
- = 1 M re
- = 1 M li
- = 2 M re zus.-str.
- = 2 M re verschränkt zus.-str.:
- =
- 1 M re verschränkt aus dem Querfaden zun.

LP12-02 Jacke in Streifen, Vorderteile im schrägen Verlauf gestrickt, Gr. 36 bis 42



LP12-02 Jacke in Streifen, Vorderteile im schrägen Verlauf gestrickt, Gr. 36 bis 42

Strickschrift A



Zeichenerklärung:

- = 1 M re
- ▢ = 1 M li
- ▧ = 2 M re zus.-str.
- ▨ = 2 M re verschränkt zus.-str.
- ▩ = 1 M re verschränkt aus dem Querfaden zun.

LP12-02 Jacke in Streifen, Vorderteile im schrägen Verlauf gestrickt, Gr. 36 bis 42

