

# Stricken Heft 10/18

## PULLI MIT ZOPF-FALLMASCHEN- MUSTER · Bottone

### Größe 36/38 (40/42)

Die Angaben für Größe 40/42 stehen in Klammern. Steht nur eine Angabe, so gilt sie für beide Größen.

**Material:** Lana Grossa-Qualität „**Bottone**“ (94 % Baumwolle, 6 % Polyamid, LL = ca. 120 m/50 g): ca. **500 (550) g** Zartgrün (**Fb. 5**); Stricknadeln Nr. 5 und 5,5, 1 Rundstricknadel Nr. 5, 60 cm lang. **Knötchenrand:** Die 1. M jeder R wie zum Rechtsstr. abh. Die letzte M jeder R re str. Hinweis: Alle Teile mit Knötchenrand arbeiten!

**Glatt re:** Hin-R re, Rück-R li str. In Rd nur re M str. **Zopf-Fallmaschenmuster:** Nach der Strickschrift str. Die Zahlen re außen bezeichnen die Hin-R, li außen die Rück-R. In der Breite die R mit den M vor dem 1. Pfeil beginnen, den MS = 12 M zwischen den Pfeilen fortl. str., enden mit den M nach dem 2. Pfeil. Der Deutlichkeit halber sind 2 MS gegeben. In der Höhe die 1. – 8. R 1x str., dann diese 8 R fortl. wdh. **Maschenproben:** 19,5 M und 27,5 R glatt re mit Nd. Nr. 5,5 = 10 x 10 cm; 21 M und 17 R Zopf-Fallmaschenmuster mit Nd. Nr. 5 = 10 x 10 cm.

**Rückenteil:** 93 (103) M mit Nd. Nr. 5,5 anschlagen. Zunächst 1 Rück-R re M str. Dann glatt re weiterarb. Nach 16 cm = 45 R ab Anschlag in der letzten Rück-R gleichmäßig verteilt 7 (9) M verschränkt aus dem Querfaden zun. = 100 (112) M. Anschließend mit Nd. Nr. 5 im Zopf-Fallmaschenmuster in der gegebenen Einteilung weiterarb. Nach 26 cm = 44 R ab Beginn des Zopf-Fallmaschenmusters die Passe mit Nd. Nr. 5,5 nur noch glatt re zu Ende str. In der 3. Passen-R gleichmäßig verteilt 7 (9) M abn. = 93 (103) M. Nach 4 cm = 12 R ab Passenbeginn beids. für die Armausschnitte 4 M abk., dann in jeder 2. R noch 2x je 2 M und 1x 1 M abk. = 75 (85) M. Nun wieder gerade weiterstr. In 17 (18) cm = 48 (50) R Armausschnitthöhe beids. für die Schulterschrägungen 5 (4) M abk., dann in jeder 2. R noch 3x je 3 (5) M abk. In der folg. R die restl. 47 M für den geraden Halsausschnitt abk.

**Vorderteil:** Wie das Rückenteil str., jedoch

mit rundem Halsausschnitt. Dafür bereits in 14 (15) cm = 40 (42) R Armausschnitthöhe die mittl. 17 M abk. und beide Seiten getrennt weiterstr. Am inneren Rand für die weitere Rundung in jeder 2. R noch 1x 5 M, 1x 4 M, 2x je 2 M und 2x je 1 M abk. Die Schulter am äußeren Rand in gleicher Höhe wie am Rückenteil schrägen. Damit sind die M der einen Seite aufgebraucht. Die andere Seite gegengleich beenden.

**Ärmel:** 59 M mit Nd. Nr. 5,5 anschlagen. Zunächst 1 Rück-R re M str. Dann glatt re weiterarb. Nach 19 cm = 53 R ab Anschlag in der letzten Rück-R gleichmäßig verteilt 5 M verschränkt aus dem Querfaden zun. = 64 M. Anschließend mit Nd. Nr. 5 im Zopf-Fallmaschenmuster in der gegebenen Einteilung weiterarb. Nach 26 cm = 44 R ab

Beginn des Zopf-Fallmaschenmusters den Ärmel mit Nd. Nr. 5,5 nur noch glatt re zu Ende str. In der 1. Glatt-re-R gleichmäßig verteilt 0 (4) M verschränkt aus dem Quersfadenzun. = 64 (68) M. Nach 4 cm = 12 R ab Ende des Zopf-Fallmaschenmusters beids.für die Ärmelkugel 3 M abk., dann in jeder2. R noch 1x 2 M, 16x je 1 M und 1x 3 M abk. In der folg. R die restl. 16 (20) M abk.

**Ausarbeiten:** Teile spannen, anfeuchten und trocknen lassen. Nähte schließen. Mit der Rundnd. Nr. 5 aus dem Halsausschnitttrand 111 M auffassen. Für die Rollblende glatt re in Rd str. In 1 cm = 3 Rd Blendenhöhe die M locker abk. Ärmel einsetzen.

### Zeichenerklärung:

⊕ = Rand-M im Knötchenrand

□ = 1 M re

▢ = 1 M li

⊙ = 2 U auf die Nd. nehmen und 1 M li str.

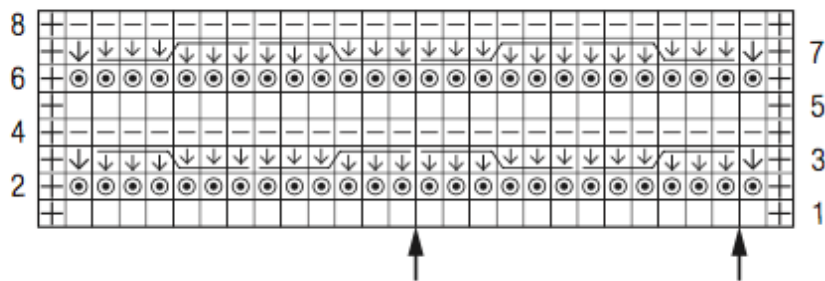
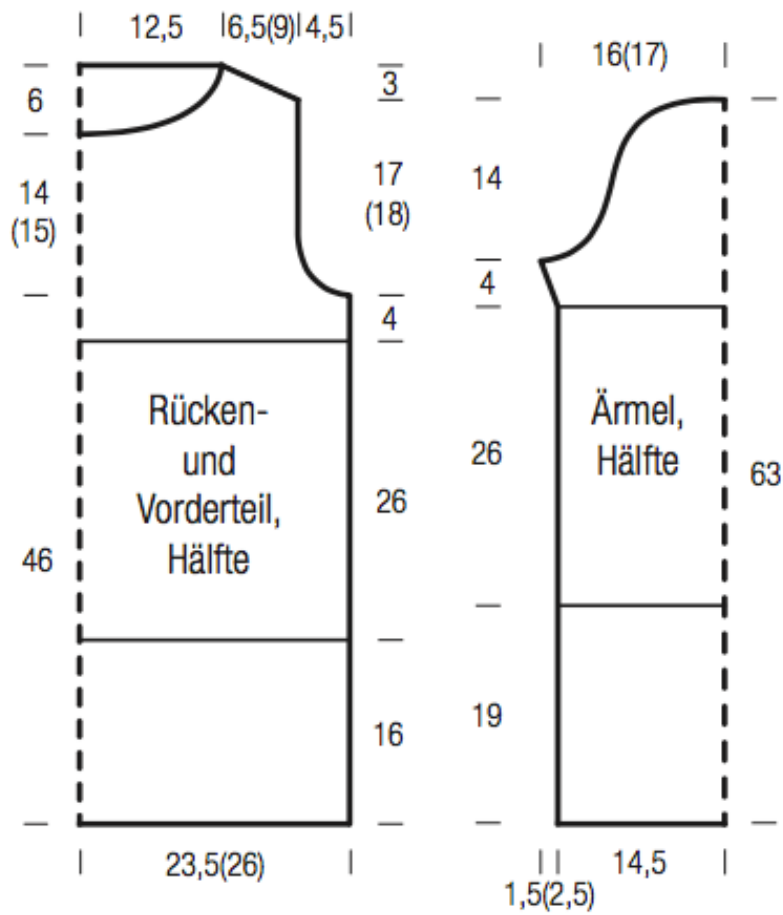
↓ = 1 M re str., dabei die U der Vor-R fallen lassen und die M lang ziehen

↓ ↓ ↓ ↓ ↓ ↓

= 6 M nach re verkreuzen: 3 M auf 1 Hilfsnd. hinter die Arbeit legen, dabei die U der Vor-R fallen lassen und die M gleichmäßig lang ziehen, die folg. 3 M re str., dabei die U der Vor-R fallen lassen und die M gleichmäßig lang ziehen, dann die 3 M der Hilfsnd. re str.

↓ ↓ ↓ ↓ ↓ ↓

= 6 M nach li verkreuzen: 3 M auf 1 Hilfsnd. vor die Arbeit legen, dabei die U der Vor-R fallen lassen und die M gleichmäßig lang ziehen, die folg. 3 M re str., dabei die U der Vor-R fallen lassen und die M gleichmäßig lang ziehen, dann die 3 M der Hilfsnd. re str.



**Strickschrift**