

Schal mit Farbflächen

MATERIAL

Lana Grossa-Qualität „Silkhaier“ (70 % Mohair Superkid, 30 % Seide, LL = ca.210 m/25 g) **50 g** Zartblau (**Fb 88**), **50 g** Grüngrau (**Fb 81**), **50 g** Petrol (**Fb 23**), **50 g** Dunkelgrün (**Fb 89**) und **50 g** Senf (**Fb 72**). Strick-Nd Nr 6.

GRÖSSE 56 x 209 cm

RAND-M In den Hin-R re M, in den Rück-R li M str.

GLATT RECHTS Hin-R re M, Rück-R li M str.

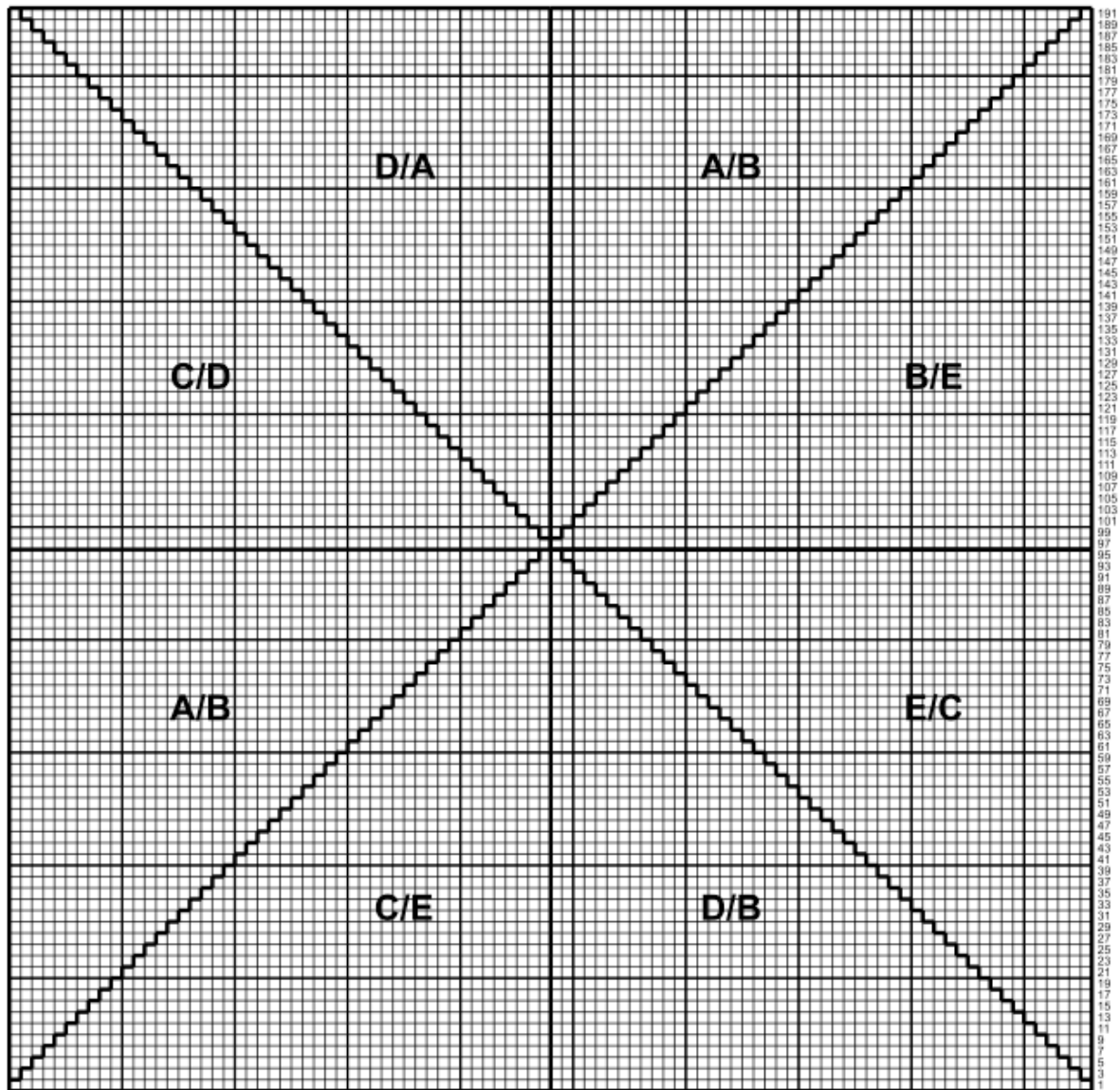
FARBFLÄCHENMUSTER Lt Zählmuster glatt re str. Für jede Farbfläche ein gesondertes Knäuel verwenden und beim Farbwechsel die Fäden auf der Rückseite der Arbeit miteinander verkreuzen, damit keine Löcher entstehen. Die Zahlen re außen bezeichnen die Hin-R, in den Rück-R die Fb str, wie sie erscheinen. In der Breite die gezeichneten 96 M 1x arb, in der Höhe die 1. – 192. R 1 x str, dann die 1. – 192. R 1 x wdh, dabei hier die Fb der nach dem Schrägstrich angegebenen Farbbezeichnungen verwenden, dann die 1. – 96. R noch 1 x arb.

MASCHENPROBE 17 M und 23 R in Glatt re gestrickt = 10 x 10 cm.

AUSFÜHREN 48 M in Dunkelgrün und 48 M in Petrol im Zusammenhang locker anschlagen und zuerst 1 Rück-R li M str, dabei die Fb str, wie sie erscheinen und die Fäden ebenfalls auf der Rückseite der Arbeit miteinander verkreuzen, damit keine Löcher entstehen. Anschließend im Farbflächenmuster lt. Zählmuster wie beschrieben str. Nach 209 cm = 481 R ab Anschlag die M in den entsprechenden Fb re abk.

AUSARBEITEN Schal leicht spannen, anfeuchten und trocknen lassen.

ZÄHLMUSTER



ZEICHENERKLÄRUNG

A = Zartblau (Fb 88)

B = Grüngrau (Fb 81)

C = Petrol (Fb 23)

D = Dunkelgrün (Fb 89)

E = Senf (Fb 72)

1 Kästchen = 1 M und 2

