

Größe 36/38 und 40/42. Jackenlänge 62 cm.

Die Angaben für Größe 40/42 stehen in Klammern. Ist nur eine Angabe vorhanden, gilt diese für beide Größen.

**Material:** Lana Grossa „Alta Moda Cashmere“ (80% Merino Schurwolle, 20% Cashmere, 90 m = 50 g), 800 (900) g in Blau Fb. 17 und 50 g in Rot Fb. 16, Stricknadeln Nr. 7, eine dicke Hilfsnadel, eventuell 1 Knebelverschluss, eine dicke Sticknadel.

**Rippenmuster:** 2 R rechte M, 2 R linke M im Wechsel.

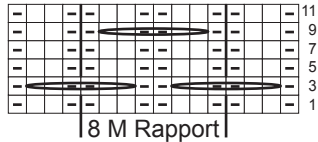
**Smokmuster:** M-Zahl teilbar durch 8 + Rand-M. Nach der Strickschrift arbeiten. In den Rückr die M stricken, wie sie erscheinen. Die 1.–12. R stets wiederholen.

**Falsches Patent:** M-Zahl teilbar durch 4. Hinr: \*3 M rechts, 1 M links, ab \* stets wiederholen. Rückr: \* 2 M rechts, 1 M links, 1 M rechts, ab \* stets wiederholen.

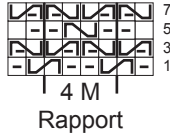
**Netzmuster:** M-Zahl teilbar durch 4 + Rand-M. Nach der Strickschrift arbeiten. In den Rückr die M stricken, wie sie erscheinen. Die 1.–8. R stets wiederholen.

**Maschenprobe:** (durchschnittlich für alle Muster) 20 M und 20 R = 10 x 10 cm.

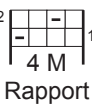
**Smokmuster**



**Netzmuster**



**Falsches Patent**

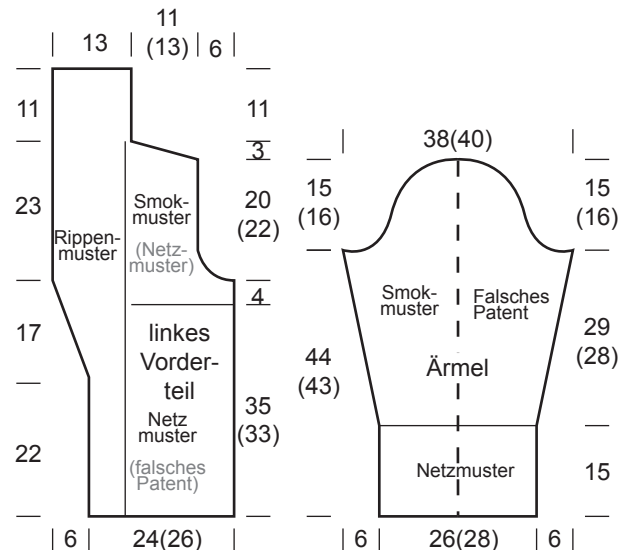
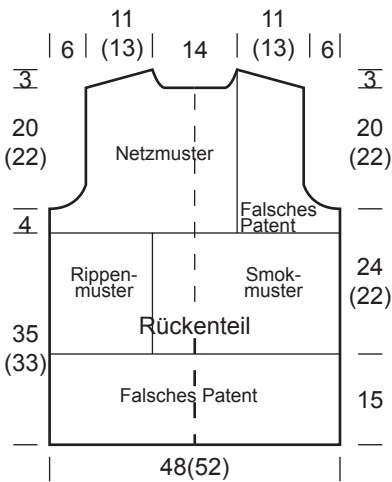


□ = rechte M    ◻ = linke M

= 1 M auf einer Hilfsnadel vor die Arbeit, 1 M rechts / links stricken, die M der Hilfsnadel rechts stricken

= 1 M auf einer Hilfsnadel hinter die Arbeit, 1 M rechts stricken, die M der Hilfsnadel links / rechts stricken

= 6 M auf eine Hilfsnadel nehmen, den Strickfaden 2x um die M wickeln, dann 2 M rechts, 2 M links, 2 M rechts stricken



**ANLEITUNG**

**Rückenteil:** 98 (106) M anschlagen und 15 cm im falschen Patent stricken. 1 Rückr linke M, dann die M wie folgt aufteilen: Rand-M, 64 M Smokmuster, 32 (40) M Rippenmuster, Rand-M. Nach 35 (33) cm Gesamtlänge 1 Rückr linke M, dann die M wie folgt aufteilen: Rand-M, 32 (36) M falsches Patent, 64 (68) M Netzmuster. Für die Armausschnitte nach 39 (37) cm Gesamtlänge beidseitig 1x 4 M abketten, in jeder 2. R 2x 2 und 4x 1 M abnehmen = 74 (82) M. Für den Halsausschnitt nach 59 cm Gesamtlänge die mittleren 20 M abketten und beide Seiten getrennt beenden. Für die Rundung in jeder 2. R 1x 2 und 1x 1 M abnehmen. Gleichzeitig für die Schulterschräge in jeder 2. R 3x 8 (2x 9 und 1x 10) M abketten.

**Linkes Vorderteil:** 50 (54) M anschlagen, 1 Rückr linke M, dann die M wie folgt aufteilen: Rand-M, 36 (40) M Netzmuster, 12 M Rippenmuster, Rand-M. In dieser Aufteilung stricken, dabei für den angestrickten Schalragen nach 22 cm Gesamtlänge am linken Rand vor den letzten 2 M 1 M aus dem Querfaden verschränkt zunehmen = 51 (55) M. Diese Zunahme in jeder 4. R noch 11x wiederholen und die M dem Rippenmuster zuordnen = 24 M Rippenmuster + Rand-M. Nach 35 (33) cm über den 36 (40) M Netzmuster 1 Rückr linke M stricken, dann über diesen M im Smokmuster weiterarbeiten. Den Armausschnitt und die Schulterschräge am rechten Rand arbeiten, wie beim Rückenteil beschrieben. Über die restlichen 26 M für den Kragen noch 11 cm Rippenmuster stricken.

Das **rechte Vorderteil** gegengleich arbeiten: Blende und Kragen im Rippenmuster, über die linken 40 (44) M 35 (33) cm falsches Patent, dann im Netzmuster stricken.

**Ärmel:** 54 (58) M anschlagen, 1 Rückr linke M, dann 15 cm Netzmuster stricken. 1 Rück-R linke M, dann die M wie folgt aufteilen: Rand-M, 28 (32) M falsches Patent, 24 M Smokmuster, Rand-M. In dieser Aufteilung stricken, dabei für die Ärmelschräge beidseitig in jeder 4. R 12x 1 M zunehmen = 78 (82) M. Für die Armkugel nach 44 (43) cm Gesamtlänge beidseitig 1x 4 M abketten, in jeder 2. R 3x 2, 8x 1, 2x (3x) 2, 1x 4 und die restlichen 26 M abketten. Den 2. Ärmel in gleicher Musteraufteilung arbeiten.

**Fertigstellung:** Die Schulternähte schließen. Die Ärmel einnähen. Mit der roten Wolle 4-fädig mit einfachen Vorstichen die unterschiedlichen Muster begrenzen. Die Kragennaht schließen, dann den Kragen in den hinteren Halsausschnitt nähen und die Überweite einhalten. Seiten- und Ärmelnähe schließen. Nach Wunsch den Knebelverschluss in Taillenhöhe annähen.

Material: [www.lanagrossa.de](http://www.lanagrossa.de)



einfacher Vorstich

**Tipp:** Zum Sticken zwei doppelt lange Fäden an beiden Enden durch das Nadelöhr fädeln (= 4-fädig) und mit Hilfe der Schlinge am Fadenende diesen am Strickteil fixieren. So muss der Anfang nicht extra vernäht werden.