



www.lanagrossa.de

DREIECKSTUCH ·
LACE SETA & SILKHAIR
Modell 22 aus Filati Classici 17

DREIECKSTUCH · LACE SETA & SILKHAIR

Modell 22 aus Filati Classici 17



www.lanagrossa.de

Größe 76 x 160 cm

Material: Lana Grossa **Lace Seta** (70% Baby Alpaca, 30 % Seide, Lauflänge 250 m/50 g), **150 Kiwi (Fb 41)** und Lana Grossa **Silkhair** (70% Mohair, 30% Seide, Lauflänge 210 m/25 g), **150 g Limette (Fb 139)**; Stricknadeln Nr. 5,5 und 1 Häkelnadel Nr. 4,5 zum Einziehen der Fransen.

ACHTUNG: Das gesamte Dreieckstuch wird 3-fädig mit je 1 Faden Lace Seta und 2 Fäden Silkhair gestrickt!

Glatt re: Hin re, Rückr li.

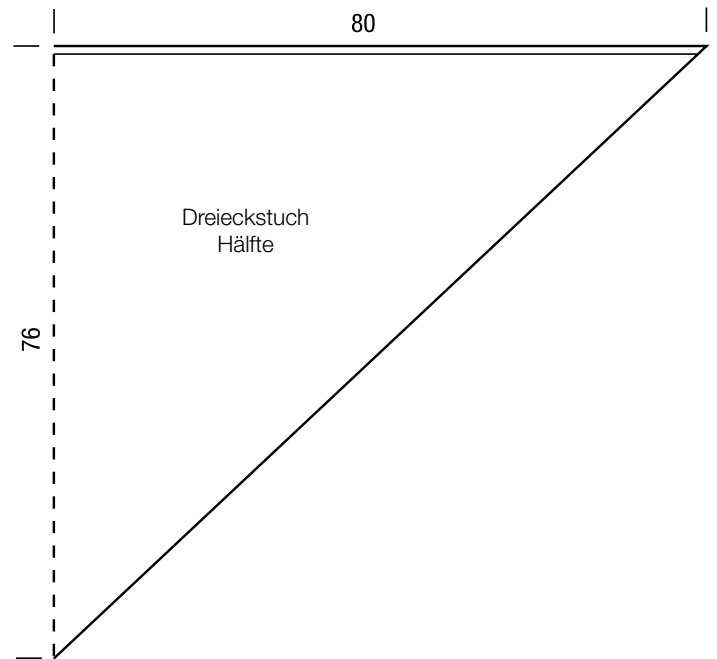
Kraus re: Hin- und Rückr re.

Grundmuster: Siehe Strickschrift. Es sind Hin- und Rückr gezeichnet. Die M sind so gezeichnet, wie sie gestrickt werden. Die 1. – 18. R 1 x arb., dann das Prinzip der 15. – 18. R stets wdh., bis die gewünschte Breite bzw. Höhe erreicht ist.

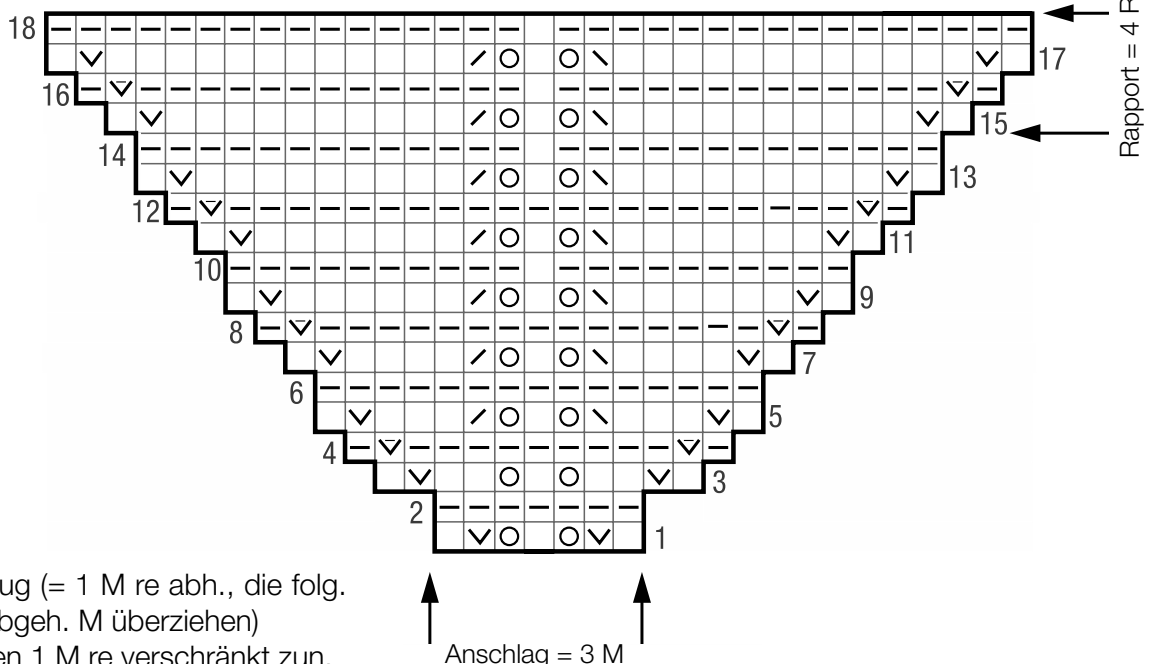
Maschenprobe: Glatt re 3-fädig mit Nadeln Nr. 5,5: 13 M und 18 R = 10 x 10 cm.

Dreieckstuch: 3 M 3-fädig mit Nadeln Nr. 5,5 anschlagen und 1 Rückr linke M str. Dann lt. Strickschrift weiterstr. Die Zunahmen für die Weite wie in der Strickschrift angegeben arb.: Die 1. – 18. R 1 x arb., dann das Prinzip der 15. – 18. R 30 x wdh. = 213 M. Noch 4 R kraus re über alle M str., dann alle M gerade und locker abk.

Fertigstellen: Dreieckstuch spannen, anfeuchten und trocknen lassen. Für die Fransen Fäden 3fädig ca. 50 cm lang zuschneiden. Pro Franse 6 Fäden (= 2 x Lace Seta, 4 x Silkhair) zur Hälfte legen und mit Hilfe der Häkelnadel in die Schrägen des Dreieckstuchs einknüpfen.



Strickschrift



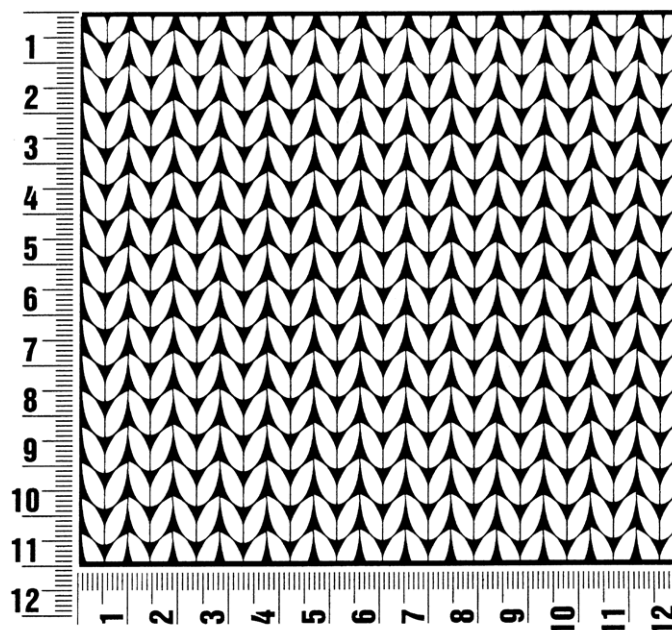
Zeichenerklärung:

- = 1 M re
- ◻ = 1 M li
- ⊙ = 1 Umschlag
- ⊞ = 2 M re zusstr.
- ⊞ = 1 einfacher Überzug (= 1 M re abh., die folg. M re str., dann die abgeh. M überziehen)
- ⊞ = aus dem Quersfaden 1 M re verschränkt zun.
- ⊞ = aus dem Quersfaden 1 M li verschränkt zun.

Maschenprobe

Machen Sie eine Maschenprobe! Stricken Sie dafür ein 12 x 12 cm großes Stück im Muster Ihres ausgesuchten Modells. Danach zählen Sie Maschen und Reihen im Bereich 10 x 10 cm aus. Sind es weniger Maschen als in der Anleitung angegeben: Stricken Sie fester oder nehmen Sie dünnere Nadeln (1/2 bis ganze Nadelstärke). Haben Sie mehr Maschen gezählt: Versuchen Sie, lockerer zu stricken beziehungsweise nehmen Sie dickere Nadeln.

Bitte beachten Sie: Strickarbeiten fallen unterschiedlich aus. Daher sind die Maschenproben-Angaben auf den Bänderolen der Wolle nicht als verbindlich anzusehen. Außerdem werden diese immer auf der Basis glatt rechts erstellt. Für eine perfekte Arbeit ist daher die Maschenprobe im gewünschten Muster ein Muss. Damit Ihr Wunschmodell nicht nur schön aussieht, sondern auch passt!



Abkürzungen

abgehob. = abgehoben
abh. = abheben
abk. = abketten
abn. = abnehmen
arb. = arbeiten
abw. = abwechselnd
beids. = beidseitig

Fb. = Farbe
fe M = feste Masche
folg. = folgende
Kettm = Kettmasche
Lftm = Luftmasche
li = links
lt. = laut

M = Masche
mittl. = mittleren
R = Reihe
Rd = Runde
re = rechts
restl. = restliche
Stb = Stäbchen

str. = stricken
U = Umschlag
wdh. = wiederholen
zun. = zunehmen
zusstr. = zusammenstricken

Impressum

Herausgeber: Lana Grossa GmbH, Gaimersheim, www.lanagrossa.de
Fotograf: Nicolas Olonetzky c/o Bascha Kicki Fotografen, www.bascha-photographers.de