



STOLA · LALA BERLIN
LOVELY CASHMERE

Modell 11 aus Accessoires 19

STOLA · LALA BERLIN LOVELY CASHMERE

Modell 11 aus Accessoires 19



www.lanagrossa.de

Größe: 52 x 180 cm (Breite x Länge)

Material: Lana Grossa **Lala Berlin Lovely Cashmere** (60% Kaschmir, 25% Polyamid, 15% Schurwolle, Lauflänge 60 m/25 g), **325 g** in Lachs (**Fb 2**); Stricknadel Nr. 9,0 und 10,0.

Maschenprobe: Mit Nadel Nr. 9,0 im Grundmuster Hohl-
saum-Muster gestrickt ergeben 9,5 M und 15 R 10 x 10 cm.

Grundmuster: Hohlsaum-Muster: Maschenzahl teilbar durch 6 + 5 M + 2 Rand-M. Nach Strickschrift arb. Jedes Kästchen stellt 1 M und 1 R dar. Ungerade R bilden die Hin-R, gerade R die Rück-R. 1.–8. R wdh.

Rüsche: Glatt rechts: In Hin-R alle M rechts str, in Rück-R alle M links str.

Randmasche: Glatter Rand: Die erste M jeder R abheben, die letzte M in Hin-R rechts und in Rück-R links str.

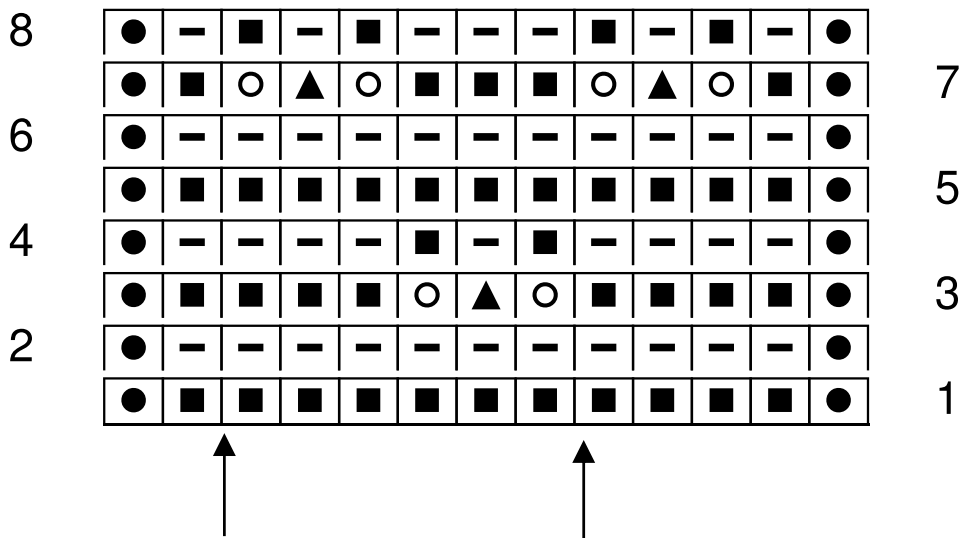
Mittelteil: 49 M mit Stricknadel Nr. 9,0 anschlagen. Ab der 1. R nach Strickschrift arb und die M wie folgt einteilen: Rand-M, 5 M vor dem Pfeil, 7 x den Rapport zwischen den Pfeilen wdh, Rand-M. Nach 258 R im Grundmuster in ca. 172 Gesamthöhe alle M locker abketten.

Rüsche: Aus einer Schmalseite mit Nadel Nr. 10,0 je 49 M auffassen und 1 Rück-R linke M str. **1. R (= Hin-R):** Rand-M, 2 M rechts, die folgenden 43 M verdoppeln, indem 1 x von vorn und 1x von hinten in die M gestochen wird. R beenden mit 2 M rechts, Rand-M (= 92 M). **2. R (= Rück-R):** M str, wie sie erscheinen. **3. R (= Hin-R):** Rand-M, 2 M rechts, die folgenden 86 M verdoppeln, 2 M rechts, Rand-M (= 178 M). **4. R (= Rück-R):** Wie 2. R. **5. R (= Hin-R):** Zwischen den Rand-M alle M rechts str. **6. R:** Alle M locker abketten, dabei links str. Rüsche an der anderen Schmalseite ebenso str.

Fertigstellen: Alle Fäden vernähen. Rüsche an der abgeketeten Seite ausdehnen.

Hohlsaum-Muster

Maschenzahl teilbar durch 6 + 5 M + 2 Rand-M.



Zeichenerklärung:

- = Rand-M
- = Rechte M
- = Linke M
- = U
- ▲ = 3 M überzogen rechts zusammenstr: 1 M abheben, 2 M rechts zusammenstr, dann die abgehobene M über die gestrickten M ziehen.

Maschenprobe

Machen Sie eine Maschenprobe! Stricken Sie dafür ein 12 x 12 cm großes Stück im Muster Ihres ausgesuchten Modells. Danach zählen Sie Maschen und Reihen im Bereich 10 x 10 cm aus. Sind es weniger Maschen als in der Anleitung angegeben: Stricken Sie fester oder nehmen Sie dünnere Nadeln (1/2 bis ganze Nadelstärke). Haben Sie mehr Maschen gezählt: Versuchen Sie, lockerer zu stricken beziehungsweise nehmen Sie dickere Nadeln.

Bitte beachten Sie: Strickarbeiten fallen unterschiedlich aus. Daher sind die Maschenproben-Angaben auf den Bänderolen der Wolle nicht als verbindlich anzusehen. Außerdem werden diese immer auf der Basis glatt rechts erstellt. Für eine perfekte Arbeit ist daher die Maschenprobe im gewünschten Muster ein Muss. Damit Ihr Wunschmodell nicht nur schön aussieht, sondern auch passt!



Abkürzungen

M = Masche
R = Reihe
Rd = Runde
Nd. = Nadel
U = Umschlag
Gr. = Größe
LL = Lauflänge
MS = Mustersatz
Fb. = Farbe
Nr. = Nummer

lt. = laut
fortl. = fortlaufend
li = links
bzw. = beziehungsweise
re = rechts
ca. = circa
str. = stricken
Art. = Artikel
zus.-str. =
zusammenstricken

arb. = arbeiten
abk. = abketten
abn. = abnehmen
d. h. = das heißt
zun. = zunehmen
abh. = abheben
wdh. = wiederholen
beids. = beidseitig
mittl. = mittleren
folg. = folgende

restl. = restliche
Krebsm = Krebsmasche
Stb = Stäbchen
Dstb = Doppelstäbchen
Luftm = Luftmasche
Kettm = Kettmasche
fe M = feste Masche

Impressum

Herausgeber: Lana Grossa GmbH, Gaimersheim, www.lanagrossa.de
Fotograf: Wilfried Wulff, www.wilfriedwulff.com