

Größe: 36 - 42

**Zur besseren Übersicht empfehlen wir, die Anleitung zuerst sorgfältig zu lesen und die gewünschte Größe entsprechend zu kennzeichnen. Die Angaben für Gr. 40 stehen in Klammern. Steht nur eine Angabe, so gilt sie für beide Größen.**

cashsilk pulli

Größe 36 bis 42 Aufgrund der Schnitt- form passt der Pulli für alle angegebenen Größen.

**Material:** Lana Gros- sa-Qualität „cash- silk“ (40 % Polyamid, 30 % Bambus, 15 % Kaschmir, 15 % Seide, LL=ca.75m/50g): ca. 550 g Weiß (Fb. 7);

**Stricknadeln** Nr. 8, 1 Rundstricknadel Nr. 8, 60 cm lang.

**Kettenrand:** Die 1. M jeder R re str. Die letzte M jeder R wie zum Linksstr. abh., dabei den Faden vor der M wei- terführen.

**Hinweis:** Alle Teile mit Kettenrand stricken! rippen: 1 M re, 1 M li im Wechsel str. rippen und patentmuster: Nach den Strickschriften A bis C str. Die Zahlen re außen bezeichnen die Hin-R, li außen die Rück-R. In allen nicht gezeichneten Rück-R die M str., wie sie erscheinen. In der Breite die R mit den M vor dem 1. Pfeil beginnen, den MS = 2 M zwischen die Rippen nach Strickschrift A die 1. – 4. R 1x str., fürs Patentmuster zunächst nach Strickschrift B die 1. – 4. R 1x str., dann die 3. und 4. R 6x wdh. = 16 R, anschließend nach Strickschrift C die 1. – 4. R 1x str., dann die 3. und 4. R stets wdh.

**Achtung:** Beim Musterversatz von Strick- schrift B zu C werden musterbedingt in 2 aufeinander folg. R wie gezeichnet die M mit U abgehoben.

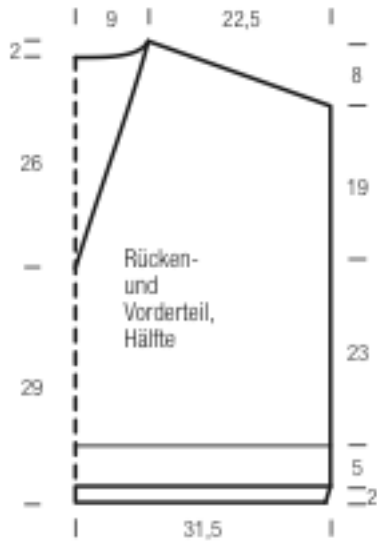
**Betonte Abnahmen a:** Am R-Anfang nach der Rand-M 3 M re zus.-str., am R-Ende vor der Rand-M 3 M überzo- gen zus.-str. = 1 M wie zum Rechtsstr. abh., die 2 folgen- den M re zus.-str. und die abgehobene M darüber ziehen. Es werden beids. je 2 M abgenommen. Betonte abnahmen B: Am R-Anfang nach der Rand-M 3 Patent-M str., 3 M re zus.-str., am R-Ende bis zu den letzten 7 M str., dann 3 M überzogen zus.-str., siehe betonte Abnahmen A, mit 3 Patent- M und der Rand-M enden. Es werden beids. je 2 M abgenommen. Maschenprobe: 12 M und 32 R Patentmuster mit Nd. Nr. 8 = 10 x 10 cm.

**Rückenteil:** 79 M anschlagen. Für die Blende 2 cm = 4 R Rippen str., dabei nach Strickschrift A arb. Anschließend im Patentmuster wie beschrieben weiterarb. Nach 28 cm= 90 R ab Blendenende beids. den Beginn der Armausschnitte markieren und gerade weiterstr. In 19 cm = 62R Armausschnitthöhe beids. für die Schulterschrägungen 1 M abk., dann in jeder 2. R 13x je 2 M betont abn., dabei betonte Abnahmen A arb. und 1x 2 M abk. Bereits mit der 11. Schulterabnahme für den Halsausschnitt die mittl. 21M abk. und beide Seiten getrennt weiterstr. Nach der letzten Schulterabnahme sind die M der einen Seite aufgebraucht. Die andere Seite gegengleich beenden.

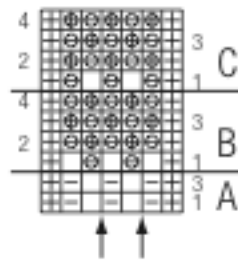
**Vorderteil:** Wie das Rückenteil str., jedoch mit V-Ausschnitt. Dafür bereits nach 27 cm= 88 R ab Blendenende die Mittel-M abk. und beide Seiten getrennt weiter- str. Am inneren Rand für die Schrägung in jeder 16. R och 5x je 2 M betont abn., dabei betonte Abnahmen Barb. Die Schulter am äußeren Rand in gleicher Höhe wie am Rückenteil schrägen. Die andere Seite gegengleichbeenden.

**Ausarbeiten:** Teile spannen, anfeuchten und trocknen lassen. Nähte schließen. Mit der

Rundnd. Aus dem Halsausschnitttrand 90 M auffassen. Für die Blende Rippen in Rd str., dabei darauf achten, dass in der vorderen Mitte 1 Rechts-M liegt. Für die Spitze in jeder 2. Rd die Mittel- M mit der M davor wie zum Rechtsstr. Abh., die folg. Mre str. und die abgehobenen M dar+über ziehen. In 3cm Blendenhöhe die M abk., wie sie erscheinen.



### Strickschriften A bis C



### Zeichenerklärung:

- ⊞ = Rand-M
- = 1 M re
- ▢ = 1 M li
- ⊗ = 1 M mit 1 U li abh.
- ⊕ = M und U re zus.-str.

**Tipp:** Einen originalgroßen Schnitt erstellen und die Abnahmen durch Auflegen der Arbeit kontrollieren.

Sie haben Fragen, Tipps oder Anregungen? Schreiben Sie eine E-Mail an: [luzie.buck@fuer-sie.de](mailto:luzie.buck@fuer-sie.de) oder [theresa.hebert@fuer-sie.de](mailto:theresa.hebert@fuer-sie.de)