

Größe: 36/38 (40/42)

Zur besseren Übersicht empfehlen wir, die Anleitung zuerst sorgfältig zu lesen und die gewünschte Größe entsprechend zu kennzeichnen.

Bamboo Top

Größe 36/38 (40/42) Die Angaben für Gr. 40/42 stehen in Klammern. Steht nur eine Angabe, so gilt sie für beide Größen. Material: Lana Grossa-Qualität „Bamboo“ (100 % Bambus, LL = ca. 100 m/50 g): ca. 200 (250) g Zyklam (Fb. 26) und je ca. 100 (150) g Pink (Fb. 3), Ecru (Fb. 16),

Taupe (Fb. 6), Silbergrau (Fb. 27) und Grège (Fb. 7); Stricknadeln Nr. 7, 1 Wollhäkelnadel Nr. 6. achtung: Alles lt. folgender Anleitung bzw. Zeichenerklärung mit doppeltem Faden stricken!

Kettenrand: Die 1. M jeder R re verschränkt str. Die letzte M jeder R wie zum Linksstr. abh., dabei den Faden vor der M weiterführen.

Hinweis: Alle Teile mit Kettenrand stricken!

Kraus re: Hin- und Rück-R re str. Farbflächen: Nach Zählmuster kraus re str. 1 Karo gilt für 1 M und 2 R. Es sind also nur die Hin-R gezeichnet. Diese von re nach li ablesen. In den Rück-R die M re str., dabei die Farben entsprechend der Hin-R verteilen. Die Buchstaben stehen für die Farben, siehe folg. Zeichenerklärung. Beim Farbwechsel innerhalb der R stets mit extra Knäueln arb. und die Fäden auf der Rückseite der Arbeit miteinander verkreuzen, damit keine Löcher entstehen. In der Breite sind alle M, in der Höhe alle Hin-R gezeichnet.

Betonte abnahmen: Am R-Anfang nach der 2. M 2 M re zus.-str., am R-Ende vor den letzten 2 M 2 M überzogen zus.-str. = 1 M wie zum Rechtsstr. abh., die folgende M re str. und die abgehobene M darüber ziehen. Es wird beids. je 1 M abgenommen.

Maschenprobe: 12 M und 20 R kraus re mit doppeltem Faden und Nd. Nr. 7 = 10 x 10 cm.

rückenteil: 55 (59) M mit Nd. Nr. 7 und doppeltem Faden in Zyklam anschlagen. Kraus re in Farbflächen von Pfeil bis Pfeil (Doppelpfeil bis Doppelpfeil) str. In der Höhe die gezeichneten 128 (132) R 1x str., dabei beids. die Abnahmen für die Hüft rundungen und Armausschnitte sowie Zunahmen für die Seitenschragungen stets von den Kästchen ablesen und jeweils betonte Abnahmen arb. Für Gr. 36/38 gilt stets die innere und untere, für Gr. 40/42 die äußere und obere Begrenzung. Nach den Arm-Ausschnittabnahmen sind noch 43 (47) M auf der Nd. In 18 (20) cm = 36 (40) R Armausschnitthöhe bzw. nach der 128. (132.) R lt. Zählmuster alle M gerade abk.

Vorderteil: Wie das Rückenteil str., jedoch mit rundem Halsausschnitt. Dafür gilt die untere (obere) Begrenzung – der Deutlichkeit halber ist er für Größe 40/42 grau unterlegt. Ab hier beide Seiten getrennt weiterstr. und die inneren Abnahmen ebenfalls betont ausführen. Die restl. je 9 (11) Schulter-M jeweils in gleicher Höhe wie am Rückenteil abk.

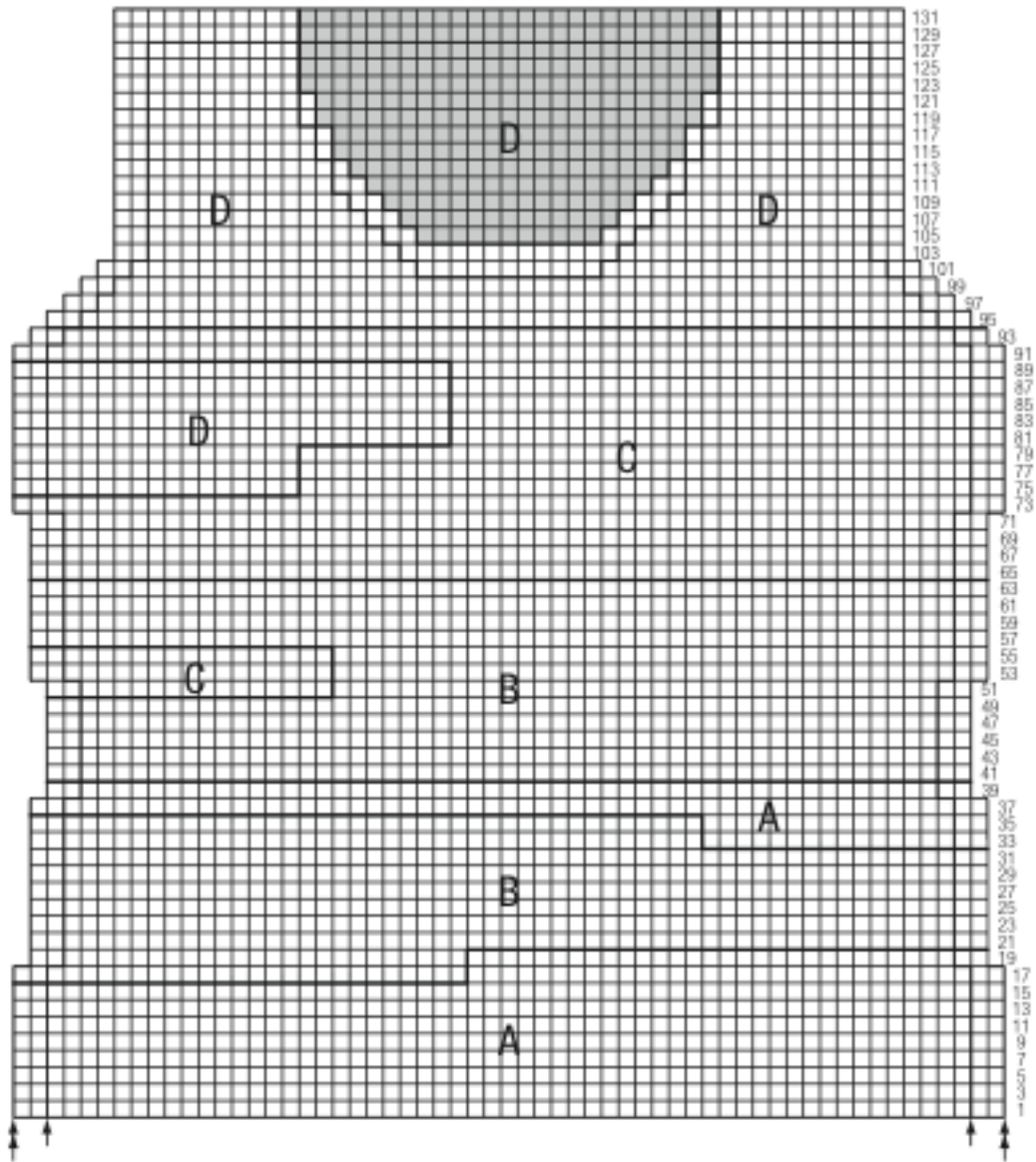
Ausarbeiten: Teile spannen, anfeuchten und trocknen Hälfte lassen. Nähte schließen. Den Halsausschnitttrand mit 1 Rd fe M mit je 1 Faden in Silbergrau und Grège umhäkeln.

Zeichenerklärung:

- A = 1 M kraus re 2-fädig in Zyklam
- B = 1 M kraus re mit je 1 Faden in Zyklam und Pink
- C = 1 M kraus re mit je 1 Faden in Ecru und Taupe
- D = 1 M kraus re mit je 1 Faden in Silbergrau und Grège



I,D **Zählmuster**



Tipp: Einen originalgroßen Schnitt erstellen und die Abnahmen durch Auflegen der Arbeit kontrollieren.

Sie haben Fragen, Tipps oder Anregungen? Schreiben Sie eine E-Mail an: sekretariatmode.fuer-sie@fuer-sie.de