

Einheitsgröße

Meliertes Cape

Größe: Einheitsgröße

Material: 700 g Wollmischgarn (50% Schurwolle, 50% Polyacryl) in Petrolmeliert (LL ca. 55 m/50 g). 1 Häkel-N Nr. 7

Strukturmuster: M-Anschlag teilbar durch 4. Nach der Häkelschrift in Rd arb. Den MS stets wdh, dabei den Rd-Übergang wie gezeichnet arb. Die 1. –3. Rd 1 x arb, danach die 2. + 3. Rd stets wdh.

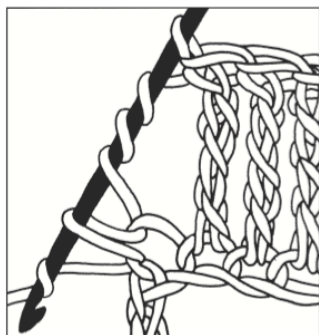
Muschelmuster: Nach Häkelschrift 2 in Rd arb. Die 1. + 2. Rd 1 x arb, danach die 2. Rd stets wdh. Die Anzahl der DStb beids der Muschel lt Text arb.

Maschenprobe im Strukturmuster: 10,5Mund6Rd=10x10cm;im Muschelmuster: 8 M und 3 Rd = 10 x 10 cm.

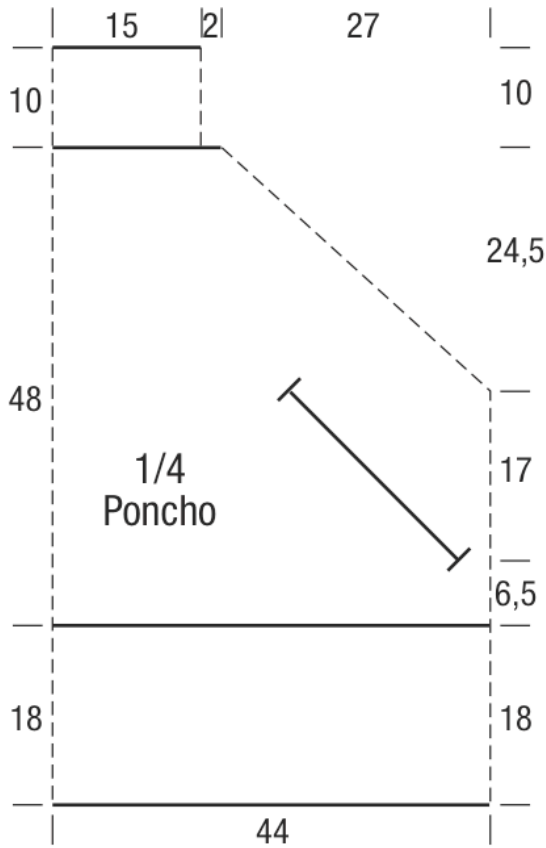
Ausführung: 184 Lftm anschl, mit 1 Kettm zur Rd schließen und im Strukturmuster weiterarb. Nach 18 cm ab Anschlag im Muschelmuster in folg Einteilung arb: 4 Anfangs-Lftm als Ersatz für das 1. DStb, * 26 DStb, dabei je 1 DStb in die Stb des Strukturmusters der Vordr arb und die Lftm übergehen, 7 M Muschel, 27 DStb, 7 M Muschel, * 28 DStb, 7 M Muschel, ab * 1 x wdh, die Rd mit 1 Kettm in die letzte Ersatz- Lftm schließen = 138 M. Rd-Beginn = im Tragen li Seitenlinie. Nach 2 Rd ab Musterwechsel für die Ärmelschlitz die Arbeit teilen und beide Teile getrennt weiterarb. Dafür zunächst den 1. Muschelstreifen als vordere Mitte markieren und diesen + beids je 25 DStb als Vorderteil in R weiterarb, dafür den Faden neu anschlingen. Jede R beginnt mit 4 Wende-Lftm als Ersatz für das 1. DStb und endet mit 1 DStb in die 4. Wende-Lftm der Vordr. Gleichzeitig zur Formgebung in jeder R 4 M abn (= 4 x je 2 DStb zus abmaschen). Diese Abnahmen jeweils nach der 3. M ab R-Beginn, jeweils 3 M vor und nach der Muschel und vor den letzten 3 M der R arb. Nach 23,5 cm = 7 R ab Musterwechsel die Arbeit ruhen lassen und über den restl M das Rückenteil fortsetzen. Dabei die Abnahmen beids der rückwärtigen Mitte und nach bzw vor den seitlichen Muschelstreifen wie beim Vorderteil arb. Nach 23,5 cm = 7 R ab Musterwechsel über alle M im Zushang in Rd weiterarb, Abnahmen fortsetzen. Nach 40 cm = 12 R/Rd ab Musterwechsel (= 10 Abnahme-R/Rd) 2 Rd ohne Abnahmen arb. In der folg Rd die DStb durch Stb ersetzen und in jeder Stb-Gruppe 1 Abnahme arb (= 4 Abnahmen) = im Vorderteil jeweils 6, im Rückenteil 7 Stb zwischen den Muscheln. Anschließend noch 6 Rd Strukturmuster arb, dabei mit der 2. Muster-Rd beginnen und die M wie folgt einteilen: Jeweils 1 fe M um die Lftm der Muscheln, beids der Muscheln und in die Mitte bzw auf das mittl Stb der Stb-Gruppen arb = 64 M. Nach 10 cm = 6 Rd Strukturmuster enden.

Fertigstellung: Die Tascheneingriffe an der rückwärtigen Kante mit Stb behäkeln, Schmalkanten am Vorderteil festnähen.

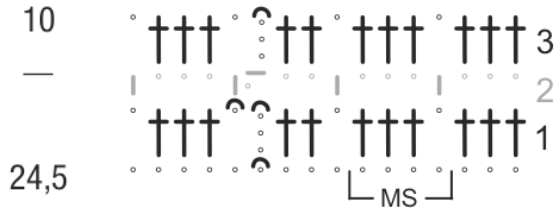
Dreifach Stäbchen



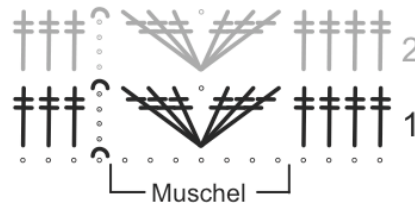
Es wird genauso gearbeitet wie das Doppelstäbchen, jedoch mit 3 Umschlägen beginnen. In die folgende Masche einstechen und eine Schlinge durchholen, den Faden nun jeweils durch die Schlinge und einen Umschlag ziehen, zuletzt durch die beiden letzten Schlingen. Mit 4 Umschlägen erhalten Sie ein vierfach Stäbchen, mit 5 Umschlägen ein fünffach Stäbchen usw. Als Ersatz für das 1. dreifach bzw vierfach Stäbchen 5 bzw 6 Luftmaschen anschlagen.



Häkelschrift 1



Häkelschrift 2



Zeichenerklärung

- = Lftm
- † = Stb
- ⤿ = Kettm
- ‡ = DStb
- ‡ = fe M

Laufen mehrere Zeichen unten zus,
werden die M in 1 Einstichstelle gearb.

Tipp: Einen originalgroßen Schnitt erstellen und die Abnahmen durch Auflegen der Arbeit kontrollieren.

Sie haben Fragen, Tipps oder Anregungen? Schreiben Sie eine E-Mail an service-hotline@oz-verlag.de