

Größe: 38/40 (44/46)

Zur besseren Übersicht empfehlen wir, die Anleitung zuerst sorgfältig zu lesen und die gewünschte Größe entsprechend zu kennzeichnen.

Die Angaben für Größe 40/42 stehen in Klammern vor, für Größe 44/46 nach dem Gedankenstrich. Steht nur eine Angabe, so gilt sie für alle drei Größen.

Material: Lana Grossa-Qualität „**Groove**“ (38 % Polyester, 32 % Baumwolle, 22 % Viskose, 8 % Polyamid, LL = ca. 65 m/50 g): ca. **750 (800 – 850) g**
Weiß/Smaragd/Gelbgrün/Braun (**Fb. 1**); Stricknadeln Nr. 7.

ANLEITUNG

Strukturmuster: Nach Strickschrift str. Die Zahlen li außen bezeichnen die Rück-R, re außen die Hin-R. Die Rück-R also von li nach re, die Hin-R umgekehrt ablesen. In der Breite die R mit den bzw. der M vor dem 1. Pfeil beginnen, den MS = 6 M zwischen den Pfeilen fortl. str., mit der bzw. den M nach dem 2. Pfeil enden. In der Höhe die 1. – 13. R 1x str., dann die 6. – 13. R fortl. wdh.

Maschenprobe: 13 M und 24 R Strukturmuster mit Nd. Nr. 7 gestrickt und hängend gemessen = 10 x 10 cm.

Rückenteil: 59 (65 – 71) M anschlagen. Im Strukturmuster str., dabei wie gezeichnet mit 1 Rück- R beginnen. Nach 50 cm = 121 R ab Anschlag beids. den Beginn der Armausschnitte markieren und gerade weiterstr. In 15 (16 – 17)cm=36(38–42)R Armausschnitthöhe alle M auf einmal abk., wie sie erscheinen.

Vorderteil: Wie das Rückenteil stricken.

Ärmel: 41 (44 – 47) M anschlagen. Im Strukturmuster str., dabei wie gezeichnet mit 1 Rück-R beginnen und bei Größe 40/42 zwischen den Rand-M nur den MS fortl. wdh. Nach 52 cm = 125 R ab Anschlag die M locker abk., wie sie erscheinen.

Ausarbeiten: Teile spannen, anfeuchten und trocknen lassen. Nähte schließen, die Seitennähte jeweils bis zur Markierung. Ärmel einsetzen. Hinweis: Der Pulli längt sich beim Tragen aufgrund seines Eigengewichts um ca. 5 cm.

Laufen mehrere Zeichen unten zu, werden die M in 1 Einstichstelle gearbeitet, laufen sie oben zu werden die M zusammen abgemascht.

Strickschrift

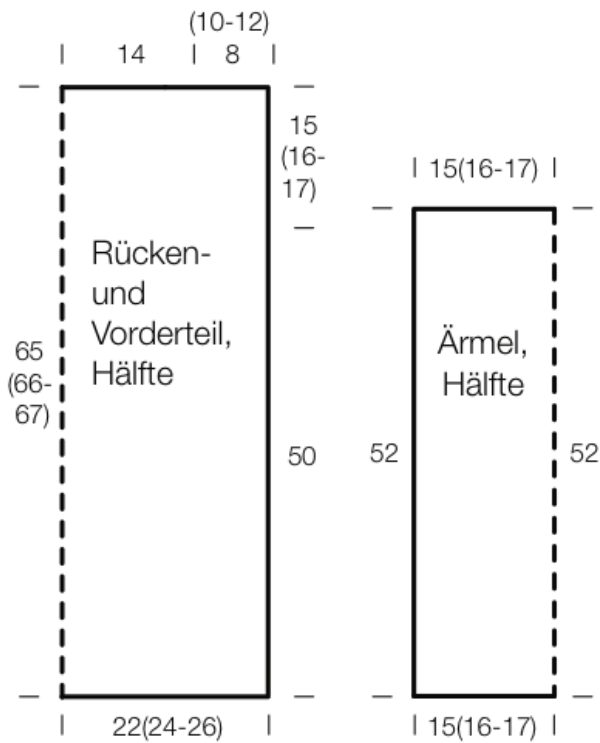
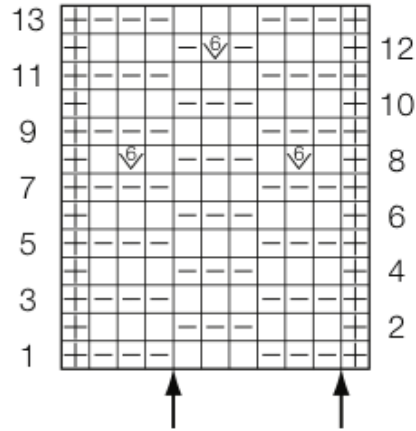
Zeichenerklärung:

⊕ = Rand-M

□ = 1 M re

▢ = 1 M li

⊗ = 1 tiefgestochene M: 1 M re str., dabei 6 R tiefer in die entsprechende M einstechen und die R dazwischen auflösen



Tipp: Einen originalgroßen Schnitt erstellen und die Abnahmen durch Auflegen der Arbeit kontrollieren.

Sie haben Fragen, Tipps oder Anregungen? Schreiben Sie eine E-Mail an: sekretariatmode.fuer-sie@fuer-sie.de