

Strickanleitung Für Sie Heft 6/2019

Ausschnittpullover / Organico Pullover

Größe: 36 (40 – 44) Die Angaben für Größe 40 stehen in Klammern vor, für Größe 44 nach dem Gedankenstrich. Steht nur eine Angabe, so gilt sie für alle drei Größen.

Material: Lana Grossa-Qualität „Organico“ (100 % (Bio) Baumwolle, LL = ca. 90 m/50 g): ca. 400 (450 – 500) g Ecu (Fb. 6); Stricknadeln Nr. 5,5, 1 Rundstricknadel Nr. 6, 60 cm lang.

Glatt re: Hin-R re M, Rück-R li M str.

Betonte Abnahmen: Am R-Anfang nach der 3. M 2 M re zus.-str., am R-Ende vor den letzten 3 M 2 M überzogen zus.-str. [= 1 M wie zum Rechtsstr. abh., die folg. M re str. und die abgehobene M darüber ziehen]. Es wird je 1 M abgenommen.

Maschenprobe: 17 M und 21,5 R glatt re mit Nd. Nr. 5,5 = 10 x 10 cm.

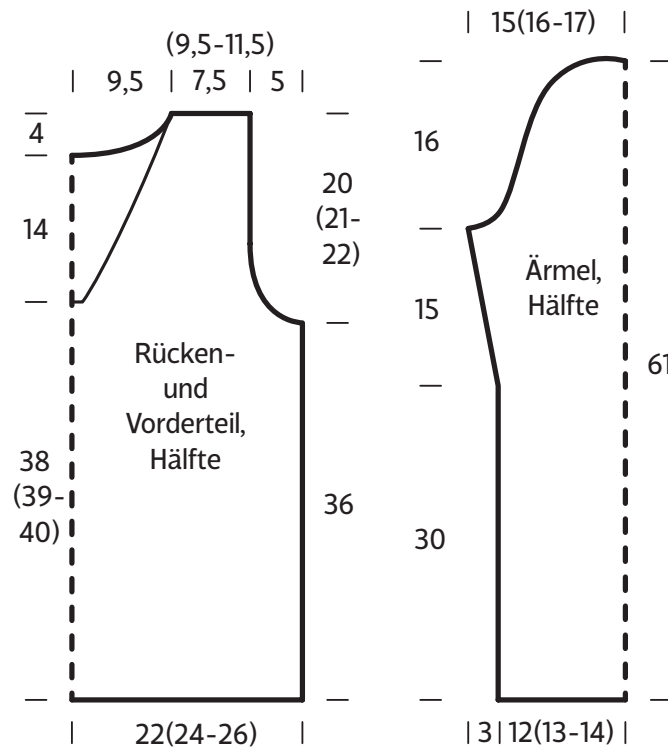
Rückenteil: 76 (84 – 90) M mit Nd. Nr. 5,5 anschlagen. Glatt re str. Nach 36 cm = 78 R ab Anschlag beids. für die Armausschnitte 3 M abk., dann in jeder 2. R 1x 2 M und 3x je 1 M abk. Bereits in 2 (3 – 4) cm = 6 (8 – 10) R Armausschnitthöhe für den V-Ausschnitt die mittl. 2 M abk. und beide Seiten getrennt weiterstr. Am inneren Rand für die Schrägung in jeder 2. R 15x je 1 M betont abn. In 18 cm = 38 R Halsausschnitthöhe die restl. 14 (18 – 21) Schulter-M abk. Die andere Seite gegengleich beenden.

Vorderteil: Wie das Rückenteil str., jedoch mit rundem Halsausschnitt. Dafür in 16 (17 – 18) cm = 36 (38 – 40) R Armausschnitthöhe die mittl. 12 M abk. und beide Seiten getrennt weiterstr. Am inneren Rand für die weitere Rundung in jeder 2. R noch 1x 4 M und 2x je 3 M abk. Die Schulter-M am äußeren Rand in gleicher Höhe wie am Rückenteil abk. Die andere Seite gegengleich beenden.

Ärmel: 43 (46 – 49) M mit Nd. Nr. 5,5 anschlagen. Glatt re str. Beids. für die Schrägungen nach 30 cm = 64 R ab Anschlag 1 M zun., dann in jeder 6. R noch 4x je 1 M zun. = 53 (56 – 59) M. Nach 15 cm = 32 R ab 1. Zunahme beids. für die Ärmelkugel 3 M abk., dann in jeder 2. R 4x je 1 M, in jeder 4. R 2x je 1 M und wieder in jeder 2. R noch 6x je 1 M, 1x 2 M und 1x 4 M abk. In der folg. R die restl. 11 (14 – 17) M abk.

Ausarbeiten: Teile spannen, anfeuchten und trocknen lassen. Nähte schließen. Nun mit der Rundnd. Nr. 6 aus dem Halsausschnitttrand 58 M auffassen, dabei über dem rückwärtigen Rand 7 cm vor der li Schulternaht beginnen und 7 cm nach der re Schulternaht enden. Für den Kragen glatt re in R str. Für die Kragenschrägungen beids. in der 2. R je 2 M stilllegen, dies noch 4x in jeder 2. R wdh., dabei jeweils mit 1 U wenden und zurückstr. Dann wieder über alle M str., dabei in der 1. durchgehenden R die U stets mit der folg. M zus.-str., damit keine Löcher entstehen. In 7 cm = 16 R Kragenhöhe die M locker re abk. Der Kragen rollt nach außen, dann liegt die li Seite oben. Diese Rolle mit einigen Überwendlingsstichen leicht festhalten. Ärmel einsetzen. Hinweis: Da an allen Teilen kein Bund gestrickt wurde, rollen die Anschlagränder ebenfalls gewollt nach außen.

LP12-06 Pullover glatt rechts mit Rücken-V-Ausschnitt aus Organico,
 Gr. 36, 40 und 44

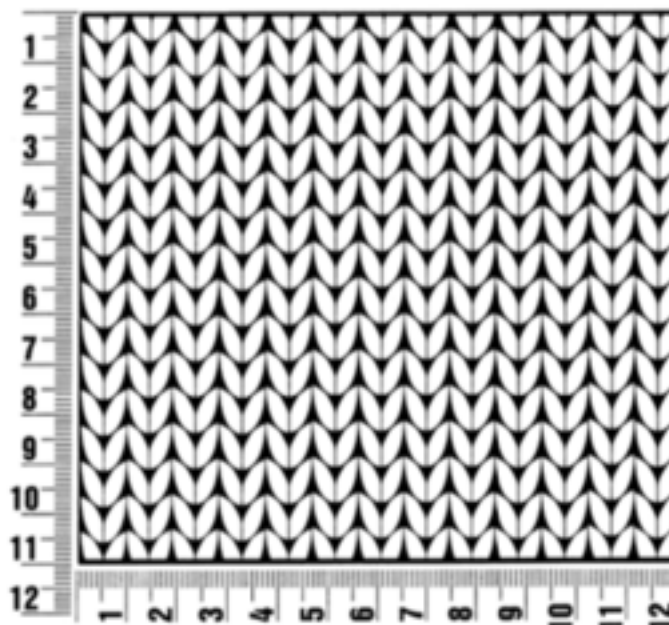


Maschenprobe

Machen Sie eine Maschenprobe! Stricken Sie dafür ein 12 x 12 cm großes Stück im Muster Ihres ausgesuchten Modells. Danach zählen Sie Maschen und Reihen im Bereich 10 x 10 cm aus. Sind es weniger Maschen als in der Anleitung angegeben: Stricken Sie fester oder nehmen Sie dünnere Nadeln (1/2 bis ganze Nadelstärke).

Haben Sie mehr Maschen gezählt: Versuchen Sie, lockerer zu stricken beziehungsweise nehmen Sie dickere Nadeln.

Bitte beachten Sie: Strickarbeiten fallen unterschiedlich aus. Daher sind die Maschenproben-Angaben auf den Bänderolen der Wolle nicht als verbindlich anzusehen. Außerdem werden diese immer auf der Basis glatt rechts erstellt. Für eine perfekte Arbeit ist daher die Maschenprobe im gewünschten Muster ein Muss. Damit Ihr Wunschmodell nicht nur schön aussieht, sondern auch passt!



Abkürzungen

M = Masche

R = Reihe

Rd = Runde

Nd. = Nadel

U = Umschlag

Gr. = Größe

LL = Lauflänge

MS = Mustersatz

Fb. = Farbe

Nr. = Nummer

lt. = laut

fortl. = fortlaufend

li = links

bzw. = beziehungsweise

re = rechts

ca. = circa

str. = stricken

Art. = Artikel

zus.-str. = zusammenstricken

arb. = arbeiten

abk. = abketten