

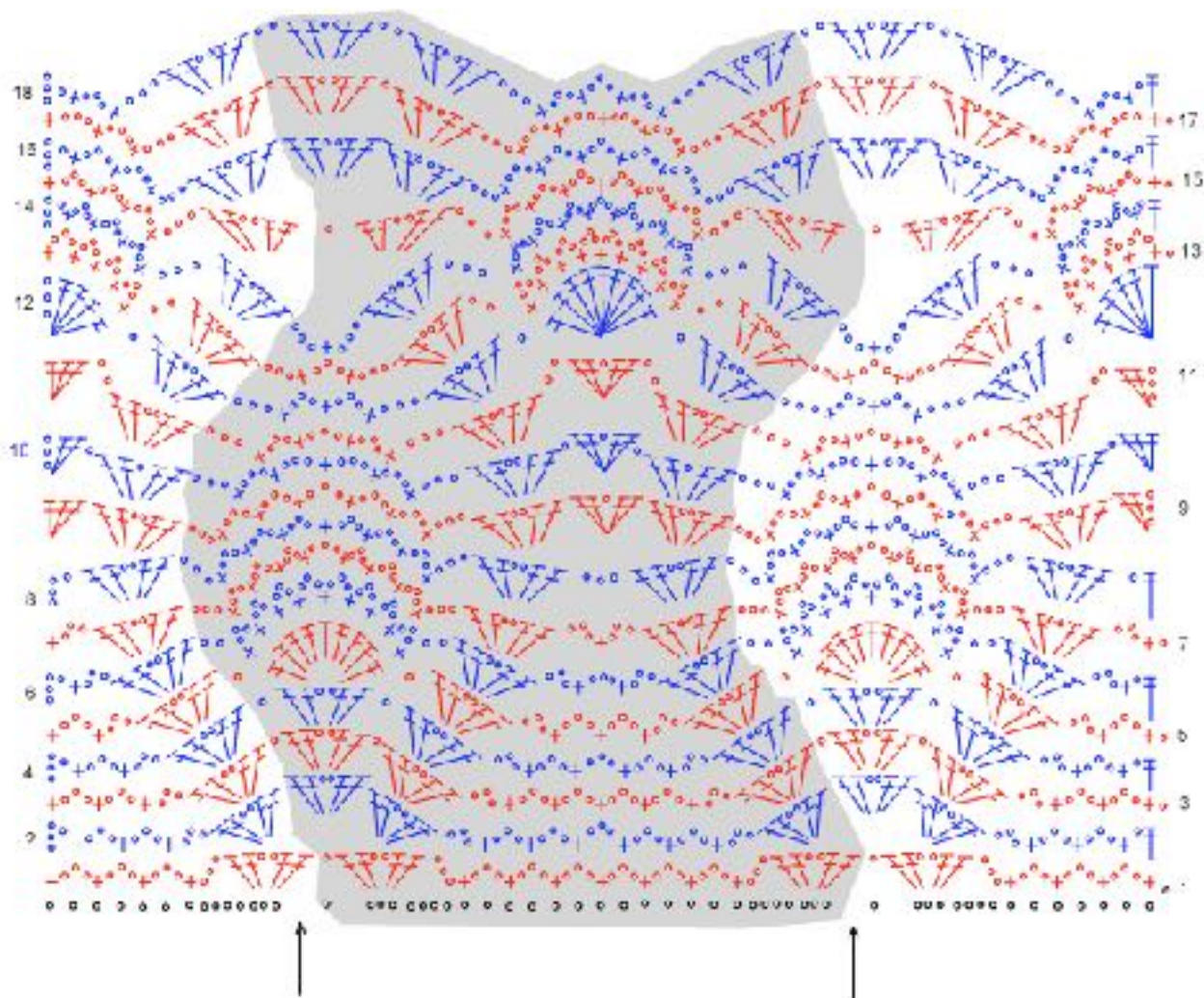
Modell 10 aus Häkelsonderheft FS/2019

Größe: 55 cm x 205 cm (Breite x Länge)

Material: Lana Grossa **Gomitolo Summer Tweed** (72% Baumwolle, 20% Viskose, 8% Polyamid, Lauflänge 400 m/100 g), 400 g in Dunkelgrau/Zyklam/Gelb/Grau/Lachs/Hellorange (Fb 3), Häkelnadel Nr. 4

Maschenprobe: Mit Nadel Nr. 4 im Ananasmuster gehäkelt, ergibt 1 Rapport in der Breite 13 cm und in der Höhe 17 cm. Die Angaben beziehen sich auf den gespannten Zustand.

Grundmuster: Ananasmuster: siehe Häkelschrift, 3.-16. R wdh



Stola: Die Stola wird ausgehend von der Mitte in Richtung Saum gehäkelt, damit die Saumlinien beider Seiten identisch ausfallen. Start: 113 + 1 Lm anschl und die 2. Lm ab Nd 1 fM häkeln (= 1.R). Weiter nach Häkelschrift arb. M einteilen wie folgt: 15 M vor der grauen Schattierung, Rapport á 28 M in der grauen Schattierung 3x wdh, 14 M nach der grauen Schattierung. 1x die 1.-2. R häkeln, dann die 3.-16. R 7x wdh und Arbeit beenden mit 17.- 18. R. Nach 108 R Arbeit beenden. Zweite Hälfte: Arbeit um 180 Grad drehen und in die Start-Lm-Kette die 1. R der Häkelschrift arb. Wiederum 108 R häkeln wie bei erster Hälfte beschrieben. Arbeit beenden.

Fertigstellen: Alle Fäden vernähen. Stola spannen, anfeuchten und trocknen lassen oder leicht dämpfen.