

## Modell 09 aus Häkelsonderheft FS/2019

**Größe:** 34-36, 38-40, 42-44. Die Angaben für Größe 34-36 stehen vor der Klammer, die Angaben für Größe 38-40 stehen in der Klammer vor dem Schrägstrich, die Angaben für 42-44 in der Klammer nach dem Schrägstrich. Steht nur eine Angabe, so gilt diese für alle Größen.

**Material:** Lana Grossa **Capri** (15% Seide, 55% Baumwolle, 30% Polyamid, Lauflänge 150 m/50 g), 250 (300 / 350) g in Zitrusgelb (Fb 13), Häkelnadeln Nr. 3,0 und 3,5

**Maschenprobe:** Mit Nadel Nr. 3,5 im V-Muster gehäkelt, ergeben 21 M und 13 R 10 cm x 10 cm

**Grundmuster:** V-Muster: Maschenzahl teilbar durch 2 + 1 M. 3 Wende-Lm ersetzen das 1. Stb. 3. und 4. R stets wdh.

**Rückenteil:** Maschenanschlag: 91 (101 / 111) M + 1 Wende-Lm mit Nd Nr. 3,5 anschl. 1.R: In die 2. Lm ab Nd die 1. fM häkeln. In jede weitere Lm 1 fM (= 91 (101 / 111) M) arb. Weiter nach Häkelschrift 1x die 2. R und 18x die 3.-4. R häkeln (= 38 R). Für die Ärmelschrägung in der 39. R beidseitig 6 (8 / 10) M unbearbeitet lassen (= 79 (85 / 91) M). In der 40. R und noch 5x in allen weiteren Rück-R beidseitig 2 M lt Häkelschrift abnehmen. Das Rückenteil besteht nach der 50. R aus 55 (61 / 67) M.

**Trägeransatz:** In der 51.-53. R den Trägeransatz arb Faden abschneiden und am Ende der R wieder anschlingen. Den zweiten Trägeransatz gegengleich häkeln. Arbeit beenden.

**Vorderteil:** Wie das Rückenteil häkeln.

**Blende:** Mit Nd Nr. 3,0 Faden an der vorderen linken Trägerspitze wieder anschlingen und an der zum Ausschnitt zeigenden Seite 10 fM aus dem Trägeransatz häkeln. Weiter aus dem vorderen Ausschnitt zwischen jedes Stb 1 fM (= 37 (43 / 49) M) häkeln. Fortlaufend aus dem zweiten Trägeransatz wieder 10 fM, 30 Lm, 10 fM aus dem rechten Trägeransatz des Rückenteils, aus dem hinteren Ausschnitt zwischen jedes Stb 1 fM (= 37 (43 / 49) M), 10 M aus dem vierten Trägeransatz und nochmals 30 Lm (= 174 (186 / 198) M). M mit einer Km zur Rd schließen. Weiter 6 Rd in Spiral-Rd über alle M häkeln, dabei aber jeweils nur in das hintere Maschenglied einstecken, sodass sich feine, oben aufliegende Linien ergeben. Die letzte Rd mit 2 Km schließen.

**Fertigstellen:** Seitennähte schließen. Alle Fäden vernähen. Top leicht dämpfen.

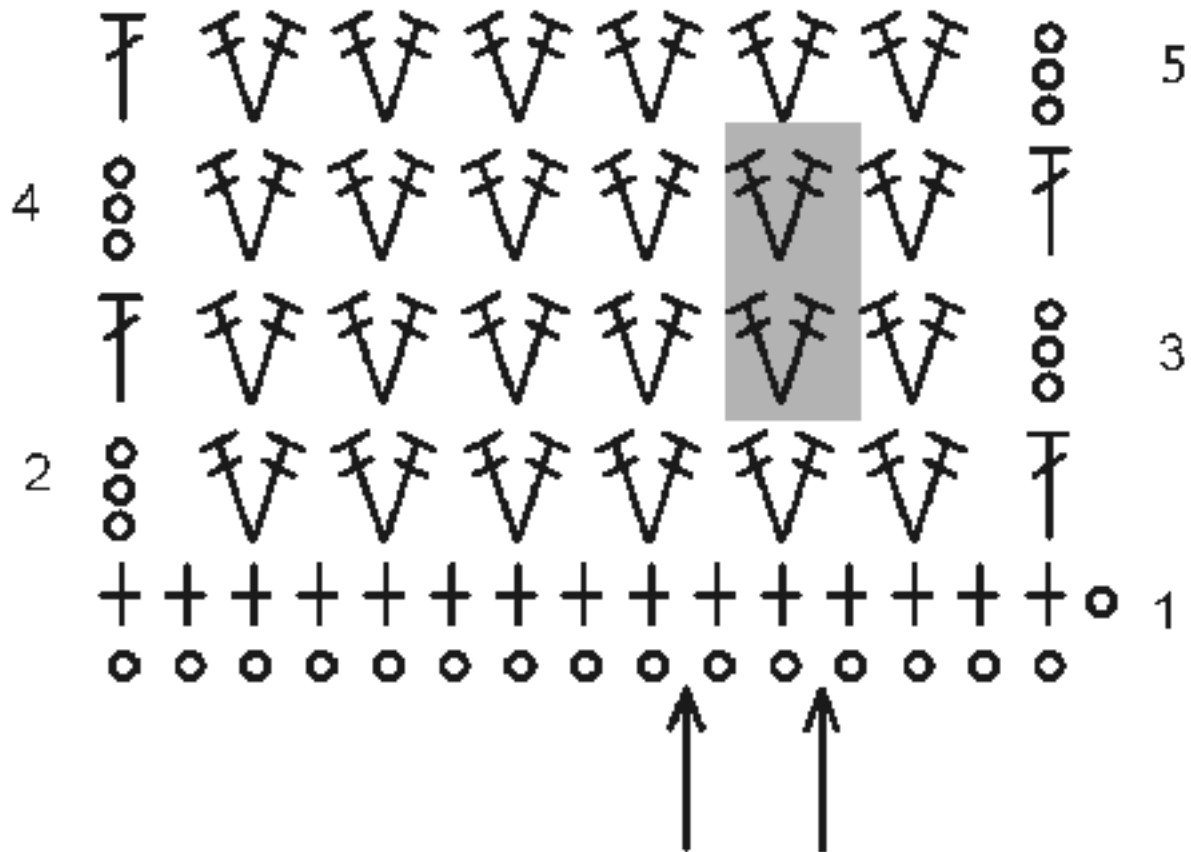
Luftmasche

Feste Masche

2 Stäbchen zwischen 2 Stäbchen der Vorreihe


Stäbchen

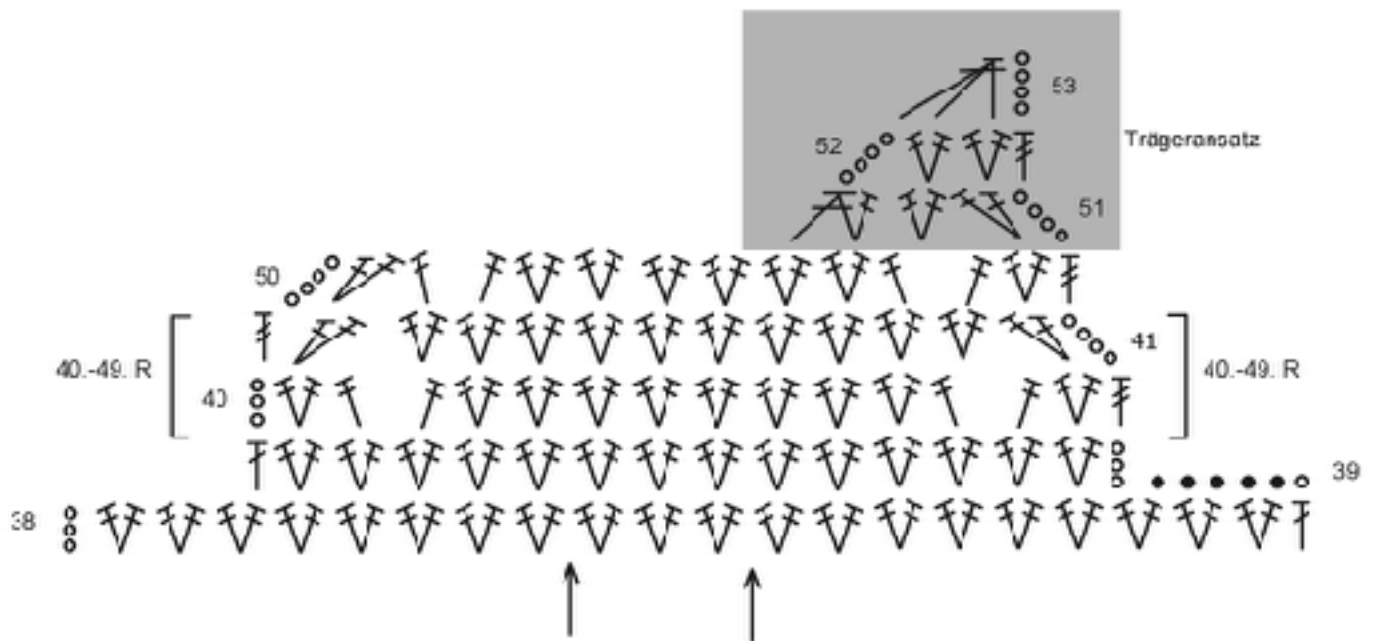
Doppelstäbchen



○ Luftmasche

⊕ feste Masche

 2 Stäbchen zwischen  
2 Stäbchen der Vorreihe



- Luftmasche
- + feste Masche
- ↗ ↘ 2 Stäbchen zwischen  
2 Stäbchen der Vorreihe
- ⌈ Stäbchen
- ⌈⌈ Doppelstäbchen

