

Zopfmusterpulli mit Rollkragen

Größe: 38/40 (46/48)

Material: 600 (700) g Kiwi (Fb 6) „Merino Air“ (90% Schurwolle, 10% Polyamid, LL = 130 m/50 g) von LANA GROSSA. Je 1 Paar LANA-GROSSA-Schnellstrick-N Nr 5 und 5,5.

Zopfmuster A: M-Zahl zu Beginn teilbar durch 10 + 2. Lt Strickschrift 1 arb. Gezeichnet sind die Hinr. In den Rückr M str, wie sie erscheinen. Den MS stets wdh, enden mit den M nach dem MS. Die 1. - 12. R 1 x str, dann die 5. - 12. R stets wdh. Nach der 3. R ist die M-Zahl teilbar durch 12 + 2.

Zopfmuster B: Wie Zopfmuster A, jedoch lt Strickschrift 2 arb.

Mittelzopf zu Beginn über 27 M: Lt Strickschrift 3 arb. Gezeichnet sind die Hinr. In den Rückr M str, wie sie erscheinen, abgehobene M li abstr. Die 1. - 42. R 1 x str, dann die 7. - 42. R stets wdh. Nach der 3. R befinden sich 33 M auf der N.

Rippenmuster: M-Zahl teilbar durch 4 + 2 + 2 Rdm. Hinr: Rdm, 2 M re, 2 M li im Wechsel, enden mit 2 M re, Rdm; Rückr: M str, wie sie erscheinen.

Maschenprobe im Durchschnitt mit N Nr 5,5: 23 M und 25,5 R = 10 x 10 cm. Hinweis: Der Wechsel der N-Stärke zu Beginn ist nicht berücksichtigt, er dient lediglich zur Festigung der Anschlagkante.

Rückenteil: 93 (113) M mit N Nr 5 anssl und 1 Rückr re M str. Diese ist in den nachfolg Berechnungen nicht berücksichtig. Danach in folg Einteilung weiterarb: Rdm, 32 (42) M Zopfmuster A, 27 M Mittelzopf, 32 (42) M Zopfmuster B, Rdm. Nach der 3. R befinden sich 111 (135) M auf der N. Nach der 10. R ab Anschlag mit N Nr 5,5 weiterarb. Für die Armausschnitte nach 46,5 cm = 118 R (41,5 cm = 106 R) ab Anschlag beids 1 x 12 M abk = 87 (111) M. Nach 66,5 cm = 170 R ab Anschlag alle M abk, dabei bilden die mittl 47 (55) M den Halsausschnitt, die äußeren je 20 (28) M die Schultern.

Vorderteil: Genauso, jedoch für den Halsausschnitt nach 59,5 cm = 152 R ab Anschlag die mittl 17 (25) M abk und beide Seiten getrennt beenden. Für die Rundung am inneren Rand in jeder 2. R 1 x 5, 1 x 3, 1 x 2 und 5 x je 1 M abk. In Rückenteilhöhe die restl je 20 (28) Schulter-M abk.

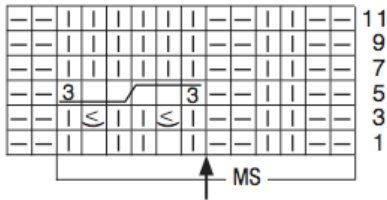
Li Ärmel: 56 (68) M mit N Nr 5 anssl und 1 Rückr re M str. Danach mit N Nr 5,5 im Zopfmuster A, beginnend mit der 5. R der Strickschrift, in folg Einteilung str: Beginnen mit 1 Rdm, den MS 4 (5) x str, enden mit den M bis Pfeil und 1 Rdm. Gleichzeitig für die Ärmelschrägungen ab Anschlag beids 6 x in jeder 8. R und 12 x in jeder 6. R (24 x abw in jeder 4. und 6. R) je 1 M mustergemäß zun = 92 (116) M. Nach 52,5 cm = 134 R ab Anschlag alle M abk.

Re Ärmel: Genauso, jedoch im Zopfmustr B str und die M wie folgt einteilen: Beginnen mit 1 Rdm und den M ab Pfeil, den MS 4 (5) x str, enden mit den M nach dem MS und 1 Rdm.

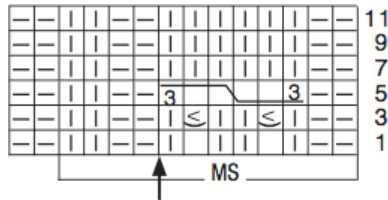
Kragen: 76 M mit N Nr 5,5 anschl und im Rippenmuster str. Nach 60 (70) cm ab Anschlag alle M abk. Anschlag- und Abkettkante zusähen.

Fertigstellung: Schulternähte schließen. Den Kragen eingehalten in den Halsausschnitt nähen, dabei die Naht außen liegend in der rückw Mitte ansetzen. Ärmel einsetzen, Seiten- und Ärmelnähte schließen.

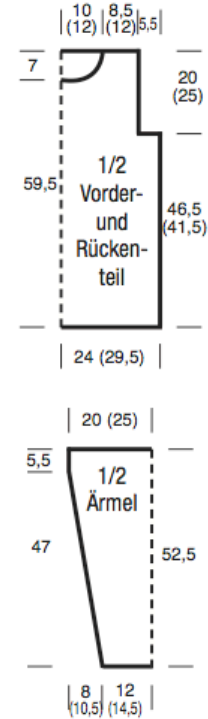
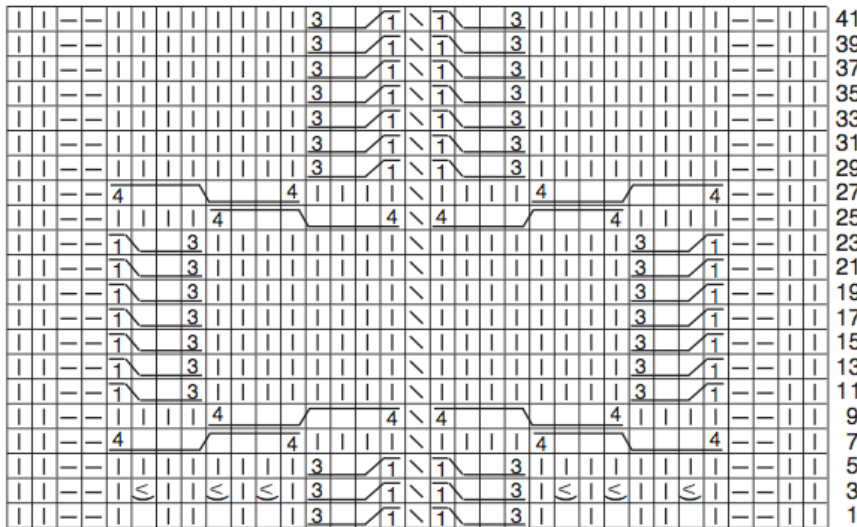
Strickschrift 1



Strickschrift 2



Strickschrift 3



Zeichenerklärung zu den Strickschriften

- = ohne Strickbedeutung
- = 1 M re
- = 1 M li
- = 1 M li abheben, dabei den Faden hinter der Arbeit langführen
- = aus dem Querfaden 1 M re verschr zunehmen

= 6 M nach li verzopfen re: 3 M auf eine Zopf-Nd hinter die Arbeit legen, 3 M re und die M der Zopf-Nd re str

= 6 M nach re verzopfen re: 3 M auf eine Zopf-Nd hinter die Arbeit legen, 3 M re und die M der Zopf-Nd re str

= 4 M nach li verzopfen re: 1 M auf eine Zopf-Nd vor die Arbeit legen, 3 M re und die M der Zopf-Nd re str

= 4 M nach re verzopfen re: 3 M auf eine Zopf-Nd hinter die Arbeit legen, 1 M re und die M der Zopf-Nd re str

= 8 M nach li verzopfen re: 4 M auf eine Zopf-Nd vor die Arbeit legen, 4 M re und die M der Zopf-Nd re str

= 8 M nach re verzopfen re: 4 M auf eine Zopf-Nd hinter die Arbeit legen, 4 M re und die M der Zopf-Nd re str

Tip: Einen originalgroßen Schnitt erstellen und die Abnahmen durch Auflegen der Arbeit kontrollieren.

Sie haben Fragen, Tipps oder Anregungen? Schreiben Sie eine E-Mail an service-hotline@oz-verlag.de