

MODE

DESIGNERMODE zum Selberstricken: die Anleitung

TÜRKISFARBENE JACKE IM STIL VON ANNA SUI

Gr. 36/38 und 40/42 (Angaben in Klammern. Ist nur eine Angabe vorhanden, gilt diese für beide Größen.)

Material: Lana Grossa-Wolle „Pepe“ (87 % Baumwolle, 13 % Polyamid, 100 m = 50 g), 400 (450) g in Türkis meliert Fb. 05, Stricknadeln Nr. 4–5, 6 Knöpfe. **Bundmuster:** 2 M rechts, 2 M links im Wechsel stricken. Die 1. R = Rückr beginnt nach der Rand-M mit 1 M links, dann stets 2 M rechts, 2 M links im Wechsel stricken. **Grundmuster:** Nach der Strickschrift arbeiten. In den Rückr die M stricken, wie sie erscheinen, die Umschläge links abstricken. Die 1.–8. Reihe stets wiederholen. **Maschenprobe:** 16 M und 26 R = 10 x 10 cm.

Rückenteil: 74 (82) M anschlagen und 3 cm = 7 R Bundmuster stricken. Für das Grundmuster 1 M zunehmen = 75 (83) M und die M wie folgt aufteilen: Rand-M, 1x die 37 (41) M der Strickschrift, 1x die 2.–37. (41.) M der Strickschrift, Rand-M. In dieser Aufteilung gerade hochstricken. Für die Raglanschräge nach 36 (34) cm Grundmuster beidseitig 1x 3 (4) M abketten, dann in jeder 2. R 16x (19x) 1 M wie folgt abnehmen: Am R-Anfang nach der Rand-M 2 M rechts überzogen zusammenstricken, am R-Ende vor der Rand-M 2 M rechts zusammenstricken, dann die restlichen 37 M abketten.

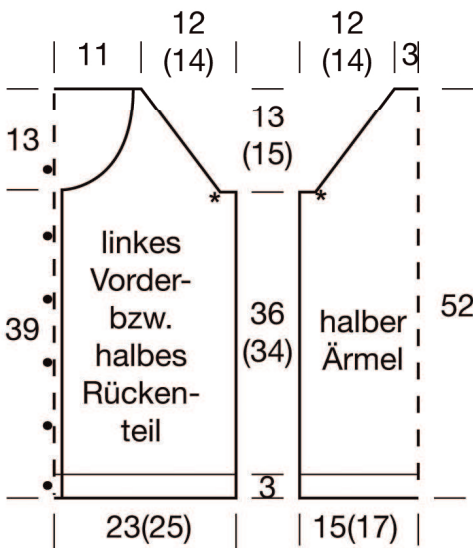
Linkes Vorderteil: 38 (42) M anschlagen und 3 cm = 7 R Bundmuster stricken. Für das Grundmuster 1 M zunehmen = 39 (43) M und die M wie folgt aufteilen: Rand-M, 1x die 37 (41) M der Strickschrift, Rand-M. Die Raglanschräge am rechten Rand arbeiten, wie beim Rückenteil beschrieben. Für den Halsausschnitt nach 39 cm Gesamtlänge am linken

Rand 1x 5 M abketten, in jeder 2. R 1x 3, 2x 2, 3x 1 M, in jeder 4. R 2x 1 M abnehmen. Wenn die Raglanschräge gearbeitet ist, die restlichen 3 M abketten.

Rechtes Vorderteil gegengleich arbeiten.

Ärmel: 50 (58) M anschlagen und 3 cm = 7 R Bundmuster stricken. Für das Grundmuster 1 M abnehmen = 49 (57) M und die M wie folgt aufteilen: Rand-M, 5 (9) M rechts, 1x die 37 (41) M der Strickschrift, 5 (9) M rechts, Rand-M. In dieser Aufteilung gerade hochstricken. Die Raglanärmel in gleicher Höhe beginnen, wie beim Rückenteil beschrieben, dann die restlichen 11 M abketten.

Fertigstellung: Die Raglannähte sorgfältig schließen, dann Seiten- und Ärmelnähte schließen. Für die Ausschnittblende 80 M auffassen (vorn je 24 M, hinten 32 M) und 3 cm Bundmuster stricken, dabei nach der Rand-M beginnen mit 2 M links, 2 M rechts im Wechsel. Für die Knopfblende aus dem linken Vorderteil 68 M auffassen und 3 cm Bundmuster stricken. In die Knopflochblende am rechten Vorderteil nach 3 R in der 1. Linksrippe und noch 5x in jeder 3. Linksrippe 1 Knopfloch arbeiten = 2 M links zusammenstricken, 1 Umschlag. Die Knöpfe annähen.



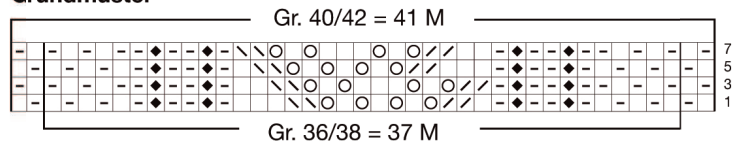
Strickschrift:

- ◆ = rechts verschränkte M
- ◻ = linke M
- ◻ = rechte M
- = Umschlag
- ▧ = 2 M rechts zusammenstricken
- ▨ = 2 M rechts überzogen zusammenstricken

Abkürzungen:

- M - Masche
- R - Reihe
- Rückr - Rückreihe

Grundmuster



Tip: Das Arbeiten der Raglan-Abnahmen benötigt viel Aufmerksamkeit, da gleichzeitig auch der Lochmusterstreifen gearbeitet wird.

Sie haben Fragen, Tipps oder Anregungen? Schreiben Sie eine E-Mail an cornelia.aust@fuer-sie.de

LAUFSTEGFOTO: Martin Veit · STILL: Volker Lammers · PRODUKTION: Cornelia Aust · Ketten: Bijou Brigitte · Kleid: Scrupoli